



Philips
LCD-Monitor mit USB-C-
Dockingstation

B-Line

24 (23,8"/60,5 cm Diagonale)
Full HD (1.920 x 1.080)



241B7QUBHEB

Vereinfachen Sie Ihre Verbindungen

mit USB-Dockingstation

Dieser Philips Monitor bietet eine einfache Laptop-Dockinglösung mit nur einem Kabel. Ein duales USB-Kabel mit Typ C- und Typ A-Anschlüssen für Video-, Ethernet-, Lade- und DisplayLink-Funktionen. Die Windows Hello-Webcam sorgt für mehr Sicherheit.

USB-Dockingstation mit nur einem Kabel

- Integrierte USB-Dockingstation vereinfacht Ihre Verbindungen
- Ein duales USB-Kabel reduziert Kabelgewirr noch weiter
- USB-C ermöglicht das Laden des Laptops direkt über den Monitor
- USB-A mit DisplayLink ermöglicht die Nutzung vorhandener Laptops
- USB 3.2 für eine extrem schnelle Datenübertragung
- Integriertes RJ-45-Ethernet für Datensicherheit

Brillante Leistung

- IPS-Technologie für volle Farben bei großen Betrachtungswinkeln
- LowBlue Modus für augenschonende Produktivität
- Sichere Anmeldung mit der Pop-up-Webcam und Windows Hello™
- DisplayPort-Ausgang zum Anschließen weiterer Bildschirme

Zukunftsfähiges und umweltschonendes Design

- PowerSensor spart bis zu 80 % Energie
- Zu 100 % recycelbare Verpackung

PHILIPS

Besonderheiten

USB-Dockingstation

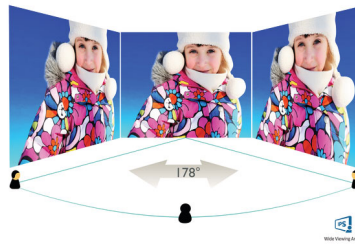
Philips Monitore mit USB-Dockingstation bieten eine universelle Portreplikation für eine einfache, störungsfreie Notebook-Verbindung. Stellen Sie eine sichere Verbindung zu Netzwerken her, und übertragen Sie Daten, Video und Audio über ein einziges USB-Kabel vom Laptop aus. Und noch mehr: Die Dockingstation mit USB-C-Anschluss sorgt für eine zusätzliche Lademöglichkeit. Bei Monitoren mit Dockingstation und integrierter DisplayLink-Technologie können Benutzer von der Vorwärts- und Rückwärtskompatibilität von USB mit nahezu jedem neuesten Notebook profitieren. USB-Dockingstationen können die Produktivität Ihres Unternehmens steigern und Kosten senken.

USB-C-Anschluss



Dieses Philips Display verfügt über eine integrierte USB-Dockingstation vom Typ C mit Stromversorgung. Mit intelligenter und flexibler Energieverwaltung können Sie Ihren kompatiblen* Laptop direkt aufladen. Der schlanke, drehbare USB-C-Anschluss ermöglicht eine einfache Kopplung mit nur einem Kabel. Vereinfachen Sie Ihre Verbindungen, und schließen Sie alle Peripheriegeräte wie Tastatur, Maus und RJ-45 Ethernet-Kabel an die Dockingstation des Monitors an. Sie können Videos mit hoher Auflösung ansehen und Daten extrem schnell übertragen, während Sie Ihr Notebook gleichzeitig mit Strom versorgen und aufladen.

IPS-Technologie



IPS-Monitore verwenden eine fortschrittliche Technologie, die für einen besonders großen Blickwinkel von 178/178 Grad sorgt und es so ermöglicht, Inhalte auf dem Monitor aus nahezu jedem Winkel zu sehen – selbst im 90-Grad-Schwenkmodus! Im Gegensatz zur standardmäßigen TN-Technologie erhalten Sie mit IPS herausragend scharfe Bilder mit lebendigen Farben. Dadurch eignet sich die Technologie nicht nur ideal für Fotos, Filme und Internet, sondern auch für professionelle Anwendungen mit hohen Anforderungen an Farbtreue und Farbkonsistenz.

LowBlue Modus



Studien haben gezeigt, dass kurzwellige blaue Lichtstrahlen von LED-Bildschirmen genau wie UV-Strahlen zu Augenschäden führen und das Sehvermögen im Laufe der Zeit beeinflussen können. Der Philips LowBlue Modus verwendet eine intelligente Software-Technologie zur Reduzierung von schädlichem kurzwelligen blauen Licht und sorgt somit rundum für Wohlbefinden.

Windows Hello™-Pop-up-Webcam

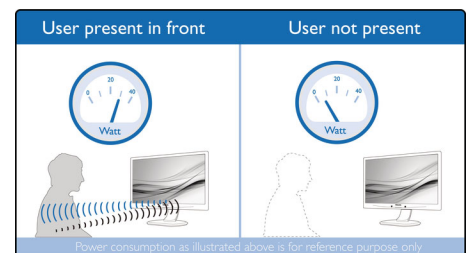


Die innovative und sichere Webcam von Philips lässt sich ausklappen, wenn Sie sie brauchen, und sie lässt sich sicher im Monitor verstauen, wenn Sie sie nicht verwenden. Die Webcam ist zudem mit erweiterten Sensoren für die Windows Hello™-Gesichtserkennung ausgestattet, damit Sie sich in weniger als 2 Sekunden bequem bei Ihren Windows-Geräten anmelden können – dreimal schneller als bei der Eingabe eines Passworts.

DisplayPort-Ausgang

Mit dem DisplayPort-Ausgang können Sie mehrere hochauflösende Bildschirme mit nur einem Kabel über Ihr Hauptdisplay an Ihren PC anschließen. Durch die Reihenschaltung mehrerer Bildschirme erhalten Sie einen übersichtlichen Desktop ohne überflüssige Kabel.

PowerSensor



PowerSensor ist ein integrierter Sensor, der durch das Aussenden und Empfangen unbedenklicher Infrarotsignale erkennt, ob sich der Benutzer in der Nähe des Geräts aufhält, und automatisch die Bildschirmhelligkeit reduziert, wenn der Benutzer sich vom Schreibtisch entfernt. So wird der Energieverbrauch um bis zu 80 % gesenkt und die Monitorlebensdauer verlängert.



USB Docking



USB-C



Wide Viewing Angle



LowBlue Mode



Windows Hello



PowerSensor



3-sided Frameless



HDMI



Flicker-free

Daten

Bild/Anzeige

- LCD-Displaytyp: IPS-Technologie
- Art der Hintergrundbeleuchtung: W-LED-System
- Größe des Displays: 23,8 Zoll/60,5 cm
- Bildschirmbeschichtung: Blendfrei, 3 H, Glanzschleier 25 %
- Effektive Bildfläche: 527 (H) x 296,5 (V)
- Bildformat: 16:9
- Maximale Auflösung: 1.920 x 1.080 bei 75 Hz*
- Pixeldichte: 93 PPI
- Reaktionszeit (normal): 5 ms (Grau zu Grau)*
- Helligkeit: 250 cd/m²
- Kontrastverhältnis (normal): 1.000:1
- SmartContrast: 50.000.000:1
- Pixelabstand: 0,275 x 0,275 mm
- Betrachtungswinkel: 178 ° (H)/178 ° (V), bei C/R > 10
- Flimmerfrei
- Bildoptimierung: SmartImage
- Display-Farben: 16,7 m
- Farbspektrum (Standard): NTSC 85 %*, sRGB 102 %*
- Abtastfrequenz: 30 bis 85 kHz (H)/48 bis 75 Hz (V)
- sRGB
- LowBlue Modus
- EasyRead

Anschlüsse

- Signal-Eingang: 1 x DisplayPort 1.2, 1 x HDMI 1.4, 1 x USB-C 3.2 Gen 2 (DP-Wechselmodus, Stromversorgung bis zu 65 W)
- Signalausgang: DisplayPort Ausgang (DP, USB-C)*
- USB:: USB-C 3.2 x 1 Gen 2 (Upstream), 4 x USB 3.2 (Downstream mit Schnellladefunktion)
- RJ45: Ethernet-LAN bis zu 1G*
- Synchronisationseingang: Separate Synchronisation, Synchronisation auf Grün
- Audio-Ein-/Ausgang: Audio-Ausgang
- 1 x DC-Ausgang: (unterstützt 48 V, max. 65 W)*

USB-Dockingstation

- USB-C-auf-USB-C: Video (DP-Wechselmodus), Daten-, Stromversorgung
- USB-C-auf-USB-A: Video, Daten
- USB-C-Stromversorgung: USB-PD Version 3.0
- Max. Stromversorgung über USB-C: Bis zu 65 Watt (5 V/3 A; 9 V/3 A; 10 V/3 A; 12 V/3 A; 15 V/3 A; 20 V/3,25 A)

Komfort

- Integrierte Lautsprecher: 2°W x 2
- Integrierte Webcam: 2,0-Megapixel-FHD-Kamera mit Mikrofon und LED-Anzeige (für Windows 10 Hello)
- Benutzerkomfort: SmartImage, Input, PowerSensor, Menü, Ein-/Ausschalter

- Steuerungssoftware: SmartControl
- OSD-Sprachen (Bildschirmanzeige): Portugiesisch (Brasilien), Tschechisch, Niederländisch, Englisch, Suomi, Französisch, Deutsch, Griechisch, Ungarisch, Italienisch, Japanisch, Koreanisch, Polnisch, Portugiesisch, Russisch, Chinesisch, Spanisch, Schwedisch, Chinesisch (traditionell), Türkisch, Ukrainisch
- Weiterer Komfort: Kensington-Sicherung, VESA-Halterung (100 x 100 mm)
- Plug & Play-Kompatibilität: DDC/CI, Mac OS X, sRGB, Windows 10/8.1/8/7

Standfuß

- Höheneinstellung: 150 mm
- Pivot: 90 Grad
- Drehteller: -175/175 Grad
- Neigung: -5/30 Grad

Leistung

- ECO-Modus: 13,7 W (norm.)
- Eingeschaltet: 16,7 W (norm.) (Testmethode EnergyStar 7.0)
- Stand-by-Modus: < 0,5 W (norm.)
- Ausgeschaltet: Netzschalter für Stand-by-Funktion ohne Stromverbrauch
- Energieeffizienzklasse: A
- Leistungs-LED-Anzeige: Betrieb – Weiß, Stand-by-Modus – Weiß (blinkend)
- Stromversorgung: Integriert, 100 bis 240 V AC, 50 bis 60 Hz

Abmessungen

- Produkt mit Standfuß (max. Höhe): 541 x 527 x 257 mm
- Produkt ohne Standfuß (in mm): 541 x 332 x 57 mm
- Verpackung in mm (B x H x T): 603 x 492 x 224 mm

Gewicht

- Produkt mit Standfuß (in kg): 6,30 kg
- Produkt ohne Standfuß (in kg): 3,87 kg
- Produkt mit Verpackung (in kg): 8,99 kg

Betriebsbedingungen

- Temperaturbereich (in Betrieb): 0 °C bis 40 °C °C
- Temperaturbereich (außer Betrieb): -20 °C bis 60 °C °C
- Relative Luftfeuchtigkeit: 20 % bis 80 %
- Höhenlage: Betrieb: 3.658 m, außer Betrieb: 12.192 m
- MTBF (gezeigt): 70.000 Stunden (ohne Hintergrundbeleuchtung)

Nachhaltigkeit

- Umweltschutz und Energie: PowerSensor,

- EnergyStar 7.0, EPEAT*, TCO Certified Edge, RoHS, WEEE
- Recyclebares Verpackungsmaterial: 100 %
- Wiederverwertete Kunststoffe: 85 %
- Bestimmte Substanzen: Gehäuse ohne PVC und bromierte Flammschutzmittel, Frei von Quecksilber, Bleifrei

Kompatibilität und Standards

- Behördliche Zulassung: CE-Zeichen, FCC Klasse B, SEMKO, cETLus, CU-EAC, TÜV Ergo, TÜV/GS, EPA, UKRAINISCH, ICES-003, CB, KUCAS, SASO

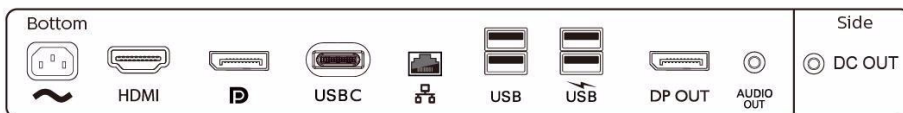
Gehäuse

- Vorderer Rahmen: Schwarz
- Hintere Abdeckung: Schwarz
- Fuß: Schwarz
- Design: Konsistenz

Was ist in der Verpackung?

- Monitor mit Standfuß
- Kabel: HDMI-Kabel, DP-Kabel, USB-C-auf-C/A-Kabel, DC-Ausgangskabel, Netzkabel
- Benutzerdokumentation

* Die Wortmarke/das Warenzeichen "IPS" und ähnliche Patente auf Technologien sind Eigentum der jeweiligen Unternehmen.
* Die maximale Auflösung funktioniert für den HDMI-, DP- oder USB-C-Eingang.
* Reaktionszeitwert gleich SmartResponse
* NTSC-Bereich basiert auf CIE1976
* sRGB-Bereich basiert auf CIE1931
* Für Videoübertragung über USB-C muss Ihr Notebook/Gerät USB-C DP Alt-Modus unterstützen
* Für die Stromversorgungs- und Ladefunktion über USB-C muss Ihr Notebook/Gerät die USB-C-Power-Delivery-Spezifikationen unterstützen. Für weitere Informationen lesen Sie das Benutzerhandbuch Ihres Notebooks, oder wenden Sie sich an den Hersteller.
* Aktivitäten wie die gemeinsame Verwendung von Bildschirmen, Online-Streaming-Video und -Audio über das Internet können Ihre Netzleistung beeinträchtigen. Audio- und Videoqualität richten sich nach Ihrer Hardware, Netzbandbreite und deren Leistung.
* DisplayPort Ausgang funktioniert nur mit DP oder USB-C Eingang.
* Die DC-Ausgangsfunktion unterstützt nur Intel NUC mit 19 V, max. 65 W. Nur ein PC oder Notebook sollte entweder an den USB-C- oder den DC-Ausgang angeschlossen werden, um die Stromdurchflussfunktion zu nutzen.
* Wenn die Ethernet-Verbindung zu langsam erscheint, öffnen Sie das OSD-Menü und wählen Sie USB 3.0 oder eine höhere Version aus, die eine LAN-Geschwindigkeit bis 1G unterstützt.
* Die EPEAT-Bewertung ist nur in Ländern gültig, in denen Philips das Produkt registriert. Besuchen Sie <https://www.epeat.net/>, um den Registrierungsstatus in Ihrem Land zu erfahren.
* Der Monitor kann von den Abbildungen abweichen.



Ausstellungsdatum
2020-01-23

Version: 6.0.2

12 NC: 8670 001 57925
EAN: 87 12581 75672 7

© 2020 Koninklijke Philips N.V.
Alle Rechte vorbehalten.

Technische Daten können ohne vorherige Ankündigung geändert werden. Die Marken sind Eigentum von Koninklijke Philips N.V. oder der jeweiligen Firmen.

www.philips.com