

FEATURE HIGHLIGHTS

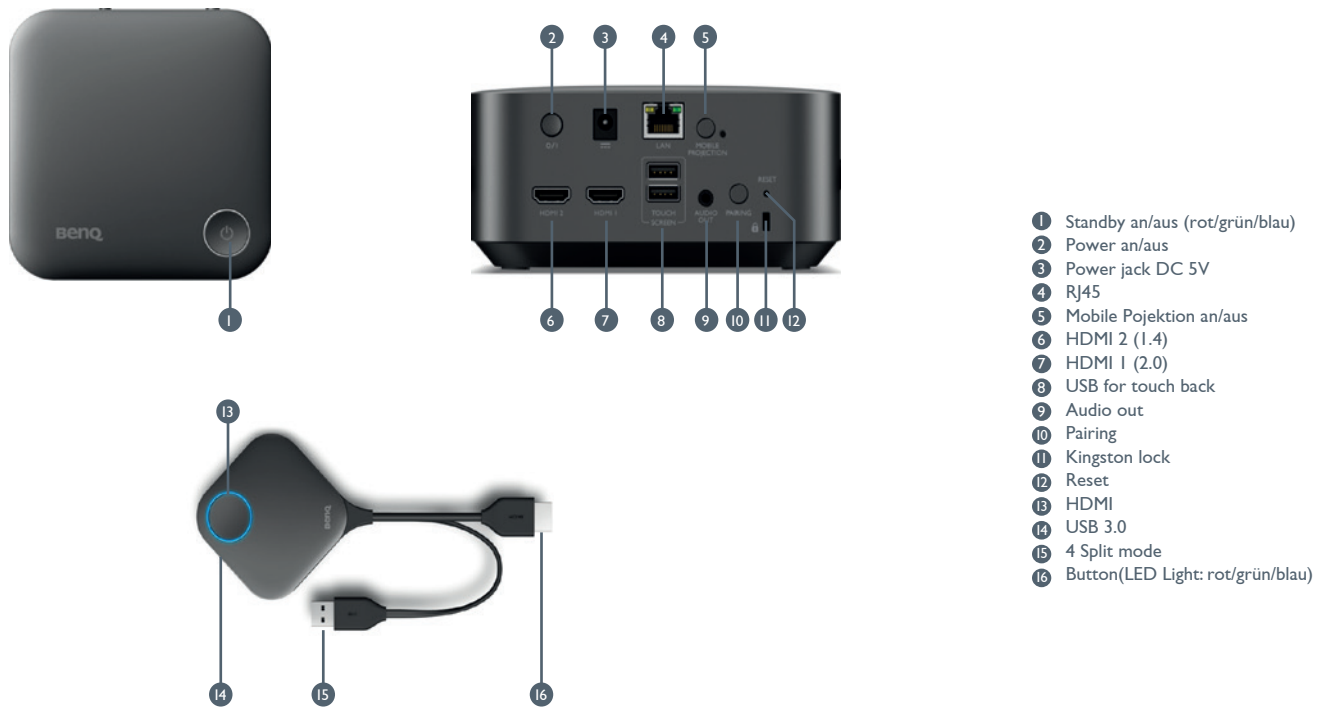
- ECHTES PLUG & PLAY
- RÜCKKANAL FÜR TOUCH
- WIFI6 802.11 AX/AC/N
- CISCO ROOMKIT UNTERSTÜTZUNG
- ANTIBAKTERIELLES GEHÄUSE IONPURE ZERTIFIZIERT
- INTERNATIONAL ZERTIFIZIERTE VERSCHLÜSSELUNG (EAL6+ / FIPS 140-3)
- UNTERSTÜTZUNG MOBILER GERÄTE (IOS, ANDROID, CHROMEBOOK)
- DUAL DISPLAY – PARALLELE ANZEIGE VON 8 QUELLEN VERTEILT AUF ZWEI MONITORE



Technische Daten

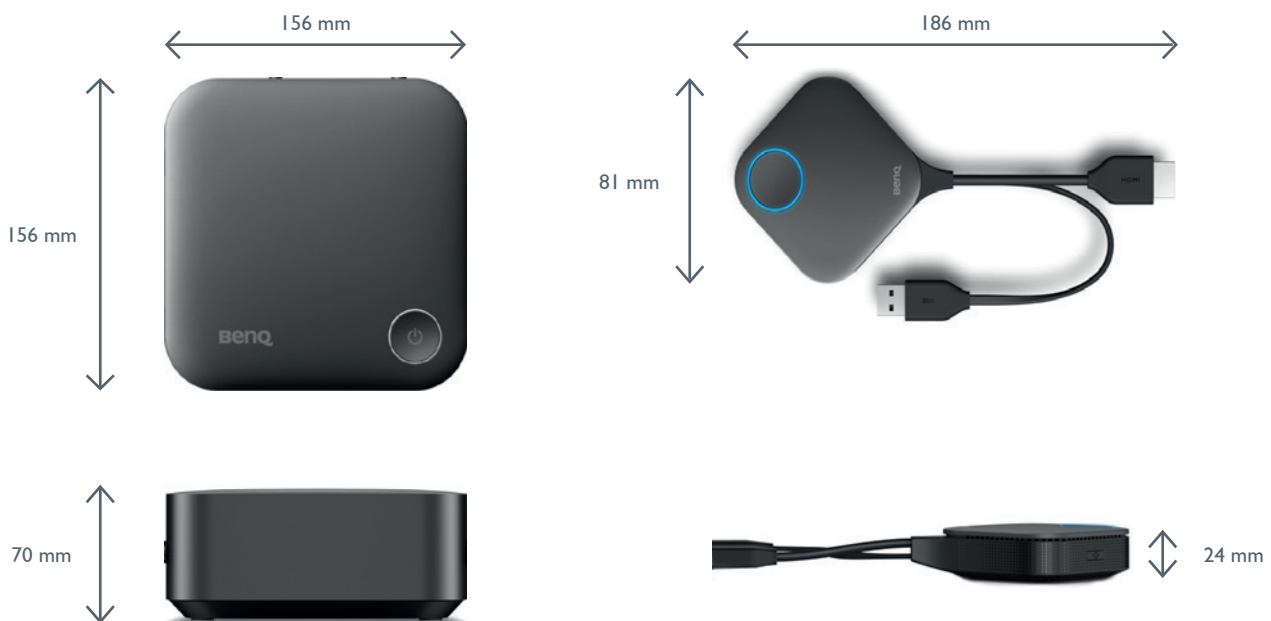
Allgemeine Spezifikationen	
Artikelnummer	9HJNY78.S1E
EAN Code	471 8755 08518 5
Farbe	Schwarz
Unterstützte Betriebssysteme	Windows, MAC, Chrome
Videoausgänge	HDMI (Video), USB Type A (Power)
Mode	4 Split-Mode (an/aus)
Bildrate	Bis zu 60 Bilder pro Sekunde (je nach Umgebung)
Ausgangsauflösung	HDMI 1.4: Up to 1982x1080@60fps / HDMI 2.0: Up to 4096x2160@60fps
Eingangsauflösung	Bis zu 1920x1080
Simultane Anschlüsse	32 Stück + 32 BYOD Gerät
Wireless	WiFi 6 IEEE 802.11ax/ac/n, 2T2R
Datenrate drahtlos	Bis zu 1201Mbps
Frequenzbereich	2.4GHz, 5GHz
Authentifizierungsprotokoll	WPA3-PSK Encryption(AES 128 bit)
Security	International Certified Encryption (EAL6+ u. FIPS 140-3)
Unterstützt mobiles Display	Airplay, Chromcast / Mobil App(InstaShare): iOS, Android
Reichweite	Max. 30m
Temperaturbereich	Betrieb: 0 °C bis +40 °C
Stromverbrauch (Host)	12W - 40W
Standby	< 0,5 W
Gewicht (gesamt)	1730g
Sprachen	Englisch, Tschechisch, Deutsch, Spanisch, Französisch, Griechisch, Ungarisch, Indonesisch, Italienisch, Japanisch, Niederländisch, Polnisch, Portugiesisch, Rumänisch, Russisch, einfaches Chinesisch, Schwedisch, Traditionelles Chinesisch, Thailändisch, Kanadisches Französisch, Dänisch, Finnisch, Norwegisch, Vietnam, Koreanisch
Zubehör	1x Host, 2x Button, 1x Cradle, 4x Antenne, 1x Stromkabel 1x Quick Start Guide
Garantie und Service	3 Jahre vor Ort-Austausch-Service

Ein- und Ausgänge



- ① Standby an/aus (rot/grün/blau)
- ② Power an/aus
- ③ Power jack DC 5V
- ④ RJ45
- ⑤ Mobile Pojektion an/aus
- ⑥ HDMI 2 (1.4)
- ⑦ HDMI 1 (2.0)
- ⑧ USB for touch back
- ⑨ Audio out
- ⑩ Pairing
- ⑪ Kingston lock
- ⑫ Reset
- ⑬ HDMI
- ⑭ USB 3.0
- ⑮ 4 Split mode
- ⑯ Button(LED Light: rot/grün/blau)

Abmessungen



Deutschland
BenQ Deutschland GmbH
 Essener Straße 5
 46047 Oberhausen
 Deutschland
 Tel.: +49 (0) 208 / 409 42-0
BenQ.de

Österreich
BenQ Deutschland GmbH
 Niederlassung Österreich
 Wehlstraße 27b / Stg. 2 / Top 5
 1200 Wien
 Tel.: +43 190 7276-0
BenQ.at

Schweiz
BenQ Deutschland GmbH
 Zweigniederlassung Baden
 Täferstrasse 32
 5405 Baden-Dättwil
 Tel.: +41 44 74399-99
BenQ.ch

©2022 BenQ Corp. Die technischen Daten können je nach Region variieren, bitte erkundigen Sie sich bei Ihrem örtlichen Händler nach den Einzelheiten. Die Eigenschaften und technischen Daten des Produkts können ohne vorherige Ankündigung geändert werden. Diese Inhalte können Firmennamen und Schutzmarken von Dritten enthalten, welche Eigentum der jeweiligen Dritten sind. Datenstand: 03/03/22/DE/AT/CH

BENQ