



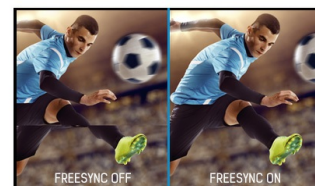
21.5" (54.6 cm) Monitor mit IPS-Panel-Technologie, 100Hz Bildwiederholfrequenz und einem höhenverstellbarem Standfuß

Das stilvolle Edge-to-Edge Design macht den ProLite XUB2292HSU zu einer perfekten Lösung für Multi-Monitor Anwendungen. Die IPS-Panel-Technologie erzielt eine ausgezeichnete und konstante Farbwiedergabe und breite Betrachtungswinkel. Die Bildwiederholfrequenz von 100Hz in Verbindung mit der FreeSync-Funktion sorgt für eine sofortige, spürbare Verbesserung der Bildqualität. Die hohen Kontrast- und Helligkeitswerte bieten eine hervorragende Leistung im Bereich Foto-, Grafik und Web-Design. Ausgestattet mit Lautsprechern, USB 3.2-Hub, einer Kopfhörerbuchse, HDMI- und DisplayPort-Anschlüssen, einer Blaulichtreduzierungsfunktion zur Verringerung von Ermüdungserscheinungen der Augen und einem ergonomischen, höhenverstellbaren 150 mm Standfuß für einen optimalen Benutzerkomfort, ist dieser Monitor eine hervorragende Wahl sowohl für Multi-Monitor-Konfigurationen als auch für Büroanwendungen.

Erhältlich auch in Schwarz : [ProLite XUB2292HSU-B6](#)



100Hz



FreeSync™ Technologie

Die AMD FreeSync™ Technologie macht Schluss mit abgehackten Spielverläufen und Bildschirm-Tearing, sie liefert eine flüssige artefaktfreie Performance bei praktisch jeder Bildrate.

01 DISPLAY EIGENSCHAFTEN

Design	Dreiseitig rahmenloses Design
Bilddiagonale	21.5", 54.6cm
Panel-Technologie	IPS Panel Technologie LED, matte Oberfläche
Physikalische Auflösung	1920 x 1080 @100Hz (2.1 megapixel Full HD)
Bildformat	16:9
Helligkeit	250 cd/m ²
Kontrastverhältnis	1000:1
Erweitertes Kontrast Verhältnis	80M:1
Reaktionszeit (MPRT)	0.4ms
Blickwinkel	horizontal/vertikal: 178°/178°, rechts/links: 89°/89°, nach oben/unten: 89°/89°
Farbunterstützung	16.7mln (sRGB: 99%; NTSC: 72%)
Horizontalfrequenz	30 - 115kHz
Arbeitsfläche H x B	476.1 x 267.8mm, 18.7 x 10.5"
Pixelabstand	0.248mm
Farbe	matt, weiß

02 SCHNITTSTELLEN & ANSCHLÜSSE

Video Eingang	HDMI x1 DisplayPort x1
USB HUB	x4 (v. 3.2 Gen 1 (5Gbps, DC5V, 900mA))
HDCP	ja
Kopfhörer Anschluss	ja

03 FEATURES

Blaulicht Reduktion	ja
Flicker Free LED	ja
FreeSync-Unterstützung	ja
Extra	i-Style colour
OSD Menu Sprachen	EN, DE, FR, ES, IT, PT, RU, JP, CZ, NL, PL
Bedientasten	Signalauswahl / Beenden, + / Lautstärke, - / Eco +, Menü, Power
Einstellbare Parameter	Bildeinstellungen (Kontrast, Helligkeit, i-Style Farbe, ACR, Eco, OD, X-Res-Technologie), Bildeinstellungen (Blaulichtreduzierung, Scharf&Weich, Videomodusanpassung), Farbeinstellungen (Gamma, 6-Achsen, Farbtemp.), Audioeinstellungen (Lautstärke, Stummschaltung), OSD-Einstellungen (OSD H.-Position, OSD V.-Position, OSD-Zeit, Sprache), extra1 (MBR, FreeSync, USB BC), extra2 (Reset, DDC/CI, Signalauswahl, HDMI-Bereich, Öffnungslogo, LED, Informationen)), Audioeinstellungen (Lautstärke, Stummschaltung), OSD-Einstellungen (OSD H.-Position, OSD V.-Position, OSD-Zeit, OSD-Drehung, Sprache), extra1 (MBR, FreeSync, USB BC), extra2 (Reset, DDC/CI, Signalauswahl, HDMI-Bereich, Öffnungslogo, LED, Informationen)
Lautsprecher	2 x 2W
Diebstahlschutz	Kensington-lock™ vorbereitet, DDC/CI, DDC2B, Mac OSX

04 MECHANISCH

Verstellmöglichkeiten	Höhe, Swivel, Tilt, Pivot (Rotation auf beiden Seiten)
Höhenverstellbar	150mm
Rotierbar (Pivotfunktion)	90°

Drehwinkel	90°; 45 ° links; 45° rechts
Neigungswinkel	22° nach oben; 5° nach unten
VESA Halterung	100 x 100mm
Kabelmanagement	ja

05 ENTHALTENES ZUBEHÖR

Kabel	Netz, USB, HDMI
Sonstige	Leitfaden zur Inbetriebnahme, Sicherheits-Hinweise

06 STROMVERWALTUNG

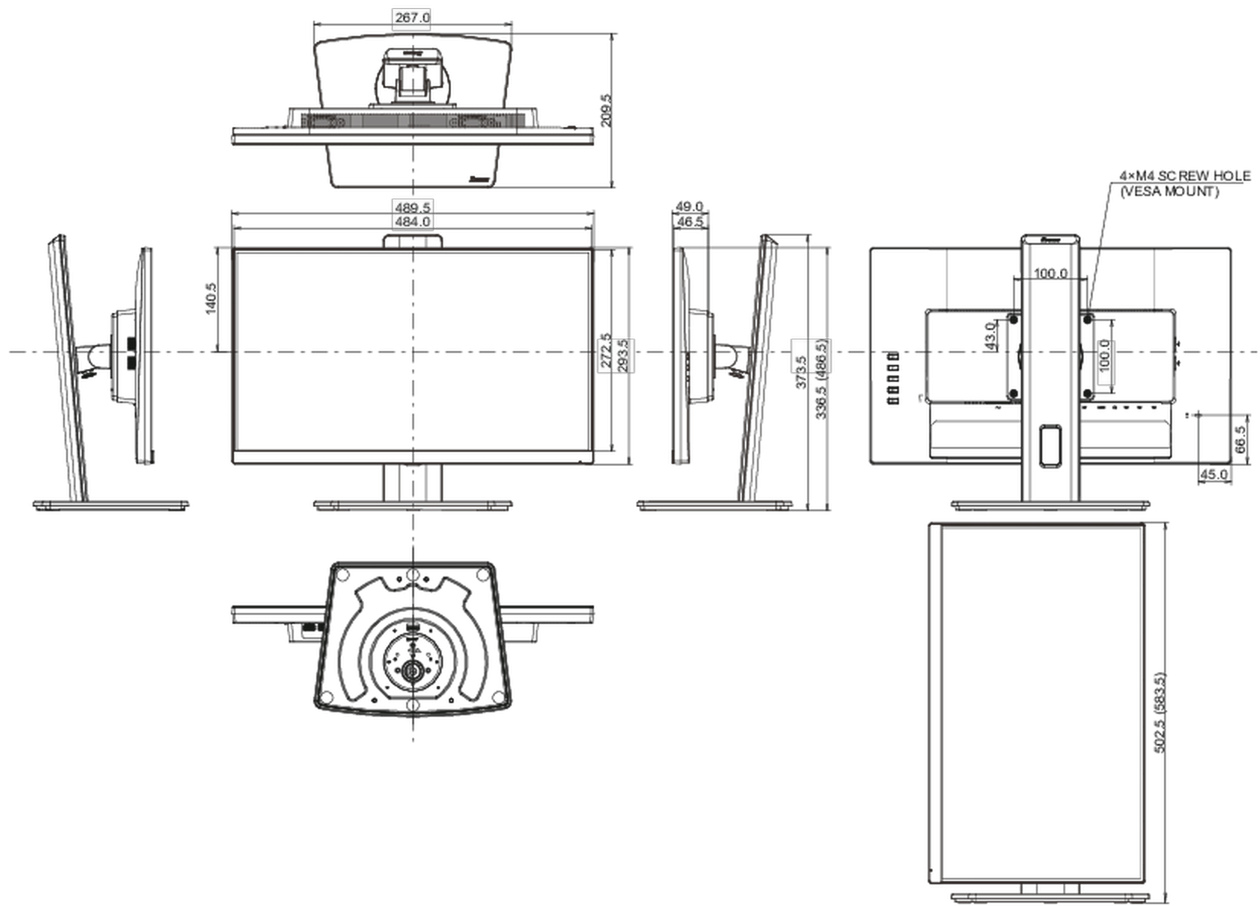
Netzteil	intern
Stromversorgung	AC 100 - 240V, 50/60Hz
Leistungsaufnahme	14W typisch, 0.5W Standby, 0.3W ausgeschaltet

07 LEISTUNG

Vorschriften	TCO Certified, CE, TÜV-Bauart, EAC, VCCI-B, PSE, RoHS support, ErP, WEEE, REACH, UKCA
REACH SVHC	über 0.1% Blei enthalten

08 ABMESSUNGEN / GEWICHT

Produkt Abmessungen B x H x T	489.5 x 336.5 (486.5) x 109.5mm
Verpackung Abmessungen B x H x T	560 x 380 x 159mm
Gewicht (ohne Verpackung)	4.5kg
Gewicht (inkl Verpackung)	5.9kg
EAN code	4948570123322



Alle Warenzeichen sind eingetragene Handelsmarken. Irrtum und Änderungen in den Spezifikationen vorbehalten. Alle LCD's erfüllen die ISO-9241-307:2008 Pixelfehlerklasse.

© IYAMA CORPORATION. ALL RIGHTS RESERVED