



CablePort frame/CablePort table

Multimediaeinbaulösungen

CablePort frame



Abbildung mit Modulträger (nicht im Lieferumfang enthalten)

Überall einsetzbar, flexibel in der Ausführung

- z. B. im Tisch, in Arbeitsplatte, im Möbel, in Hohlwand
- Anwendung: z. B. im Büro, Konferenzraum, Verkaufsraum, Schaufenster, Hotel

Der gewählte Modulträger (nicht im Lieferumfang) wird in den Aluminium-Einbaurahmen geschnappt und im Einbau-Ausschnitt schnell und einfach montiert.



Anwendungsbeispiele

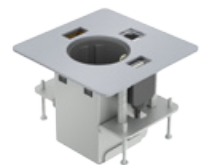


CablePort table

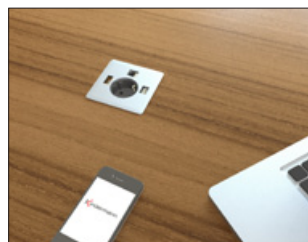


Ideale Kombination von Strom und Daten

- 1 Steckdose VDE mit Berührschutz
- 1 HDMI-Buchse für den Monitor
- 1 Cat-5 Netzwerk-Anschluss
- 1 USB Typ A Buchse z. B. für Speicherstick oder zum Aufladen von Akkus (Handy, Player)



Anwendungsbeispiel



	Einbaurahmen, 4-fach Alu eloxiert	Einbaurahmen, 6-fach Alu eloxiert
Artikel-Nr.	7449 000 020	7449 000 021
Preis	49,- €	49,- €
Ausschnitt in Tisch oder Wand	235+1 mm x 60+1 mm	325+1 mm x 60+1 mm
Plattenstärke	ca. 10 mm bis 40 mm	
Einbautiefe	ca. 75 mm	

Entsprechenden Modulträger zusätzlich bestellen!

	Modulträger, 4-fach mit bis zu 4 Steckdosen siehe Katalog 2012, Seite 125	Modulträger, 6-fach mit bis zu 6 Steckdosen siehe Katalog 2012, Seite 125
Artikel-Nr.	7448 000 1xx	7448 000 2xx

	CablePort table, Alu eloxiert	CablePort table, Edelstahl
Artikel-Nr.	7449 000 030	7449 000 031
Preis	119,- €	129,- €
Tischplatte mit Bohrung	Ø 80+1 mm	
Plattenstärke	ca. 10 mm bis 50 mm	
Einbautiefe inklusive Kabel	ca. 110 mm	
Anschlüsse Rückseite	Netz: Wieland GST18, Stecker: HDMI- und USB-Kabelpeitsche, 20 cm; Cat-5 Gender Changer (Ausführung aller Anschlüsse als Buchse)	