

Chameleon GB-200

Image blending und Warping Prozessor

Ein leistungsstarker Performer



Intuitives und leistungsstarkes Blending und Warping



Schwarzwert-Einstellung



Multi-Region Farbkorrektur



Geometrische Korrektur zur Off-Axis Projektion und Stacking



Image Blending mit hoher Auflösung (bis zu 1920x1200 pro Output)



Dual channel output



Chameleon GB-200

CHAMELEON GB-200

Ist ein leistungsstarker Image Blending und Warping Prozessor, mit dem Sie Bilder in mehreren Lagen perfekt und nahtlos zu einem Bild zusammenfügen können.

Die Ausgänge können horizontal und vertikal gedreht werden. Jede GB-200 Box ist mit zwei Kanälen ausgestattet und wird zwischen der Eingangsquelle (PC) und dem Projektor positioniert.

GB-200 ist in der Lage, ein einzelnes Bild auszuschneiden, um ein nahtloses Bild mit einem Projektionsfeld von 2x2 zu schaffen. Dank der multi output Grafikkarte sind auch größere Bereiche kein Hindernis für die GB-200 Box.

1080p und WUXGA-Auflösungen werden über VGA, DVI und HDMI Anschlüsse unterstützt. Farb-, Schwarzwert- und Gammakorrektur helfen beim Blending mehrerer Projektoren.



CHAMELEON GB-200 STRUKTUR

Edge Blending mit GB-200, um das Bild vorzuschneiden



Chameleon GB-200

CHAMELEON GB-200 STRUKTUR

Edge Blending von einem PC mit multi output Grafikkarte

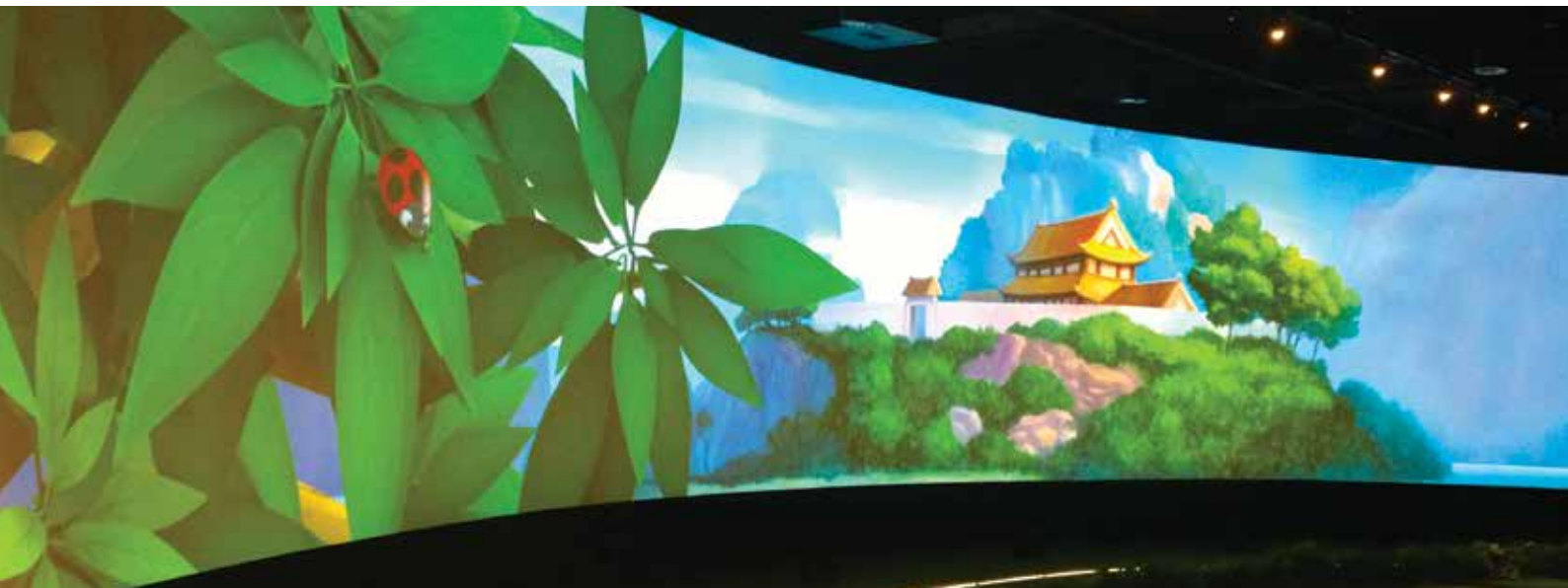
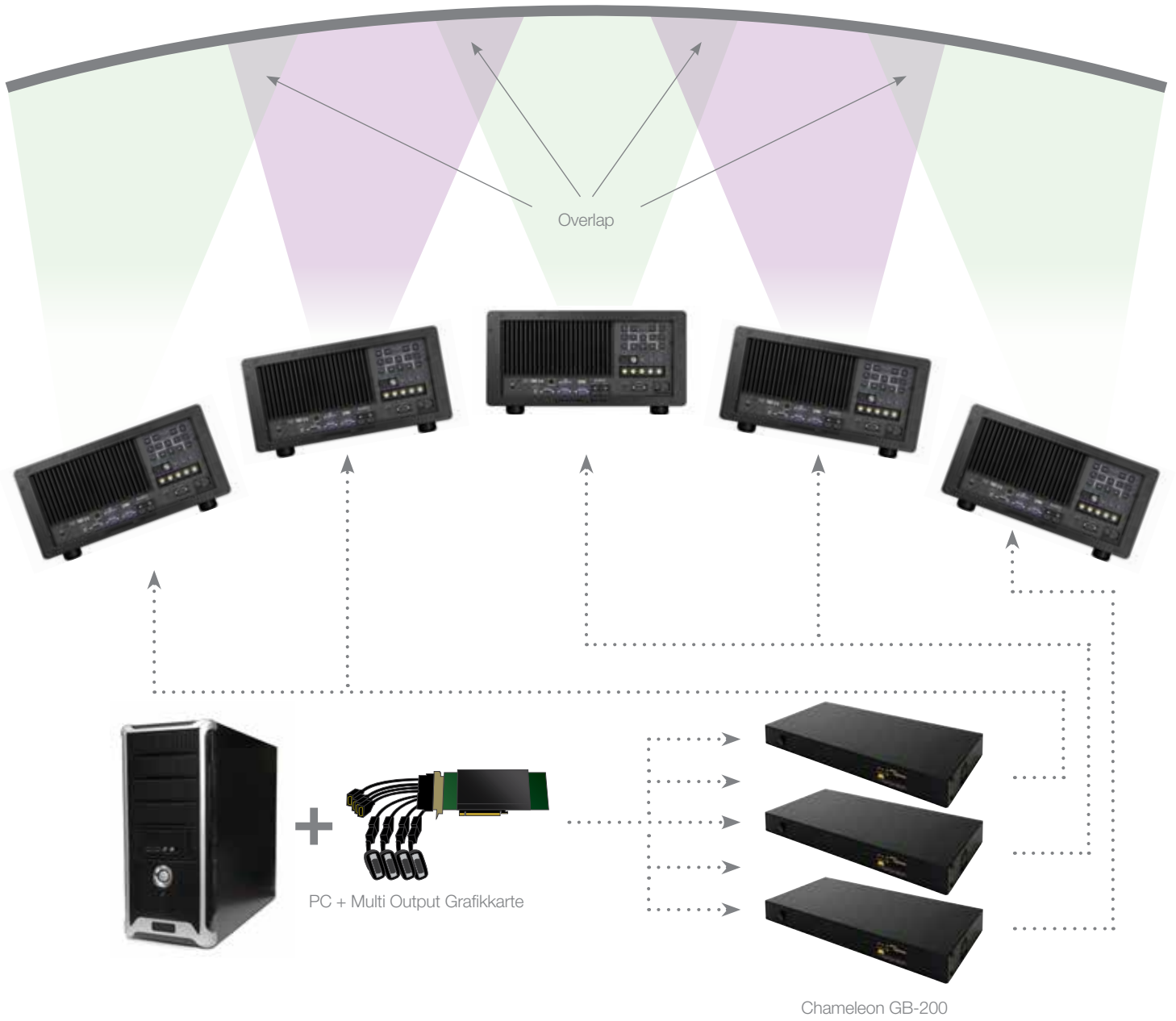
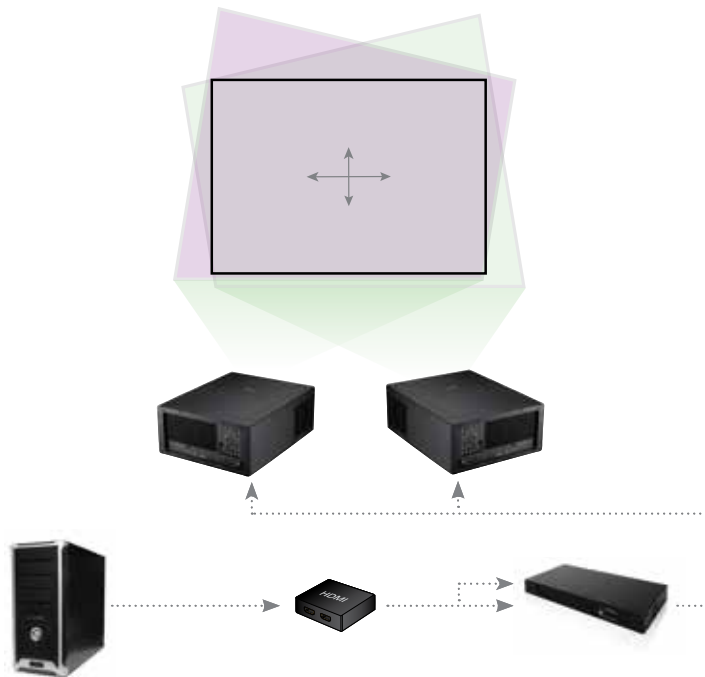


BILD STACKING

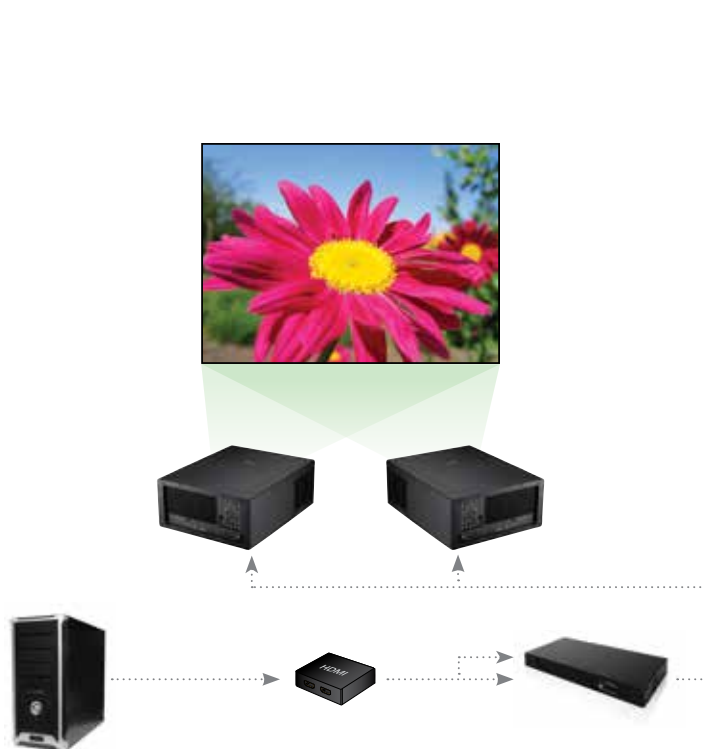
Verdoppeln Sie die Helligkeit Ihres Bildes ohne hohe zusätzliche Installationskosten - dank der Warp Einstellung können Sie jede gewünschte Helligkeit erzielen.

Bild Stacking erlaubt flexiblere Installationen und eine größere Redundanz. Ein Bild kann auch bei Lampenwechsel ohne Unterbrechung dargestellt werden. Alternativ können die Bilder neu ausgerichtet werden.

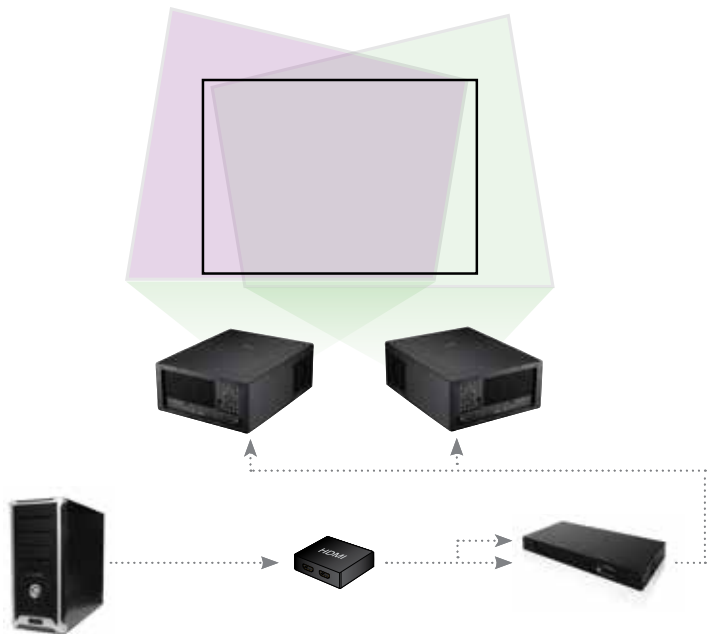
2 Lens Shift



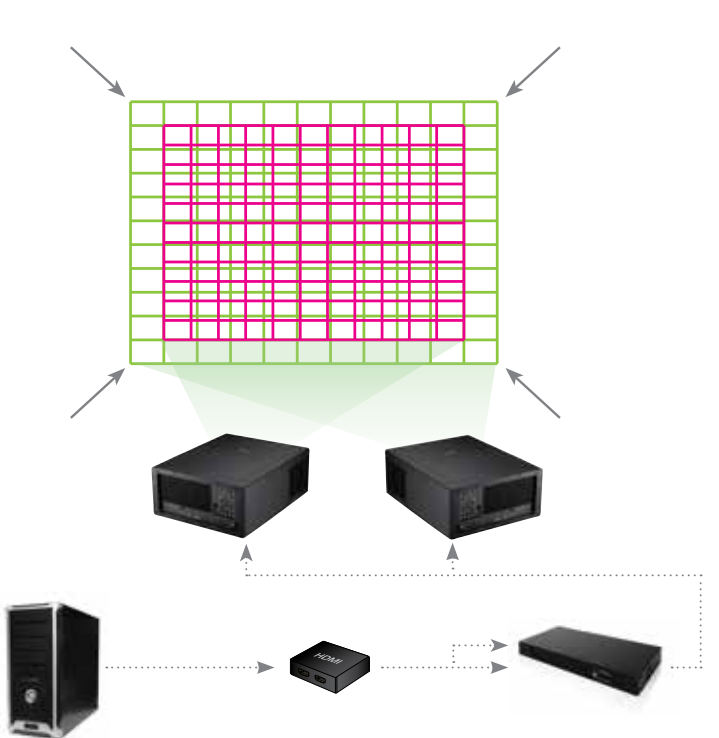
4 Finales Bild



1 Gewinkelte Projektion



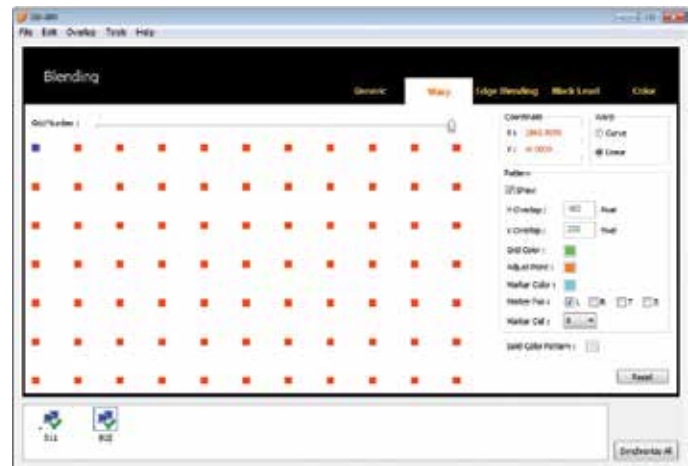
3 Warping



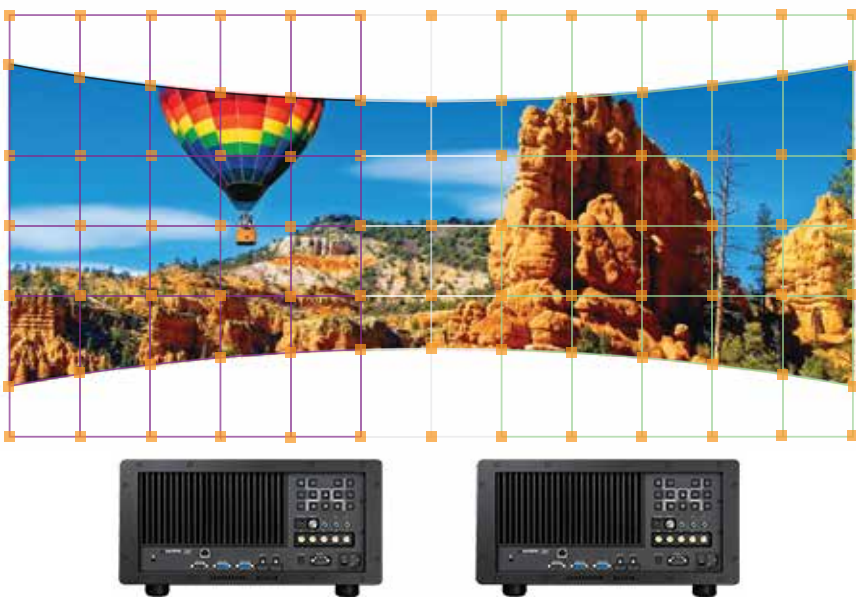
Chameleon GB-200

FORTGESCHRITTENE RASTERANPASSUNGEN FÜR FLACHE UND GEBOGENE FLÄCHEN

- 1 Das Software Tool erlaubt eine Anpassung von bis zu 17x17 Rasterpunkten



- 2 Fortgeschrittene Warp Einstellungen



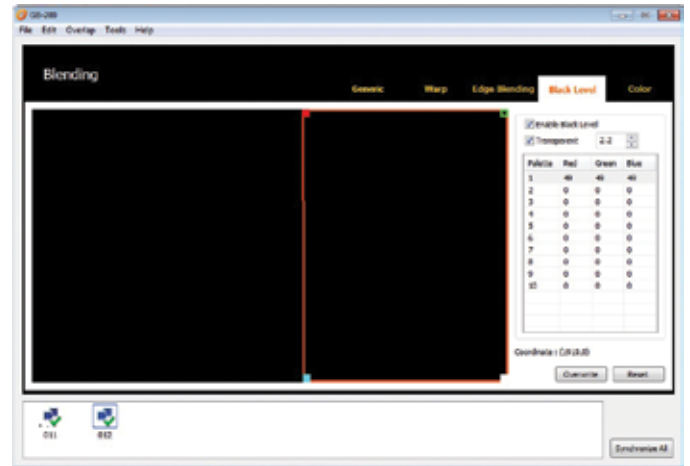
- 3 Gebogene Leinwand



FORTGESCHRITTENES BLACK LEVEL UPLIFT

Advanced Black Level Uplift mit RGB und HSL Korrektur erlauben es, die Außenseiten und die sich überschneidenden Teile sehr genau anzupassen. So erhalten Sie bei sehr geringem Umgebungslicht ein perfektes und nahtloses Bild

1 Software Tool Black Level Uplift



2 Edge Blending ohne Black Level Uplift



3 Edge Blending mit Black Level Uplift

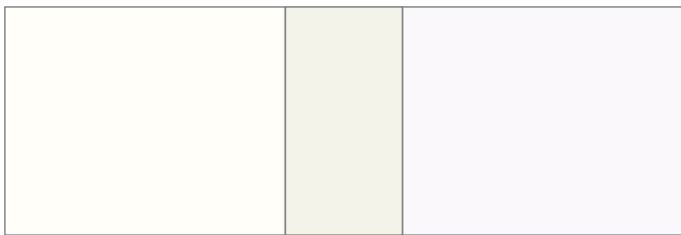


Chameleon GB-200

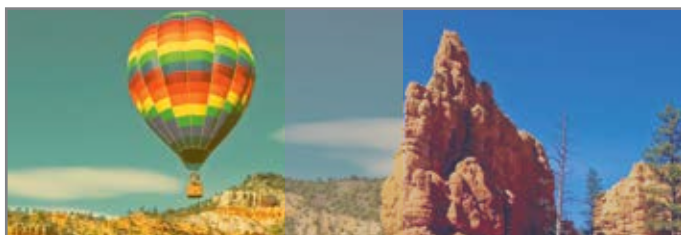
MULTI-REGION FARBKORREKTUR

Mit der fortgeschrittenen Multi-Region Farbkorrektur können Sie weiße Punkte der beiden projizierten Bilder korrigieren und so ein nahtloses Bild schaffen.

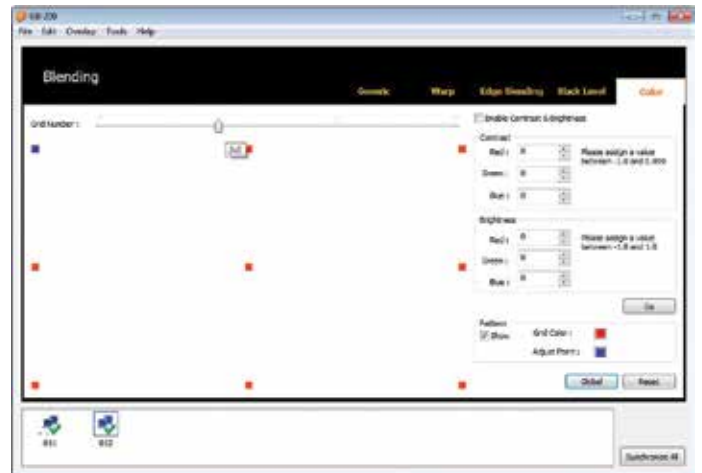
2 Edge Blending ohne Weißausgleich-Korrektur



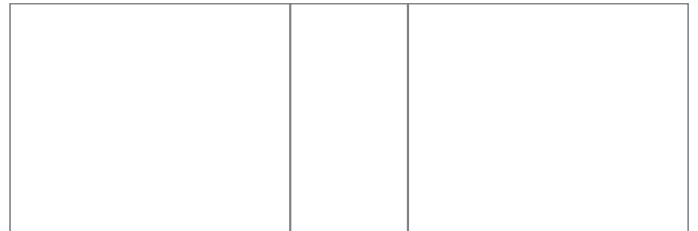
4 Edge Blending ohne Farbkorrektur



1 Software Tool Multi-Region Farbkorrektur



3 Edge Blending mit Weißausgleich-Korrektur



5 Edge Blending mit Farbkorrektur



Chameleon GB-200

GB-200 + OPTOMA AUTO BLENDING TOOL

Auto Blending ist eine einfache Lösung, um die benötigte Zeit für eine Edge Blend Installation zu reduzieren. Mithilfe einer Kamera kalibriert das Optoma Auto Blending Tool die Einstellungen der GB-200 Box und passt sie entsprechend an. So schaffen Sie innerhalb von 7 Minuten ein perfektes Blending.

- 2 Platzieren Sie die Kamera in der Mitte der Leinwand, um die sich überschneidenden Bereiche und Ecken des Bildes automatisch zu kalibrieren



- 4 Speichern Sie die Setup Datei und die Kamera/der PC können entfernt werden



- 1 Benutzen Sie den Zoom , Lens Shift und Fokus, um das Bild richtig auszurichten



- 3 Das Setup ist innerhalb von 5-7 Minuten beendet



GB-200 SPEZIFIKATIONEN

Supported PC Timing:	XGA 60Hz, WXGA 60Hz, 1080P 30/50/60Hz* und WUXGA 60Hz AP: Support Win 7 OS
I/O Connectors:	Power Switch HDMI Eingang x 2, DVI-D x 2 (Supporting HDCP) HDMI Ausgang x 2, VGA Ausgang x 2 Steuerungs Interface: LAN Steuerung x 2, via LAN hub und statische IP Adresse RS-232 Anschluss x 2 (Nur für Debug) Power Supply Interface: DC 19V Power Port x1
Betriebsgeräusch	26 dB (typisch) / 28 dB (Max)
Stromverbrauch	AC 100 ~ 240V 50/60Hz / 32W -110VAC (Netzadapter)
Abmessungen (B x T x H)	4300mm x 195mm x 44mm
Gewicht	1,95Kg
Auto Blending Kameras	Logitech C920 Pro, Canon 500D, 650D, 40D, 60D.
Auto Blending Tool	30 Tage Testlizenz im Lieferumfang. Die volle Version können Sie bei uns erhalten. Kontaktieren Sie dazu einfach Ihren Optoma Ansprechpartner.

GB-200 I/O

- 1 Power Switch
- 2 RS232 1 (nur Service)
- 3 HDMI Out 1
- 4 VGA Out 1
- 5 IP Address Einstellung 1
- 6 RJ45 Anschluss 1
- 7 HDMI In 1
- 8 DVI In 1
- 9 RS232 2
- 10 HDMI Out 2
- 11 VGA Out 2
- 12 IP Adress Einstellung 2
- 13 RJ45 Anschluss 2
- 14 HDMI In 2
- 15 DVI In 2

*Zubehör: manuelles Blending Tool auf CD im Lieferumfang

*1080p Timing hängt vom jeweiligen Set-Up ab. Bei Vorschneiden durch GB-200 wird nur 1080p 30Hz unterstützt.

*Rack Mount Ears inklusive



Optoma Deutschland GmbH
Wiesenstr. 21, 40549 Düsseldorf
www.optoma.de