



23.8" (60.5cm) IPS-Panel Technologie mit ultra flachem Rahmen und höhenverstellbarem Standfuß

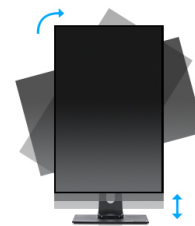
Stilvolles Edge-to-Edge Design macht den ProLite XUB2492HSU zu einer perfekten Lösung für Multi-Monitor Anwendungen. Die IPS-Panel Technologie erzielt eine ausgezeichnete und konstante Farbwiedergabe mit großem Betrachtungswinkel. Die hohen Kontrast- und Helligkeitswerte bieten hervorragende Leistungen im Bereich Foto- und Web Design. Mit dem höhenverstellbarem Fuß ist die Bildschirmseinstellung für jeden Nutzer individuell einstellbar. Eine großartige Wahl für Multi-Monitor Anwendungen im Bereich Digital Signage und Office-Anwendungen.

Erhältlich auch in Schwarz : [ProLite XUB2492HSU-B1](#)



IPS Technologie

Die IPS-Displays sind vor allem für weite Betrachtungswinkel und natürliche, hochgenaue Farben bekannt. Sie eignen sich besonders für farbkritische Anwendungen.



HAS + Pivot

Der höhenverstellbare Fuß ermöglicht es Ihnen den Bildschirm perfekt zu positionieren, ein optimaler Sehkomfort ist dadurch gewährleistet. Ist gut für Ihre Gesundheit und steigert auch die Produktivität. Mit der Pivotfunktion können sie den Bildschirm im Quer- oder Hochformat betreiben. Speziell geschätzt bei Anwendern die lange Tabellen oder Texte bearbeiten müssen.

01 DISPLAY EIGENSCHAFTEN

| | |
|---------------------------------|---|
| Design | ultra slim |
| Bilddiagonale | 23.8", 60.5cm |
| Panel-Technologie | IPS Panel Technologie LED, matte Oberfläche |
| Physikalische Auflösung | 1920 x 1080 (2.1 megapixel Full HD) |
| Bildformat | 16:9 |
| Helligkeit | 250 cd/m ² typisch |
| Kontrastverhältnis | 1000:1 typisch |
| Erweitertes Kontrast Verhältnis | 5M:1 |
| Reaktionszeit (GTG) | 4ms |
| Blickwinkel | horizontal/vertikal: 178°/178°, rechts/links: 89°/89°, nach oben/unten: 89°/89° |
| Farbunterstützung | 16.7mln (sRGB: 99%; NTSC: 72%) |
| Horizontalfrequenz | 30 - 80kHz |
| Arbeitsfläche H x B | 527 x 296.5mm, 20.7 x 11.7" |
| Pixelabstand | 0.275mm |
| Farbe | matt, weiß |

02 SCHNITTSTELLEN & ANSCHLÜSSE

| | |
|---------------------|-------------------------------------|
| Video Eingang | VGA x1 HDMI x1 DisplayPort x1 |
| USB HUB | x2 (v.2.0) |
| HDCP | ja |
| Kopfhörer Anschluss | ja |

03 FEATURES

| | |
|------------------------|--|
| Blaulicht Reduktion | ja |
| Flicker Free LED | ja |
| OSD Menu Sprachen | EN, DE, FR, ES, IT, CN, RU, JP, CZ, NL, PL |
| Bedientasten | Ein/ Aus-Schalter, Menü/ Auswahl, Heraufscrollen/ Helligkeit, Nach unten scrollen/ ECO Mode, Exit, Input |
| Einstellbare Parameter | Bildeinstellung (Kontrast, Helligkeit, Overdrive, Erw. Kontrast, Eco Mode, Blauton Reduzierung) Signalwahl, Audio Anpassungen (Lautstärke, Stummschaltung, Digital Audio) Farbinstellungen (Kalt, Normal, Warm, Benutzereinstellung, i-Style Color) Bildeinstellung (Autom. Abgleich, H. Position, V. Position, Takt, Phase, Schärfe, Anzeigemodus) Sprache, Menü Einrichtung (OSD Position, OSD Einblendzeit, Startlogo, Auto Pow. Ausschaltfunktion) Informationen, Zurücksetzen |
| Lautsprecher | 2 x 2W |
| Diebstahlschutz | Kensington-lock™ vorbereitet, DDC2B, Mac OSX |

04 MECHANISCH

| | |
|---------------------------|--------------------------------------|
| Verstellmöglichkeiten | Höhe, Pivot (Rotation), Swivel, Tilt |
| Höhenverstellbar | 130mm |
| Rotierbar (Pivotfunktion) | 90° |
| Drehwinkel | 90°; 45° links; 45° rechts |
| Neigungswinkel | 22° nach oben; 5° nach unten |
| VESA Halterung | 100 x 100mm |

05 ENTHALTENES ZUBEHÖR

| | |
|----------|--|
| Kabel | Netz, USB, HDMI, DP |
| Sonstige | Leitfaden zur Inbetriebnahme, Sicherheits-Hinweise |

06 STROMVERWALTUNG

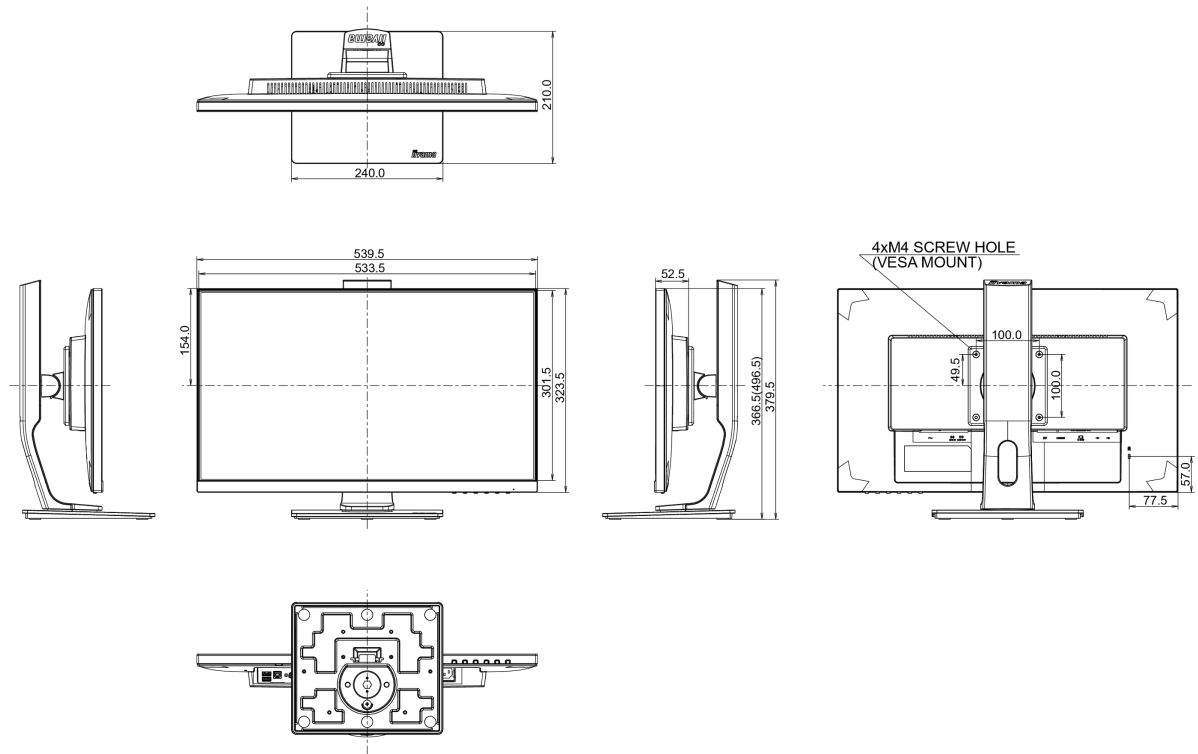
| | |
|-------------------|---|
| Netzteil | intern |
| Stromversorgung | AC 100 - 240V, 50/60Hz |
| Leistungsaufnahme | 16W typisch, 0.34W Standby, 0.27W ausgeschaltet |

07 LEISTUNG

| | |
|--|---|
| Vorschriften | TCO, CE, TÜV-GS, EAC, VCCI-B, PSE, RoHS support, ErP, WEEE, REACH |
| Energieeffizienzklasse (Regulation (EU) 2017/1369) | E |
| EPEAT Silver | EPEAT ist eine umfassende ökologische Zertifizierung, die zur Identifizierung „grüner“ Computer/Display und anderen elektronischen Geräten hilft. Epeat Silber bedeutet, dass der Monitor alle erforderlichen Kriterien, plus mindestens 50% der optionalen Anforderungen, erfüllt. EPEAT Silver ist gültig in Ländern, in denen iiyama das Produkt registriert hat. Bitte besuchen Sie www.epeat.net um den Registrierungsstatus in Ihrem Land zu prüfen. |
| Sonstiges | REACH SVHC über 0.1% Blei enthalten |

08 ABMESSUNGEN / GEWICHT

| | |
|----------------------------------|-------------------------------|
| Produkt Abmessungen B x H x T | 539.5 x 366.5 (496.5) x 210mm |
| Verpackung Abmessungen B x H x T | 688 x 400 x 196mm |
| Gewicht (ohne Verpackung) | 5.4kg |
| Gewicht (inkl Verpackung) | 7kg |
| EAN code | 4948570115549 |



Alle Warenzeichen sind eingetragene Handelsmarken. Irrtum und Änderungen in den Spezifikationen vorbehalten. Alle LCD's erfüllen die ISO-9241-307:2008 Pixelfehlerklasse.

© IIYAMA CORPORATION. ALL RIGHTS RESERVED