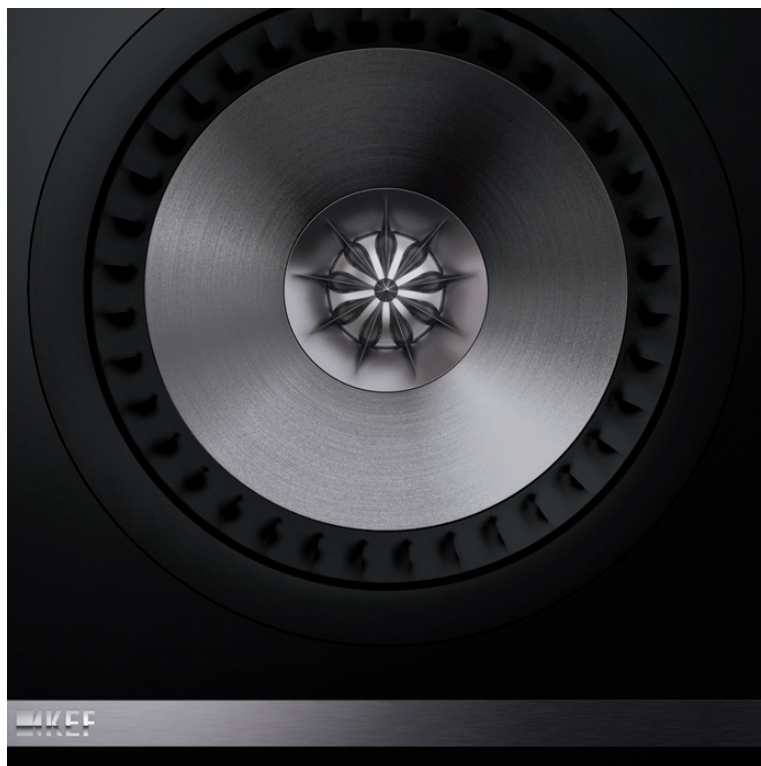


KEF
INNOVATORS IN SOUND



Q SERIES



Seit die Firma vor einem halben Jahrhundert in Großbritannien von Raymond Cooke gegründet wurde, gilt KEF als legendärer Name im Segment der High-End-Lautsprecher.

Ein einzigartiges Erbe

Schon von Beginn an hat sich KEF durch Innovation von anderen Marken abgesetzt – und das gilt auch noch heute. Indem die Nutzung neuer Materialien, hochmoderner

Technologien und Computeranalysen vorangetrieben wird, haben KEF-Produkte sich den Respekt von Audiophilen auf der ganzen Welt verdient. Keine andere Marke kann

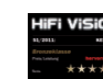
behaupten, in den Bemühen um den klanglichsten und natürlichsten Sound, so viele bahnbrechende Designs entwickelt zu haben.

Die mehrfach preisgekrönte Q-Serie basiert auf der typischen KEF-Technologie, der “Uni-Q®”-Treiberanordnung.” Nach 25 Jahren ständiger Weiterentwicklung sind die Vorteile dieser einzigartigen Konfiguration größer denn je: Ungebremste Dynamik und ein überzeugend realistisches dreidimensionales Klangbild im ganzen Raum.

Eine Klasse für sich

Das neue Uni-Q basiert auf KEFs revolutionärem Blade-Lautsprecher - mit einem großen, hocheffizienten, belüfteten Hochtöner, der auf dem akustischen Mittelpunkt eines fortschrittlichen neuen LF/MF-Treiber sitzt. Größere Gehäuse bringen die satten, klar definierten Tiefen zur vollen Geltung, und minimalistische

Zweiwege-Weichen garantieren nahtlose Übergänge. Das Gehörte wird dadurch ausdrucksstärker als je zuvor. Ob Rock oder Barock, Tango oder Techno, jeder im Raum genießt die gleiche, überraschend klare Sounderlebnis wie bei der ursprünglichen Aufführung.

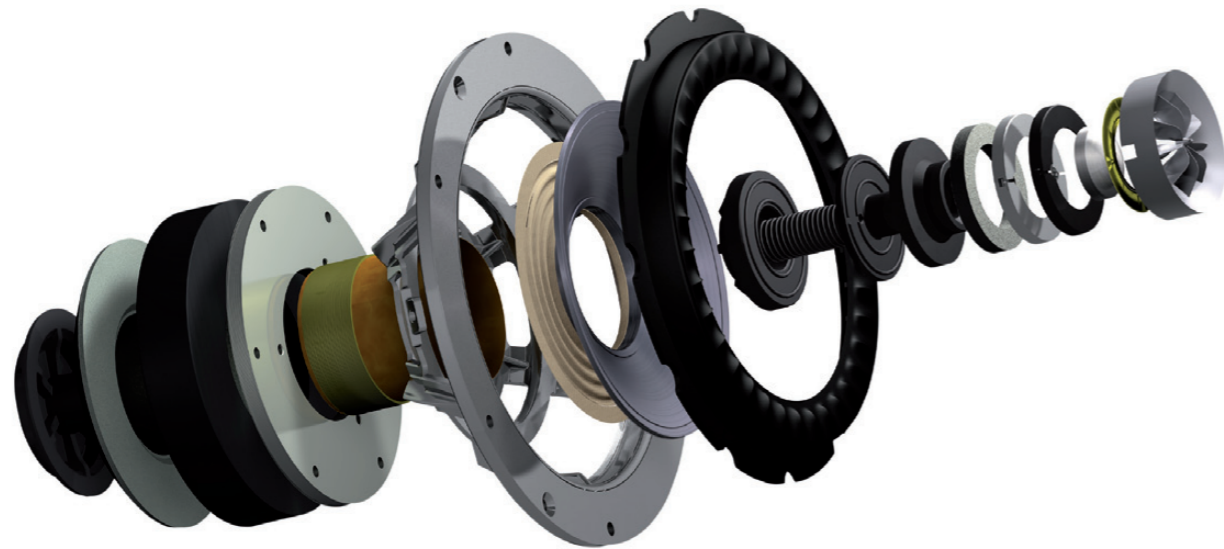




Innovatives Design schafft ein klares
und extrem detailliertes Klangbild.

Technologie mit Seele

Indem sie das bahnbrechende Uni-Q
mit KEFs gewissenhaften 'total design'-
Ansatz kombiniert, erlaubt es die
Q-Serie dem Hörer, in eine
faszinierende, komplexe, detailreiche
3D-Klangwelt abzutauchen.



Das brandneue Uni-Q®

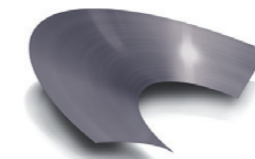
Flüssig, voller Charakter und
naturgetreu, egal wo man sitzt.

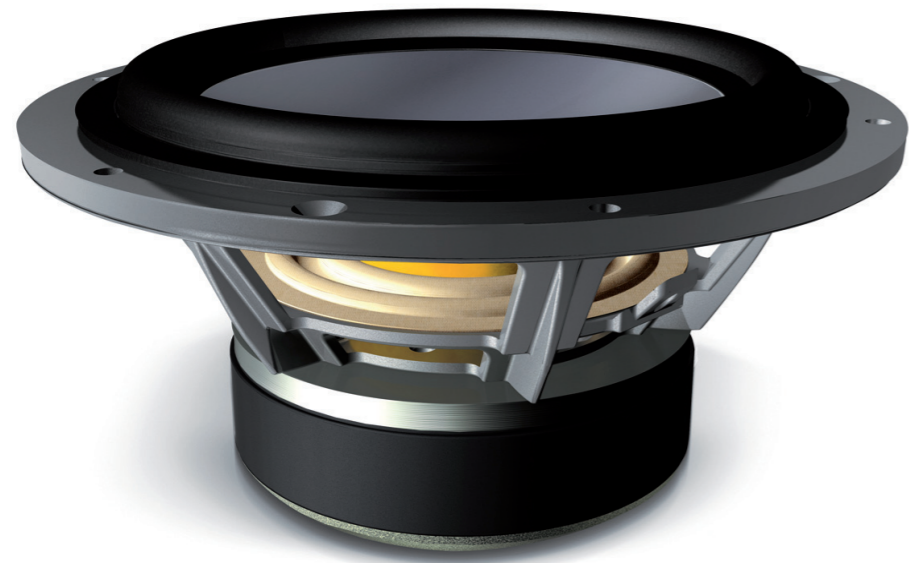
Dank der neuesten Technologie für
computergenerierte Modelle und
jahrelanger Entwicklung, basiert das
neue Uni-Q-Array auf der state-of-the-
art Blade-Technologie, mit einem noch
empfindlicheren, gekühlten Hochtöner,
für verzerrungsfreies Powerhandling
und unmerkliche Übergänge zum
Mittelton. Die Kalotte ist clever
verstärkt, um einen lupenreinen Klang
zu erzeugen. KEFs 'tangerine'-
Waveguide über der Kalotte maximiert

die außergewöhnlich hohen
Streuungseigenschaften des Uni-Qs.

Die extrem leichte neue LF/MF
Treibereinheit aus Aluminium ergibt
direktere und sauberere Tiefen, und
KEFs einzigartiger Z-Flex-Surround
schafft einen klangechten Bass-Sound,
während gleichzeitig ein perfekter
Trichter gewahrt wird, um die hohen
Frequenzen von dem Hochtöner
auszustrahlen.

Gesang wirkt plötzlich offener und
natürlicher. Man hört feinste Nuancen,
die man vorher nicht bemerkt hat.
Besser noch, man muss nicht in dem
kleinen 'sweet spot' sitzen, um das
Erlebnis voll auskosten zu können. Mit
Uni-Q erhält man im ganzen Raum das
gleiche Erlebnis. Man hört exakt das,
was der Künstler beabsichtigt hat.





Fortschrittliche Bass-Technologien

Tieferer, klarerer und genauerer Bass.

Mit der gleichen, steifen Aluminium-Kuppel wie beim Uni-Q, minimiert der neue Bass-Treiber ungewollte Schwingungen, indem die Magneteinheit auf ein steifes, gegossenes Gehäuse aufgesetzt ist. Und die 50-mm-Schwingspule sorgt für eine große Belastbarkeit. Die neuen

Gehäuse sind besonders verstärkt, um interne stehende Wellen auszuschließen. Und bei den Standlautsprechern wird der LF-Frequenzbereich durch eigene, frontgetriebene Passivmembranen (ABRs) verstärkt.



Umfassendes Design

Ein ganzheitlicher Ansatz, ohne Kompromisse.

Die Gesamtperformance dieser neuen Treibereinheiten ist so gut, dass sie nur Zweiwege-Weichen erster Ordnung benötigen. So werden höchste akustische Transparenz und flüssige Übergänge garantiert.

Die Liebe zum Detail ist phänomenal. Vergoldeten Bi-Wire-Terminals sorgen für sauberste Signalübertragung. Bei den Standlautsprechern können die Spikes von oben angepasst werden, was das Austarieren erleichtert. Alle neun Modelle sind in den Farbvarianten Eiche Schwarz, Weiß, Palisander und Nussbaum erhältlich.

Umfassendes Design ist ein weiterer Aspekt, der den Unterschied bei KEF-Produkten ausmacht. Alles, um wirklich großartigen Klang in die Welt einfließen zu lassen, in der wir heute leben.







Q900 7.1 System



Q300 5.1 System



Q500 5.1 System



Q700 7.1 System



Q100 5.1 System

Das perfekte System für Ihren Raum

Die Serie beinhaltet drei große, durchsetzungsfähige Standlautsprecher, die das brandneue Uni-Q-Array mit Langhub-Bass-Treibern kombinieren, zwei vielfältige und hochleistungsfähige

Regalboxen, zwei überzeugend ausdrucksstarke Centerlautsprecher, Dipol-Lautsprecher, um den Raumeffekt zu verbessern, sowie einen großartigen 200W-Subwoofer, um den

Grundton zu stärken – somit kann für jedes Budget, jede Raumgröße und jeden Geschmack das perfekte System der Q-Serie 5.1 oder 7.1 zusammengestellt werden.

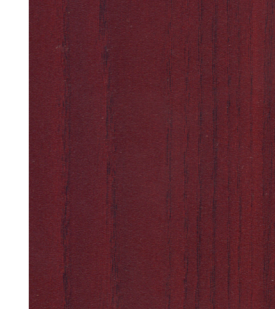
Technische Daten



Eiche Schwarz



Weiß



Palisander



Walnuss



Modell	Q900	Q700	Q500	Q300
Ausführung	Zweieinhalb-Wege-Bassreflexlautsprecher	Zweieinhalb-Wege-Bassreflexlautsprecher	Zweieinhalb-Wege-Bassreflexlautsprecher	Zweieinhalb-Wege-Bassreflexlautsprecher
Chassis	200 mm Aluminium Uni-Q-Chassis belüfteter 38 mm Aluminium-Hochtöner 200 mm Aluminiumtieftöner 2 x 200 mm Aluminium-Passivmembran	165 mm Aluminium Uni-Q-Chassis belüfteter 25 mm Aluminium-Hochtöner 165 mm Aluminiumtieftöner 2 x 165 mm Aluminium-Passivmembran	130 mm Aluminium Uni-Q-Chassis belüfteter 25 mm Aluminium-Hochtöner 130 mm Aluminiumtieftöner 2 x 130 mm Aluminium-Passivmembran	165 mm Aluminium Uni-Q-Chassis belüfteter 25 mm Aluminium-Hochtöner
Frequenzgang (± 3 dB)	32 Hz – 40 kHz	36 Hz – 40 kHz	40 Hz – 40 kHz	42 Hz – 40 kHz
Übergangsfrequenz	1,8 kHz	2,5 kHz	2,5 kHz	2,5 kHz
Verstärker	-	-	-	-
Verstärkeranforderungen	15 – 200 W	15 – 150 W	15 – 130 W	15 – 120 W
Empfindlichkeit (2,83 V/1 m)	91 dB	89 dB	87 dB	87 dB
Maximaler Schalldruck	114 dB	112 dB	110 dB	110 dB
Impedanz	8 Ω	8 Ω	8 Ω	8 Ω
Tiefpassfilter variabel	-	-	-	-
Kleinsignaleingang	-	-	-	-
Innenvolumen	-	-	-	-
Stromversorgung	-	-	-	-
Stromverbrauch	-	-	-	-
Gewicht	22,1 kg	17,2 kg	15 kg	7,7 kg
Maße (H x B x T)	1060 x 244 x 322 mm	920 x 210 x 302 mm	870 x 180 x 272 mm	355 x 210 x 302 mm
Maße einschl. Sockel (H x B x T)	1107 x 359 x 322 mm	967 x 325 x 312 mm	917 x 295 x 312 mm	-



Q100

Zweieinhalb-Wege-Bassreflexlautsprecher
130 mm Aluminium Uni-Q-Chassis
belüfteter 25 mm Aluminium-Hochtöner

49 Hz – 40 kHz

2,5 kHz

-

10 – 100 W

86 dB

107 dB

8 Ω

-

-

-

-

-

5,9 kg

300 x 180 x 272 mm

-



Q600c

Dreieinhalb-Wege-Bassreflexlautsprecher
165 mm Aluminium Uni-Q-Chassis
belüfteter 25 mm Aluminium-Hochtöner
165 mm Aluminiumtieftöner
165 mm Aluminium-Passivmembran

45 Hz – 40 kHz

500 Hz, 2,5 kHz

-

15 – 150 W

87 dB

110 dB

8 Ω

-

-

-

-

14,1 kg

210 x 629 x 302 mm

-



Q200c

Dreieinhalb-Wege-Bassreflexlautsprecher
130 mm Aluminium Uni-Q-Chassis
belüfteter 25 mm Aluminium-Hochtöner
130 mm Aluminiumtieftöner
130 mm Aluminium-Passivmembran

50 Hz – 40 kHz

500 Hz, 2,8 kHz

-

15 – 130 W

85 dB

108 dB

8 Ω

-

-

-

-

11,0 kg

180 x 525 x 260 mm

-



Q800ds

Dreieinhalb-Dipol-Lautsprecher
2 x 130 mm Aluminium Uni-Q-Chassis
2 belüftete 25 mm Aluminium-Hochtöner

100 Hz – 40 kHz

300 Hz, 2,5 kHz

-

10 – 100 W

85 dB

107 dB

8 Ω

-

-

-

-

7,4 kg

180 x 348 x 180 mm

-



Q400b

Geschlossener Subwoofer

1 x 250 mm

28 Hz – 140 Hz

-

200 W eingebauter Class-D

-

-

110 dB

-

40 Hz – 140 Hz, vierter Ordnung

RCA-Phonobuchsen

23,2 Liter

100 – 240 V AC ~, 50 – 60 Hz

200 VA

13,6 kg

335 x 330 x 330 mm

-



www.kef.com

KEF und Uni-Q sind eingetragene Warenzeichen. Uni-Q und andere KEF-Technologien sind über weltweite Patente geschützt. Alle Texte und Bilder sind urheberrechtlich geschützt. KEF behält sich das Recht vor, die technischen Daten aufgrund neuer Forschung und Entwicklung zu ändern. Irrtum vorbehalten.