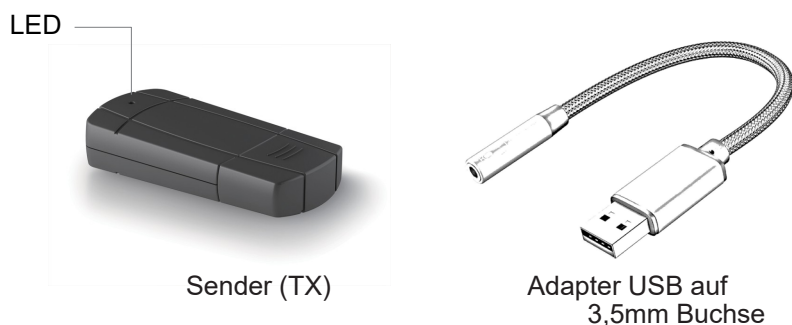


## Funktrigger für celexon Home Cinema Motor Tension Serie

### Lieferumfang



*Der Adapter USB auf 3,5mm Buchse ist immer dann notwendig, wenn der Projektor keine 3,5mm 12V Trigger Buchse vorhanden hat.*

### Verbindung herstellen

#### Schritt 1

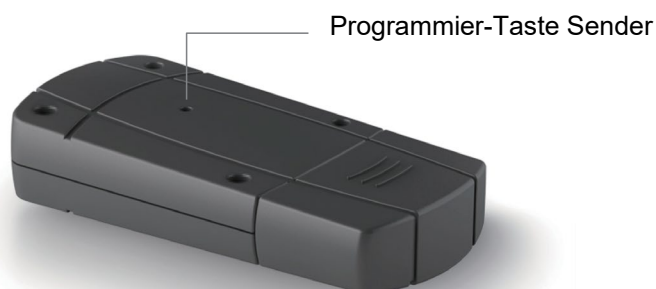
Nehmen Sie die Leinwand für mind. 10 Sekunden vom Strom. Schließen Sie die Leinwand wieder an Strom an – nun befindet sich die Leinwand für die nächsten 5-8 Sekunden im Pairing Modus.

#### Schritt 2

Während des Pairing Modus betätigen Sie die rückseitige Programmier-Taste auf dem Sender (ein kurzer Tastendruck reicht aus), indem Sie eine Büroklammer zur Hilfe nehmen. Anschließend sollte die Leinwand ca. 5cm automatisch runter und wieder hochfahren. Damit ist der Trigger mit der Leinwand verbunden.

#### Schritt 3

Stecken Sie nun den Sender in den Projektor. Achten Sie bitte darauf, dass der Projektor sich im Standby Modus befindet. Sollte Ihr Projektor keine 3,5mm 12V Trigger Buchse haben, verwenden Sie bitten den USB Adapter und schließen den Trigger an ein USB Slot an.



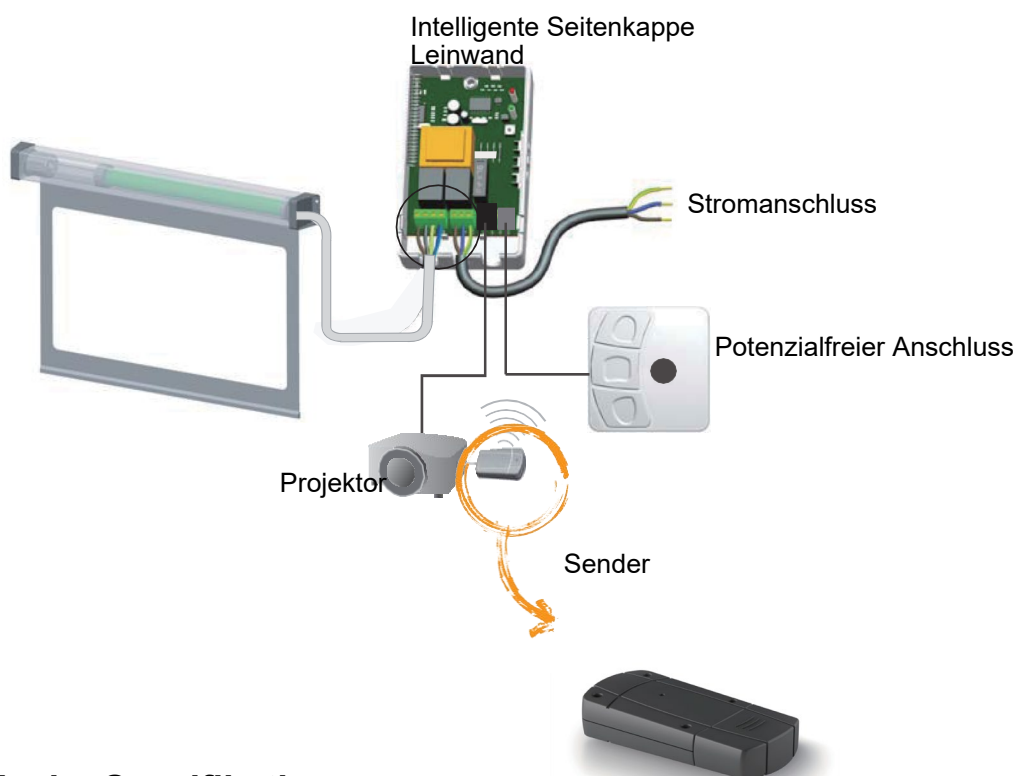
FUNKTRIGGER FÜR  
CELEXON HOME CINEMA  
MOTOR TENSION SERIE

## Funktrigger für celexon Home Cinema Motor Tension Serie

### Ergebnis

Sobald der Projektor eingeschalten wird, triggert der Sender die Leinwand und die Leinwand fährt aus. Sobald der Projektor ausgeschalten wird, triggert der Sender die Leinwand und die Leinwand fährt ein. Bitte beachten Sie, dass je nach Projektor und eingestelltem Modus, die Trigger-Funktion erst am Ende des Abschalt-Prozesses des Projektors aktiviert wird.

### Schema



### Technische Spezifikationen



- Kabelloser Funk-Trigger zur Steuerung von Leinwänden der celexon Home Cinema Motor Tension Serie
- Spannung: AC/DC 12V
- Batterie: Knopfzelle CR2430 3V
- Frequenz: 433.92MHz + 100KHz
- Spannungsübertragung: 10 Milliwatt
- Distanz: max. 20m
- Betriebstemperatur: -10°C—50°C

FUNKTRIGGER FÜR  
CELEXON HOME CINEMA  
MOTOR TENSION SERIE