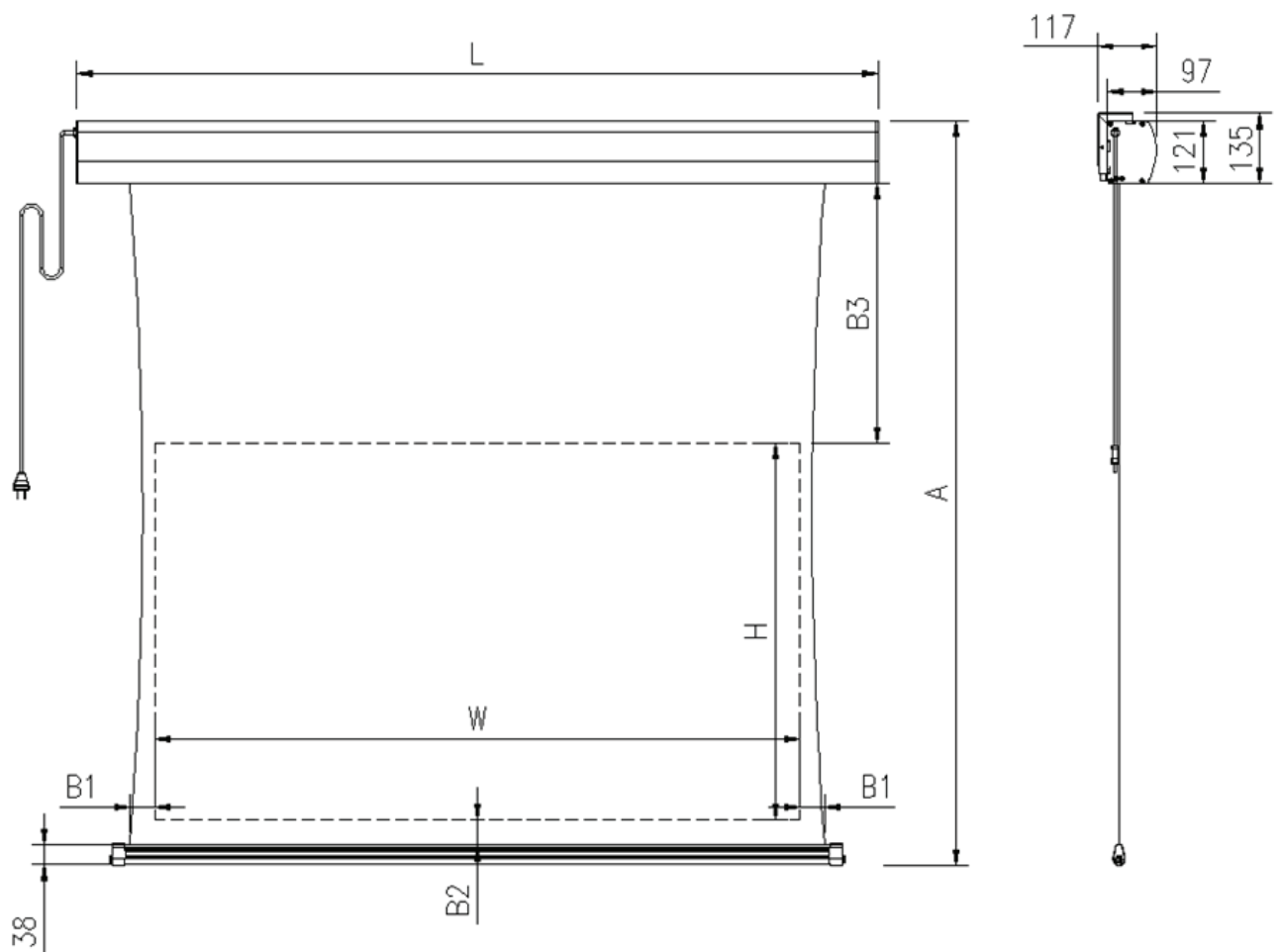


ABMESSUNGEN (IN MM)*



* Keine Haftung für Irrtümer oder Druckfehler. Bedingt durch fortlaufende technische Verbesserungen behalten wir uns das Recht vor, Design und die Spezifikationen ohne vorherige Ankündigung zu ändern.

PRODUKTDATEN

Serie	Format	Bild- diagonale in Zoll	Sichtbare Fläche	Vorlauf	Rand	Gehäuselänge	Gesamthöhe ausgefahrener Zustand	Verpackungsmaße	Netto Gewicht
			Breite x Höhe	B3	B1 und B2				
celexon HomeCinema Motorleinwand Tension MWHT *	16:9	80"	180 x 102	30	5	211	153	235,2 x 19 x 16,5	15,9
		90"	200 x 113	30	5	231	164	255,2 x 19 x 16,5	16,5
		100"	220 x 124	30	5	251	175	275,2 x 19 x 16,5	18,3
		110"	240 x 135	30	5	271	186	295,2 x 19 x 16,5	20,3
		126"	280 x 158	30	5	311	209	335,3 x 19 x 16,5	21,8
		135"	300 x 169	30	5	331	220	355,2 x 19 x 16,5	24
celexon HomeCinema Motorleinwand Tension Dynamic Slate ALR **	16:9	80"	177 x 100	50	5	208	171	232,3 x 19 x 16,5	15,9
		90"	199 x 112	50	5	231	183	254,4 x 19 x 16,5	16,5
		100"	221 x 125	50	5	253	195	276,6 x 19 x 16,5	18,3
		110"	244 x 137	50	5	275	208	298,7 x 19 x 16,5	20,3
		120"	266 x 149	50	5	297	220	320,9 x 19 x 16,5	21,8
		135"	299 x 168	50	5	330	239	354,1 x 19 x 16,5	24

Alle Maßangaben in cm

* Vorlauf und Rand sind schwarz

**Vorlauf und Rand sind in Tuchfarbe