

打齿线

celexon
Smart Ideas for the bigger picture.

**BIS ZU 135" BILD
HEIMKINO-ENTERTAINMENT SYSTEM**

**celexon
FHD5000 Projektor**

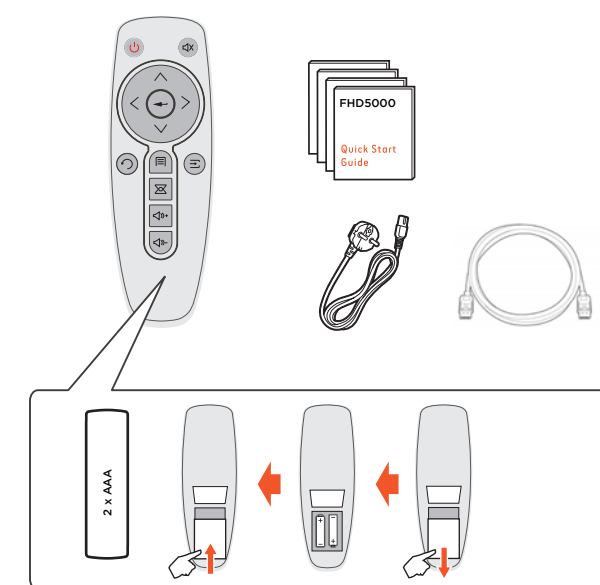
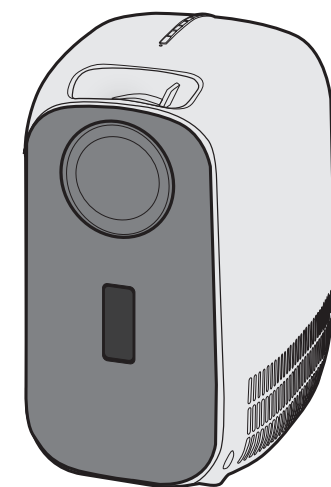
**QUICK START GUIDE
SCHNELLSTARTANLEITUNG**

By entering the product name "celexon FHD5000 projector" in the search field at <https://uk.celexon.com/> you will find further product information and detailed operating instructions.

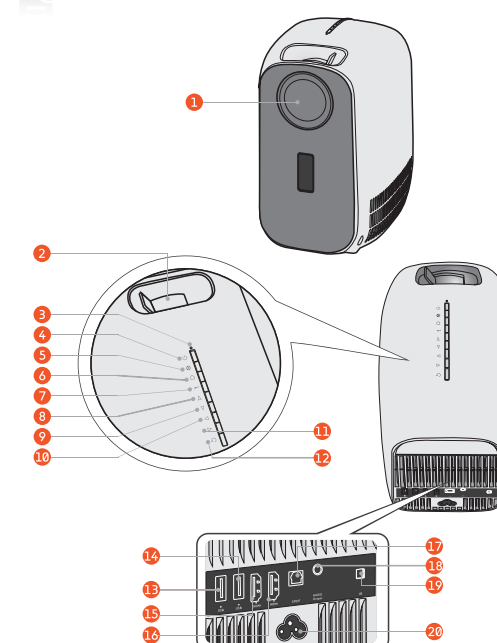
Unter <https://de.celexon.com/> finden Sie bei Eingabe des Produktnamens „celexon FHD5000 Projektor“ in der Suchleiste weitere Produktinformationen und eine ausführliche Bedienungsanleitung.



Packing Content / Verpackungsinhalt

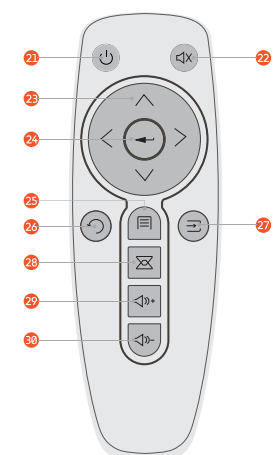


Function / Funktionen



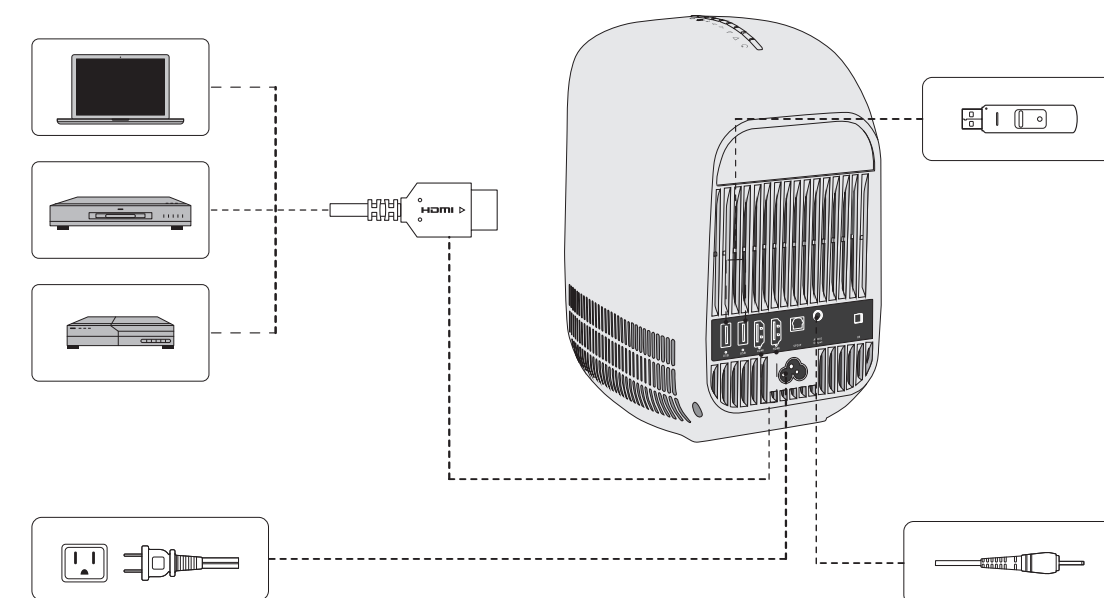
- 1 Lens / Linse
- 2 Focus / Fokus
- 3 Status light / Statusanzeige
- 4 Power On & Off / Ein- und Ausschalttaste
- 5 Setting Button / Einstellungen
- 6 Main menu / Hauptmenü
- 7 Confirm Button / Bestätigen
- 8 Operation navigation / Bedienungsnavigation
- 9 Return / Zurück
- 10 Multimedia interface / USB-Eingänge
- 11 HD interface / HDMI-Eingänge
- 12 Optical fibre interface / S/PDIF-optischer Audio Ausgang
- 13 Audio out / 3.5mm Audio Ausgang
- 14 IR remote control receiver / IR Fernbedienungsempfänger
- 15 Power Supply / Stromkabel-Anschluss

Remote control operation / Fernbedienung

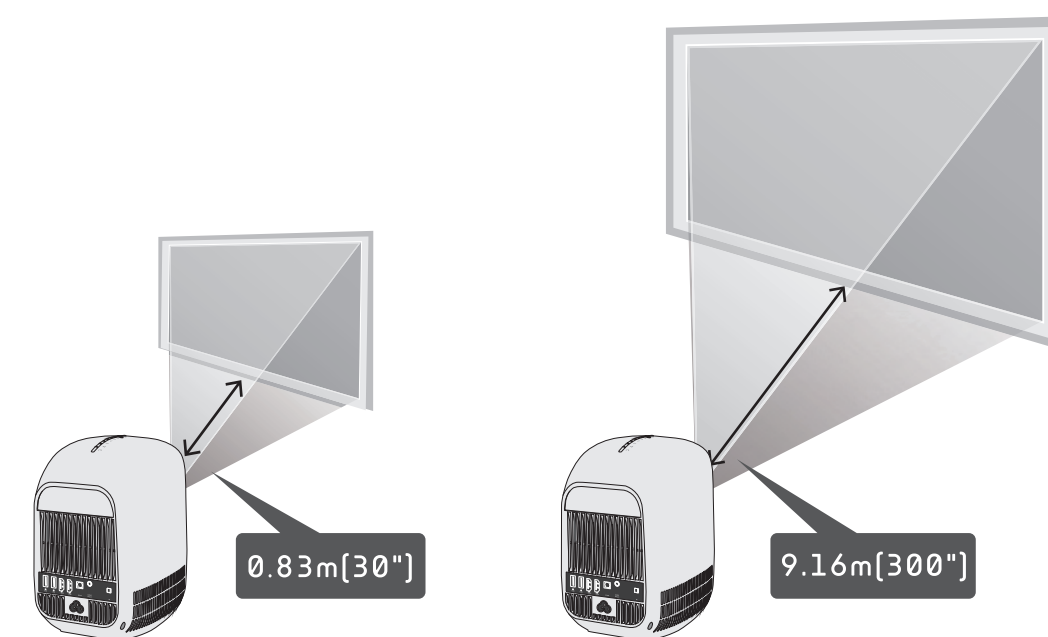


- 1 Power On & Off / Ein- und Ausschalttaste
- 2 Mute / Stumm
- 3 Operation navigation / Bedienungsnavigation
- 4 Confirm button / Bestätigen
- 5 Main menu / Hauptmenü
- 6 Return / Zurück
- 7 Input Switch / Eingangsquelle wechseln
- 8 Keystone correction / Trapezkorrektur
- 9 Sound adjustment / Lautstärke

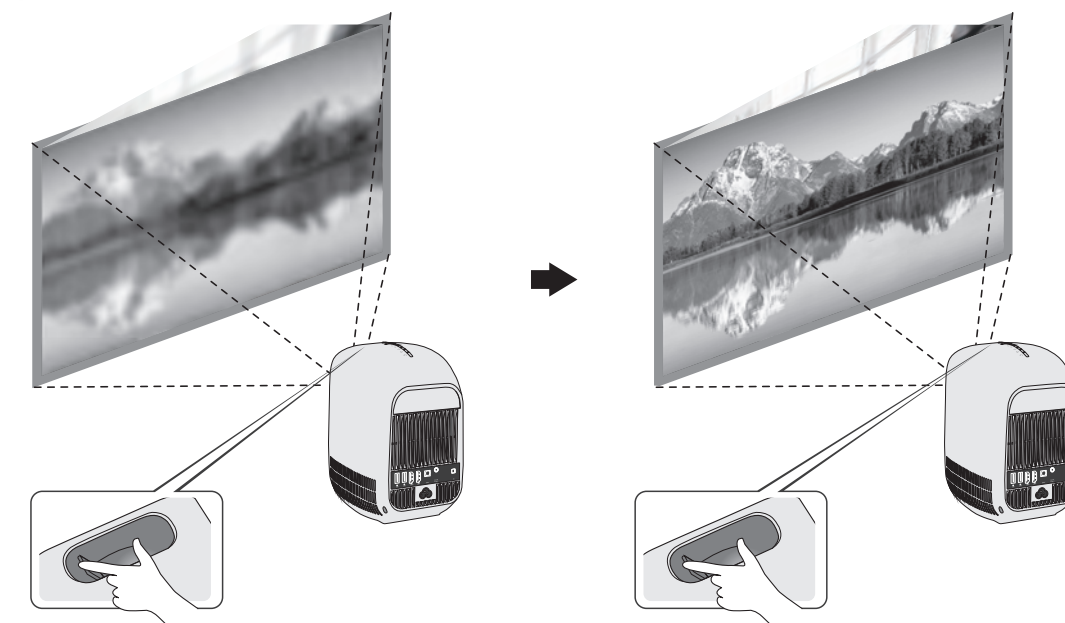
Interface compatibility / Schnittstellenkompatibilität



Throw ratio / Bild-Verhältnis



Focus / Fokus



ATTENTION / ACHTUNG

Information on your safety can be found in the enclosed safety instructions / Informationen zu Ihrer Sicherheit entnehmen Sie den beigelegten Sicherheit-Hinweisen



Informationen zur EU-Konformität
Information on EU Conformity

Hersteller / Manufacture celexon Europe GmbH, Günterbühlstraße 2, 44183 Brunnthal, DE
Adresser / Address

erklärt hiermit, dass der nachfolgende mit der Marke celexon verarbeitete Produkt hereby declares that the following product bearing the celexon trademark

Produktname / Product Name celexon FHD5000 Beamer schwarz / celexon FHD5000 Projector black
celexon FHD5000 Beamer weiß / celexon FHD5000 Projector white

den grundlegenden Bestimmungen der nachfolgend aufgeführten EU-Richtlinien, bei bestimmungsgemäßer Verwendung unter Einhaltung der vom Hersteller gegebenen Anweisungen, entspricht. CE
and complies with the basic provisions of the EU directives listed below, when used as intended and in accordance with the instructions given by the manufacturer.

EMV Richtlinie (EMC) 2014/53/EU
- EN 60932-2:2014, EN 60938-2:2017
- EN 61000-3-2:2014, EN 61000-3-3:2015
Medizinprodukteverordnung (MDR) 2017/745/EU
- EN 62368-1:2014+A11:2017

Richtlinie (RoHS) 2011/65/EU und (EU) 2015/863
- IEC 62321-2:2015, IEC 62323-2:2015,
- IEC 62311-2:2015, IEC 62311-1:2015,
- IEC 62311-2:2015, IEC 62311-1:2015,
- IEC 62311-2:2015, IEC 62311-1:2015

Das Symbol weist auf die getrennte Rücknahme elektrischer und elektronischer Geräte in EU-Ländern hin. Bitte werfen Sie die Geräte nicht in den Hausmüll. Informieren Sie sich über die in Ihrem Land gültigen Rücknahmeprozesse und wenden Sie sich bei Fragen zum Entsorgungsprozess an Ihre Kommune oder Ihre örtliche Wert- und Schuttstoffverwertungsstelle.
The symbol indicates separate collection of electrical and electronic equipment in EU countries. Please do not throw the device in the household waste. Find out about the regulations in your country and use take-back system and contact your local authority if you have questions about the disposal process or your local value and pollutant collection point.

Erstellt am: 15. Dezember 2020
Christoph Herber
Marketing Director

celexon Europe GmbH, Günterbühlstraße 2, 44183 Brunnthal
www.celexon.com | info@celexon.com