

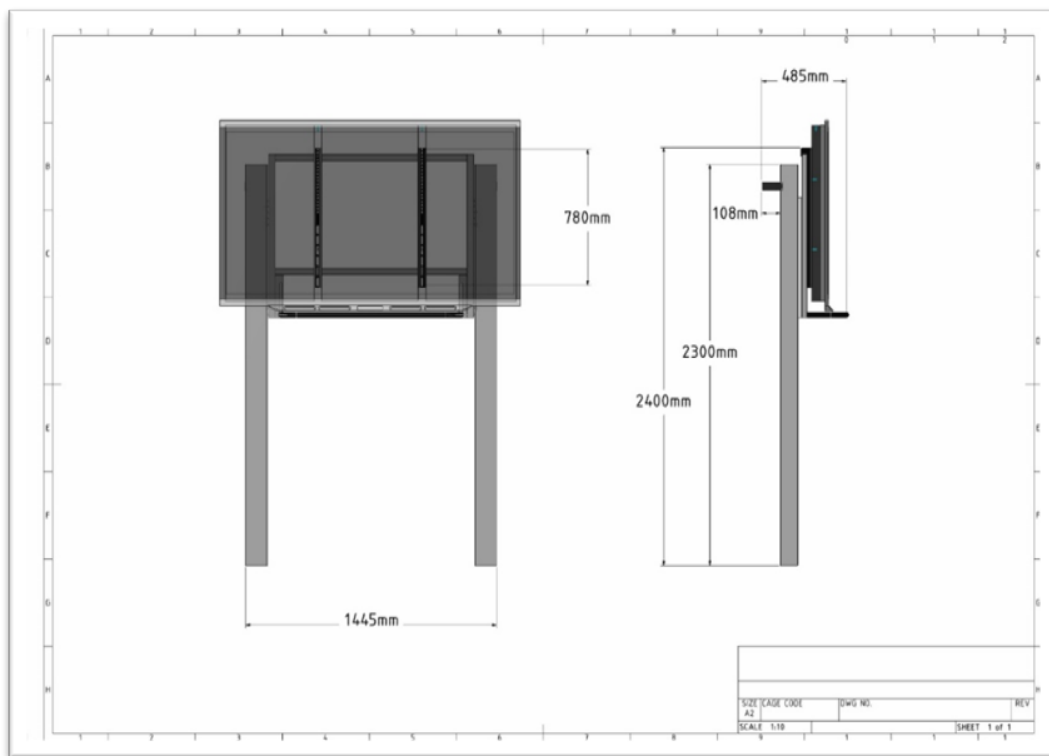
Pylonenhöhenverstellung für Display (PBW-DUL-D)



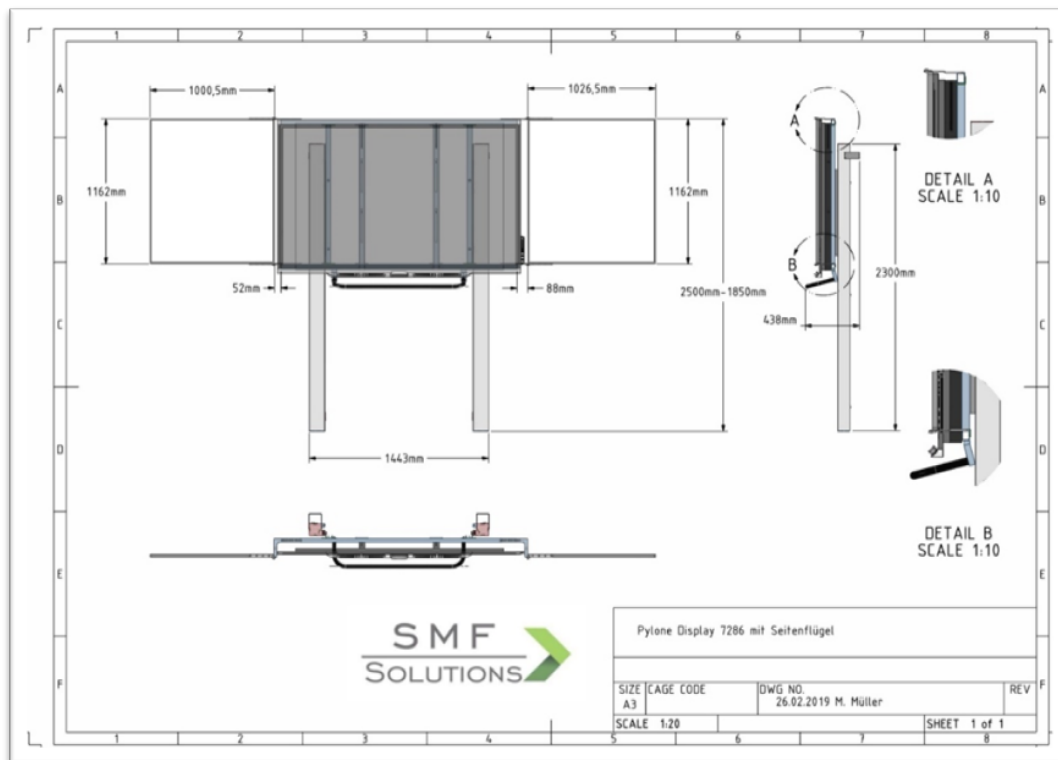
Optional mit seitlichen Tafelflügeln (PBW-DUL-F-D)



Pylonenhöhenverstellung mit
Doppelumlenkrollen für Display



Mit optionalen Tafelflügel



Pylonenhöhenverstellung mit
Doppelumlenkrollen für Display

Pylonenhöhenverstellung für Displays, passend für alle gängigen VESA-Halterungen. Das sehr robuste und leichtgängige System besteht aus 2 Aluminiumpylonen. Die Pylonenhöhe beträgt im Standard ca. 2300 mm. Vier Abstoppungen ermöglichen ein geräuschfreies und softes Abstoppen der Anlage an den oberen bzw. unteren Endpunkten. Die Abstoppungen können stufenlos in jede gewünschte Position verstellt werden.

Die innovative Seil-/Rollenkonstruktion übersteigt die Anforderung der maximalen Traglast um ein Vielfaches und ermöglicht eine Halbierung der benötigten Gewichte ohne Leistungsverlust. Der große Querschnitt des Gegengewichts erlaubt einen hohen Verfahrweg auch bei großen Displaylasten. Der Hub der Anlage beträgt ca. 650-1000 mm je nach Displaygewicht und Ausführung des Systems. Alle Laufrollen des Systems sind mit Hochleistungskugellagern ausgerüstet und zusätzlich kunststoffummantelt, um eine optimale Laufruhe und Leichtgängigkeit zu gewährleisten.

An der Rückseite der Pylonen befindet sich eine Nutensteinkonstruktion, an der sich nachträglich ohne großen Aufwand Zusatzelemente wie z. B. Lautsprecherhalter, Mini-PC und Laptopablage befestigen lassen. Der Grundrahmen des Systems besteht aus geschraubten Stahlhohlprofilen. Die Displayaufnahme besteht aus robusten Stahlkantprofilen.

Die optionalen Tafelflügel sind als emaillierte Whiteboard- oder Kreideflächen verfügbar.

Zentrale Merkmale:

- Halbierung der benötigten Gewichte durch Doppelumlenkrollen
- Das System deckt alle VESA-Standards ab
- Boden/Wandmontage (*auch an Leichtbauwänden mit Lastverteilung*)
- Die Anlage verfügt über einen Hub/Verstellbereich von ca. 650 - 1000 mm

Weitere Merkmale zu optional erhältlichen, seitlichen Tafelflügeln:

- Stahlemailoberfläche der Schreibfläche
- Schraubenlose Verbindung der Sicherheitsecken, Radius min. 8mm
- Magnethaftend und mit Whiteboardmarkern/Kreide beschreibbar
- Verschiedene Lineaturen erhältlich
- 25 Jahre Garantie auf Whiteboardfläche

Pylonenhöhenverstellung mit
Doppelumlenkrollen für Display

Optionales Zubehör:

- Laptopablage / Tastatur- / Mausablage
- Integriertes, individuell ausgestattet Anschlussfeld
- Soundbarhalterung
- Lautsprecherhalterung
- Kamerahalterung
- Energieführungskette
- U. v. m. auf Anfrage

Hinweis, dringend zu beachten:

Die Montage des Systems ist nur von einer sachkundigen/geschulten Person auszuführen. Bei nicht ordnungsgemäßer Montage können erhebliche Verletzungen der Benutzer nicht ausgeschlossen werden. Das System ist in angemessenen Zeiträumen auf seinen sicheren Zustand zu überprüfen (gemäß DGUV Information 202-021). Festgestellte sicherheitstechnische Mängel sind zu beheben. Es wird empfohlen, die Prüfung jährlich durchzuführen. Prüfung bzw. Instandsetzung ist von Sachkundigen zu leisten. Hierzu zählen neben Vertretern von Fachfirmen auch einschlägig vorgebildete Handwerker bzw. Hausmeister. Prüfungen und durchgeführte Wartungsarbeiten sollten dokumentiert werden. Befindet sich die Anlage in einem nicht ordnungsgemäßen/funktionstüchtigen bzw. beschädigten Zustand ist ein weiterer Einsatz untersagt.

Pylonenhöhenverstellung mit
Doppelumlenkrollen für Display