

Professioneller Farblaserdrucker

Robust, hochwertig und
nachhaltig entwickelt

Entwickelt, um den Anforderungen moderner Arbeitsumgebungen gerecht zu werden, kombiniert der HL-L8430CDW schnelle Druckgeschwindigkeiten und zuverlässige Farbausgaben mit robusten Sicherheitsfunktionen, auf die Sie sich verlassen können. Mit hochwertigen, langlebigen Komponenten gefertigt, bietet er die zuverlässige Verarbeitungsqualität, die ein professionelles Business-Gerät erfordert. Nachhaltigkeit steht im Mittelpunkt des Designs des HL-L8430CDW und unterstützt Unternehmen dabei, ihren ökologischen Fußabdruck zu reduzieren.

HL-L8430CDW

Highlights

- Bis zu 31 Seiten/Minute
Druckgeschwindigkeit in S/W & Farbe
- Bis zu 20 Seiten/Minute Duplex
Druckgeschwindigkeit in S/W & Farbe
- Dualband WLAN (2,4 GHz und 5 GHz)
- Gigabit-Ethernet
- 250 Blatt Papierkassette
- 50 Blatt Multifunktionszufuhr
- Toner für bis zu 3.000 Seiten in Schwarz
und 1.800 Seiten je Farbe im Lieferumfang
- Verfügbar im Rahmen eines Managed Print
Services (MPS) Vertrags



FPOT
Weniger als
9,9 Sekunden

250
Blatt optionale
Papierkassette

NFC
Sichere
Authentifizierung

Nachhaltigkeit

Reduzierung unserer Umweltbelastung

- Längere Lebensdauer und weniger Ausfallzeiten dank Leicht austauschbarer Komponenten
- 100 % EPS-freie Verpackungen für einfaches Recycling
- Ideal für die Wiederaufbereitung
- Hergestellt mit bis zu 19 % recyceltem Kunststoff²³
- Bis zu 31 % geringerer Energieverbrauch (TEC)²²
- Bis zu 12 % weniger CO₂ Emissionen²⁴
- Mit dem Blauen Engel zertifiziert – für hohe Umweltstandards



Produktivität

Zuverlässige Leistung und lange Lebensdauer

- Robustes Design, entwickelt für anspruchsvolle Büros
- Toner mit hoher Reichweite ermöglichen unterbrechungsfreies Drucken
- Länger drucken dank erweiterbarer Papierkapazität



Standardmäßig sicher

Gerätesicherheit

Ihr Gerät schützt Ihr Unternehmen, indem es Angriffsflächen minimiert durch:

- Sicherer Zugriff über LDAPS, Active Directory, und NFC-Authentifizierung
- Gesteuerte Zugriffsrechte durch Secure Function Lock und Setting Lock
- Systemintegrität durch Einbruchsserkennung, Secure Boot und digital signierte Firmware

Netzwerksicherheit

Ihr Netzwerk wird mit flexiblen, branchenüblichen Tools geschützt, darunter:

- Schutz vor Zugriffen durch Protokollkontrolle, Schnittstellenbeschränkungen und IPv4-Filterung
- Sichere Verbindungen über IEEE 802.1X für kabelgebundene und drahtlose Unternehmensnetzwerke
- Verschlüsselte Kommunikation über TLS, SSH, IPSEC, HTTPS, und SNMPv3
- Zentrale Verwaltung mit Device Master Settings, BRAdmin Pro 4 und dem Mass Deployment Tool
- Syslog-Protokollierung für nahtlose Echtzeit-SIEM-Integration

Dokumentensicherheit

Ihre Dokumente werden geschützt durch:

- Verschlüsselte Übertragung über IPPS/HTTPS für das Drucken
- Flüchtiger Speicher, der sicherstellt, dass Daten nach jedem Auftrag oder Neustart gelöscht werden
- Sichere Druckfreigabe: Dokumente werden erst gedruckt, wenn Sie bereit sind, sie abzuholen
- Integration von Drittanbieterlösungen über Brother Solutions Interface (BSI) zur Optimierung von Workflows

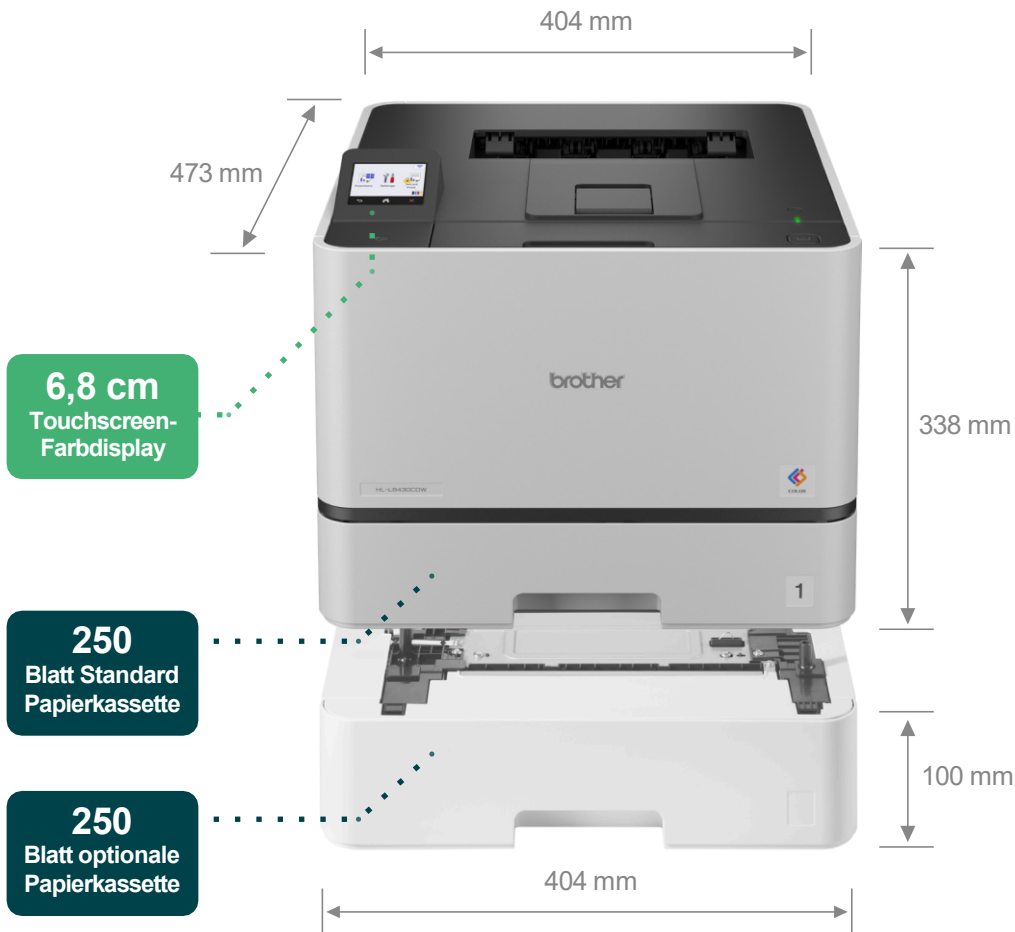
Brother MPS

Drucken leicht gemacht mit Brother MPS

Managed Print Services (MPS) unterstützen Sie dabei, das Beste aus Ihren Geräten herauszuholen. Ganz gleich, welche Druckeranforderungen Sie haben – wir sind „At your side“, um die Lösung zu finden, die die Verwaltung Ihrer Drucker vereinfacht, Zeit spart, Kosten reduziert und Ihnen hilft, produktiv zu bleiben.

Vorteile:

- Keine langfristigen Verpflichtungen
- Lieferung von Tinte und Toner, bevor sie ausgehen
- Schnelle Unterstützung bei Störungen
- Einfache Rückgabe und Recycling von Verbrauchsmaterialien



Verbrauchsmaterialien

Toner



TN625 (Lieferumfang)

3.000 BK, 1.800 CMY

TN625XL

5.500 BK, 4.500 CMY

TN625XXL

7.500BK, 6.500 CMY

Zubehör

Kassetten & Unterschrank

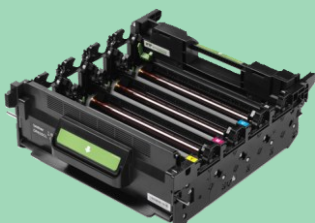
LT-350CL

250 Blatt Papierkassette

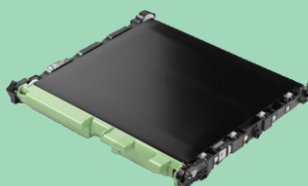
ZUNTBC4FARBLASER

Unterschrank

Austauschbare Teile



Trommel
DR625CL



Transfereinheit
BU635CL

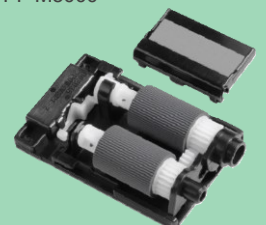


Tonerabfallbehälter
WT229CL



Fixiereinheit
FD-5000

Einzugsrollen-Kit für die
Multifunktionszufuhr
PF-M5000



Allgemein

Drucktechnologie

Elektrofotografischer
Laserdrucker

Laserklasse

Klasse 1 Laser Gerät

Speicher

512 MB intern

Prozessor

1.200 MHz

Display

6,8 cm Touchscreen-
Farbdisplay

Lokale Schnittstelle¹⁸

Hi-Speed USB 2.0, USB
2.0 Host (vorne)

Lan-Schnittstelle

Gigabit Ethernet (10Base-
T/100Base-TX/1000Base-T)

WLAN-Schnittstelle

2,4 GHz: IEEE 802.11b/g/n
5 GHz¹⁷: IEEE 802.11a/n
(Infrastructure Mode),
Vertical Pairing

Wi-Fi Direct®

Drahtlos drucken, ohne
einen WLAN-Zugangspunkt
zu benötigen (sowohl
automatische als auch
manuelle Methoden werden
unterstützt)

Drucker^{8,20}

Druckgeschwindigkeit (DIN A4)

Bis zu 31 Seiten/Min.

Druckgeschw. Duplex (DIN A4)

Bis zu 20 Seiten/Min.
(10 Blatt/Min.)

Auflösung

Bis zu 2.400dpi
(2.400 x 600 dpi),
600 x 600 dpi

Zeit bis zum 1. Ausdruck (FPOT)

Weniger als 9,9 Sekunden
aus dem Bereitschaftsmodus
und der Standard
Papierkassette

Aufwärmzeit

Weniger als 15,1 Sekunden
aus dem Schlafmodus

Kompatibilität für treiberloses Drucken

Windows Modern Print Platform Ready

Unterstützt nahtloses,
treiberloses Drucken über IPP
für eine sofortige Einrichtung auf
Geräten mit Windows 10
(21H2+) und Windows 11

Mopria

Druck der gängigsten
Dateiarten von Android-
Mobilgeräten und
Windows-Computern

Apple AirPrint

Druck der gängigsten
Dateiarten aus jeder Apple
AirPrint-fähigen Applikation

Chrome OS™

Unterstützt das Drucken
mit Chromebook

Unsere Drucker unterstützen treiberloses Drucken unter Windows, macOS, iOS und Android – für eine sofortige, sichere und mühelose Einrichtung

Druckertreiber- Funktionen

Direct Print

Drucken Sie direkt über den vorderen USB-Host-Anschluss mit einem USB-Flash-Speicher. Unterstützte Formate sind: PDF 2.0, JPEG, TIFF (mit Brother Geräten gescannt model)

Benachrichtigung bei abgeschlossenem Druck

Eine Benachrichtigung kann an den Computer gesendet werden, sobald der Druckvorgang abgeschlossen ist

Manueller Duplexdruck^{4,21}

Beidseitiger Druck durch manuelles wenden. Empfohlen für Medien, die nicht vom Duplexdruck unterstützt werden

Carbon Copy (Mehrfachkopie)⁴

Druckt zusätzliche Kopien desselben Dokuments auf Papier aus zusätzlichen Papierfächern

Kopf-/Fußzeilendruck^{3,21}

Fügt Datum, Uhrzeit, Anmeldenamen oder benutzerdefinierten Text oben oder unten auf jeder gedruckten Seite ein

Papierkassette überspringen¹⁶

Konfiguriert die Papierfachauswahl so, dass bestimmte Kassetten/Medien beim regulären Drucken automatisch ausgelassen werden.

N-auf-1 Druck³

Windows: 2, 4, 9, 16 oder 25 A4-Seiten verkleinern und auf eine A4-Seite drucken
Mac (Airprint): 2, 4, 6, 9, oder 16 A4-Seiten

Poster Druck^{4,21}

Eine DIN A4 Seite auf 4, 9, 16 oder 25 DIN A4 Seiten vergrößern

Wasserzeichendruck^{3,21}

Versehen Sie Ihre Dokumente mit vordefinierten oder benutzerdefinierten Wasserzeichen.

Sicherer Druck/ Secure Print³

Schützen Sie Druckaufträge mit einem 4-stelligen Freigabecode, der am Gerät eingegeben werden muss, damit sie gedruckt werden können.

Umkehrdruck^{4,21}

Drehen Sie den Inhalt eines gedruckten Dokuments um 180°

Papiermanagement

Papierzufuhr²

Standard-Papierkassette

250 Blatt

Multifunktionszufuhr

50 Blatt, 10 Umschläge

Papierablage²

150 Blatt (face down)

1 Blatt (face up, gerader Papierweg)

Duplexdruck

DIN A4

Medienformate

Standard-Papierkassette

Letter, Legal, EXE, A4, A5, A5 (lange Kante), A6, Mexico Legal, India Legal, Folio, 16K (195 x 270 mm)

Multifunktionszufuhr

Breite: 76,2 mm – 216 mm
Länge: 116 mm – 355,6 mm
Umschläge; C5, Com-10, DL, Monarch

Optionale Papierkassetten

Letter, Legal, Executive, A4, A5, Mexico Legal, India Legal, Folio, 16K (195 x 270 mm)

Medienarten

Standard Papierkassette

60 – 105 g/m²

Multifunktionszufuhr

60 – 163 g/m²

Optionale Papierkassetten

60 – 105 g/m²

Medienarten

Standard Papierkassette

Dünnes Papier, Normalpapier, Dickes Papier, Recyclingpapier

Multifunktionszufuhr

Dünnes Papier, Normalpapier, Dickes Papier, Recyclingpapier, Schreibpapier (Bond Paper), Etiketten, dünne/dicke Umschläge, Glanzpapier¹⁷

Optionale Papierkassetten

Dünnes Papier, Normalpapier, Recyclingpapier

Automatischer Duplexdruck

Dünnes Papier, Normalpapier, dickes Papier, dickeres Papier, Recyclingpapier, Glanzpapier

Sensor Papierablage

Onscreen und optionale Mail-Warnung, wenn wenig/ kein Papier in der Papierablage ist

Konnektivität

Mobile Connect

Verwenden Sie eine Brother-App, um von einem Mobilgerät mit iOS- oder Android-Betriebssystem zu drucken und darauf zu scannen

Brother Print Service Plugin⁵

Druck von Android-Geräten unabhängig von speziellen Apps

Microsoft Universal Print

Unternehmen können ihre Brother-Druckinfrastruktur über die Cloud-Dienste von Microsoft verwalten

Alexa Print¹⁵

Drucken mit einem Echo-Gerät und einem Drucker, die mit demselben Netzwerk verbunden sind

Brother Apps⁹

Cloud Secure Print

Web Connect^{9,13}

Druck und Download aus Box, Microsoft SharePoint Online, Dropbox, Evernote, OneDrive, Google Drive™, OneNote, direkt vom Brother Gerät

Email Print^{9,13}

Ermöglicht treiberloses Drucken per E-Mail

Netzwerk-Management⁵

BRAdmin⁴

LAN/WLAN-Management-Software

Geräteeinstellungen übertragen

Kopieren Sie Einstellungen und Konfigurationen über ein USB-Flash-Laufwerk von einem Gerät auf ein anderes

Mass Deployment Tool

Bietet eine Konfigurationsschnittstelle für die Verwaltung und Bereitstellung von Geräteeinstellungen

Embedded Web Server

Zugriff auf die im Gerät integrierte webbasierte Druckverwaltung über IP-Adresse oder Knotennamen per USB oder Netzwerk – abgesichert durch ein zufällig generiertes, verschlüsseltes Passwort.

Automatischer Konfigurationsabruf

Das Gerät prüft regelmäßig eine verschlüsselte Einstellungsdatei an einem Netzwerkspeicherort. Wenn am Gerät Änderungen vorgenommen wurden, stellt die Datei automatisch die gewünschte Konfiguration wieder her.

Software⁵

Brother iPrint&Scan

Drucken und den Gerätestatus über einen Windows- oder macOS-PC mit Brother-Software prüfen.

Print Support App⁴

Als Alternative zu Windows Modern Print ermöglicht diese Methode das Drucken ohne herkömmliche Treiber und bietet dadurch eine kompatible, benutzerfreundliche und effiziente Lösung für moderne Druckanforderungen über den Microsoft Store.

Unter support.brother.com finden Sie eine vollständige Liste der unterstützten Betriebssysteme und können die neueste Software herunterladen. Alle Marken, Markenzeichen und Produktnamen sind Eigentum der jeweiligen Unternehmen

Legacy Druckertreiber²⁴

PCL Treiber⁴
Generischer PCL XL-Treiber

Universal Printer Driver⁴
BR-Script3-Treiber, der das Drucken auf jedem Netzwerk oder lokal angeschlossenen Brother-Laserdrucker ermöglicht, der PostScript unterstützt

Druckersprachen
PCL6, BR-Script3

Interne Schriften (PCL)
73 skalierbare Schriften,
12 Bitmap Schriften

Interne Schriften (BR-Script)
66 skalierbare Schriften

Interne Barcodes (PCL)
16 Barcodes: Code39, Interleaved 2 of 5, FIM (US-PostNet), PostNet (US-PostNet), EAN-8, EAN-13, UPC-A, UPC-E, Codabar, ISBN (EAN), ISBN (UPC-E), Code128 (Set A,B, C), EAN128 (Set A,B,C), Code93, GS1 Databar, MSI

Linux
Druckertreiber (Linux, CUPS, LPD/LPRng)

Netzwerksicherheit

LAN Sicherheit
APOP, SMTP-AUTH, SSL/TLS (IPP, HTTP, SMTP, POP3, IMAP4, FTP, LDAP), SNMP v3, 802.1x (EAP-MD5, EAP-FAST, PEAP, EAP-TLS, EAP-TTLS), OAuth(SMTP, POP3, IMAP4), Kerberos, IPsec

WLAN Sicherheit
WEP 64/128 bit, WPA-PSK (TKIP/AES), WPA2-PSK (TKIP/AES), WPA3-SAE (AES), SMTP-AUTH, SSL/TLS (IPP, HTTP, SMTP, LDAP), SNMP v3, 802.1x (EAP-FAST, PEAP, EAP-TLS, EAP-TTLS), OAuth(SMTP), Kerberos, IPsec, Wi-Fi Protected Setup[®] (WPS)¹⁰

IPv4
ARP, RARP, BOOTP, DHCP, APIPA(Auto IP), WINS/NetBIOS name resolution, DNS Resolver, mDNS, LLMNR responder, LPR/LPD, Custom Raw Port/Port9100, SMTP Client, IPP/IPPS, FTP Server, CIFS Client, TELNET Server, SNMPv1/v2c/v3, HTTP/HTTPS server, TFTP client and server, ICMP, Web Services (Print), SNTIP Client, LDAP, LDAPS, Syslog

Anzeige der IP-Adresse
Anzeige von der Ihrem Gerät zugewiesenen dynamischen IP-Adresse auf dem Startbildschirm

IPv6
NDP, RA, DNS resolver, mDNS, LLMNR responder, LPR/LPD, Custom Raw Port/Port9100, IPP/IPPS, SMTP Client, FTP Server, CIFS Client, TELNET Server, SNMPv1/v2c/v3, HTTP/HTTPS server, TFTP client and server, ICMPv6, Web Services (Print), SNTIP Client, LDAP, LDAPS, Syslog

IP-Filter
Beschränken Sie, welche Netzwerkbenutzer über das Netzwerk auf das Gerät zugreifen können oder nicht.

Sicherheitsfunktionen

E-Mail Benachrichtigung

Sendet Warnungen an frei definierbare E-Mail-Adressen, wenn das Gerät Aufmerksamkeit erfordert, z. B. bei niedrigem Tonerstand oder wenn der Toner ersetzt werden muss

E-Mail Berichte

Schickt regelmäßige Nutzungsberichte per E-Mail

Secure Boot

Alle Brother-Druckgeräte sind standardmäßig sicher. Die Geräte erkennen Sicherheitsangriffe automatisch und ergreifen vorbeugende Maßnahmen, einschließlich eines Neustarts, wenn dies erforderlich ist, um die Sicherheit des Geräts zu gewährleisten

Digital signierte Firmware

Die Firmware für Brother Print & Scan-Geräte ist digital signiert und sicher

Active Directory/LDAP Authentifizierung

Nutzen Sie die vorhandene Infrastruktur, um den Zugriff auf Brother-Geräte mithilfe von AD/LDAP zu beschränken. Mitarbeiter können sich ganz einfach mit ihren vorhandenen Netzwerk-Anmeldedaten authentifizieren

Port-basierte Netzwerk Zugangskontrolle

(IEEE 802.1x) Brother Geräte entsprechen diesem Standard, um eine Verbindung zu einem 802.1x EAP (Extensible Authentication Protocol) geschützten Netzwerk zu ermöglichen

Netzwerkprotokolle einschränken

Die Netzwerkzugriffskontrollfunktion ermöglicht es einem Administrator, Kommunikationsprotokolle (z. B. FTP, Telnet) nach Bedarf einzuschränken

Einstellsperre

Schützt den Zugriff auf das Bedienfeld des Geräts, indem dieses gesperrt wird

Benutzersperre 3.0

Einschränkung der Druckaktivitäten für individuelle Nutzer oder Gruppen in einem Netzwerk mithilfe 4-stelliger PIN oder User-ID. Mögliche Einrichtung für bis zu 200 Nutzer mit User-ID

Cloud Secure Print¹²

Ermöglicht die Freigabe von Druckaufträgen ohne Treiber und mit Passwortschutz

Store Print Log

Ermöglicht die Protokollierung von Druckaufträgen auf einem CIFS-Server. Erfasst für jeden Druckjob: ID, Typ, Name, Benutzer, Datum, Uhrzeit und Seitenanzahl.

Firmware Updates

Automatische Aktualisierung auf die neueste Firmware Version sowie die Möglichkeit, den Drucker so einzustellen, dass er keine älteren Firmware Versionen empfängt, um ein Downgrade durch unbefugte Benutzer zu verhindern

SysLog

Erlaubt IT-Administratoren den Zugriff auf eine einzige Anwendung (SIEM-Tool), um Gerätestatus-Updates für Audit-Zwecke über Syslog zu erhalten

NFC

NFC-Kartenleser

Unterstützt die sichere Benutzerauthentifizierung über einen NFC-Kartenleser für die Zugangskontrolle und ermöglicht personalisierte Arbeitsabläufe durch die Konfiguration von NFC-Shortcuts. Kartenleser von Drittanbietern erfordern einen zusätzlichen Kauf und können an den vorderen USB-Host angeschlossen und über den integrierten Webserver registriert werden

Integrierte Unterstützung für NFC

Umfasst: (ISO14443 Type A) MIFARE Standard / Plus / Ultralight / Ultralight C / DESfire / my-d move (ISO15693 Type B) Tag-it

Unterstützung für externe NFC-Kartenlesegeräte

RFIDeas pcProx Enroll:

RDR-6081AKU;
RDR-6281AKU;
RDR-6381AKU;
RDR-6E81AKU;
RDR-6H81AKU

RFIDeas AIR ID Enroll

RDR-7081AKU;
RDR-7581AKU;
RDR-7F81AKU

Elatec: TWN3 MIFARE; TWN3 MIFARE NFC; TWN3 Multi ISO; TWN4 MIFARE NFC

Entwickler

Brother Solutions Interface (BSI)

Erstellen Sie leistungsstarke Cloud- und Vor-Ort-Lösungen, die direkt die fortschrittlichen Druck-, Scan- und Sicherheitsfunktionen von Brother-Geräten integrieren. Weitere Informationen finden Sie unter: www.brother.eu/developers

Verbrauchs- materialien¹, Upgrades und Zubehör

Toner im Lieferumfang

3.000 Seiten (BK)
1.800 Seiten (CMY)

Standard-Toner

TN625
3.000 Seiten (BK)
1.800 Seiten (CMY)

Jumbo-Toner

TN625XL
5.500 Seiten (BK)
4.500 Seiten (CMY)

Super-Jumbo-Toner

TN625XXL
7.500 Seiten (BK)
6.500 Seiten (CMY)

Trommel

DR625CL: bis zu 50.000 Seiten
(3 Seiten/Druckjob)

Transfereinheit

BU635CL: bis zu 100.000
Seiten (3 Seiten/Druckjob)

Tonerabfallbehälter

WT229CL: bis zu 50.000
(5 Seiten/Druckjob)

Fixiereinheit

FD-5000: bis zu 100.000 Seiten
(5 Seiten/Druckjob)

Einzugsrollen-Kit für die Multifunktionszufuhr

PF-M5000: bis zu 50.000 Seiten
(5 Seiten/Druckjob)

Lieferumfang

HL-L8430CDW, Lieferumfang-
Toner, Trommel, Transfereinheit,
Tonerabfallbehälter, Fixiereinheit,
Einzugsrollen-Kit, Netzkabel,
Schnellstartanleitung, Garantiekarte.
Datenkabel sowie
Faxanschlusskabel NICHT im
Lieferumfang enthalten. Ein
Faxanschlusskabel können Sie
kostenfrei anfordern unter
www.brother.de/faxkabel

Optionale Papierkassette²

LT-350CL: 250 Blatt (max. 2 x)

Optionaler Unterschrank

ZUNTBC4FARBLASER
Professioneller
Standfuß/Unterschrank für
Farblaserdrucker von Brother

Abmessung & Gewicht (B x T x H)

Drucker ohne Karton

404 x 473 x 338 mm – 21 kg
inkl. TN/DR/WT/BU/FD/PF

Drucker mit Karton

606 x 561 x 501 mm – 26,6 kg

Optionale Papierkassetten

250 Blatt Papierkassette:
404 x 446 x 100 mm – 3,25 kg

Optionaler Unterschrank

410 x 484 x 400 mm – 10 kg

Druckvolumen

Monatlich empfohlen

Bis zu 5.000 Seiten
monatliches Druckvolumen

Maximal monatlich empfohlen⁶

Bis zu 60.000 Seiten monatliches
Druckvolumen
Bis zu 5.000 Seiten monatliches
Scanvolumen

Umwelt

Stromversorgung

AC 220 – 240 V, 50/60 Hz

Leistungsaufnahme¹¹

Im Druck: 540 W
(330 W im Leisemodus),
im Bereitschaftsmodus 60 W,
im Schlafmodus: 7,6 W
im vernetzten
Bereitschaftsmodus: 7,1 W,
im Tiefschlafmodus: 0,4 W,
ausgeschaltet 0,04 W

Schalldruckpegel¹²

Im Druck: 49 db(A),
im Leisemodus: 44 db(A),
im Bereitschaftsmodus: 31 db(A)

Schalleistungspegel¹²

Im Druck: 6,54 B(A)
im Schlafmodus : 5,91 B(A)
im Bereitschaftsmodus: 4,48 B(A)
im Tiefschlafmodus: 3,38 B(A)

TEC-Wert

0,40 kWh/Woche

Eco-Modus

Mit nahtloser Funktionalität sorgt
das Eco-Kontrollsystem des
Druckers für geringere
Geräuschpegel, einen reduzierten
Energieverbrauch im Ruhemodus
und einen optimierten Tonereinsatz
– was insgesamt zur Senkung der
Gesamtbetriebskosten beiträgt

Betriebsumgebung

Luftfeuchtigkeit 20 – 80 %
Temperatur 10 – 32.5 °C

Lagerumgebung

Luftfeuchtigkeit 35 – 85 %
Temperatur 0 – 40 °C

Betriebssysteme

Windows

Windows 11
(Home|Pro|Education|Enterprise)
Windows 10
(Home|Pro|Education|Enterprise)
(32 or 64 bit Editionen)
Windows Server
2025, 2022, 2019, 2016

Linux

Unterstützte
Paketverwaltungssysteme:²³
dpkg, rpm

Macintosh²¹

macOS 13 oder höher

ChromeOS™

Kompatibel mit Chromebooks,
einschließlich „Works with
Chromebook“-zertifizierter
Druckunterstützung

Unter <https://support.brother.com> finden Sie eine vollständige Liste der unterstützten Betriebssysteme und können die neuesten Treiber und Software herunterladen

Mindest-System- voraussetzungen

50 MB – nur Windows-Treiber 500 MB - macOS Anwendungen 20 MB – nur Linux-Treiber
1,8 GB - Windows 11, 10,
Anwendungen einschließlich Treiber

Zertifikate

Blauer Engel

Nordic Swan

GS Mark

WLAN-Zertifizierungen:

Wi-Fi Direct, Wi-Fi
Protected Setup, WPA3™ -
Enterprise, Personal

Mopria-zertifiziert

Sorgt für universelle
Kompatibilität beim
treiberlosen Drucken unter
Windows, Android und
anderen kompatiblen mobilen
Betriebssystemen.

AirPrint

1. Ungefähre Reichweite gemäß ISO/IEC 19798. 2. Kapazität gemessen mit 80 g/m² Papier. 3. Nur Windows & macOS. 4. Nur Windows. 5. Kostenloser Download aus dem Brother Solutions Center <http://solutions.brother.com> 6. Druckvolumen können dazu genutzt werden die geplante Lebensdauer zwischen Brother Produkten zu vergleichen. Für eine möglichst lange Haltbarkeit ist es ratsam, ein Gerät zu wählen dessen Druckvolumen weit über Ihren Anforderungen liegt. 7. Erfordert Brother Software. 8. Gemäß ISO/IEC 17629. 9. Erfordert eine Internetverbindung. 10. Wi-Fi Direct unterstützt nur WPA2-PSK (AES). 11. Gemessen gemäß IEC 62301 Edition 2.0. Alle Werte sind ungefähre Angaben; Der Stromverbrauch variiert je nach Nutzungsumgebung oder Abnutzung der Teile. 12. Gemäß ISO 7779 13. Erfordert zusätzliche Aktivierung. 14. Möglicherweise in Ihrer Region nicht verfügbar. 15. USB-Hubs von Drittanbietern werden nicht unterstützt. 16. Installation von optionalen Papierkassetten benötigt 17. Nur ein einzelnes Blatt einlegen. 18. Unter macOS nur mit AirPrint. 19. Red Hat Enterprise Linux 8.6 64bit, Red Hat Enterprise Linux 9.1 64bit, Fedora 39 64bit, Mageia 9 32bit, Mageia 9 64bit, openSUSE 15.5 64bit, SUSE Enterprise15-SP4 64bit, Debian 12.2.0 32bit, Debian 12.2.0 64bit, Ubuntu MATE 18.04 32bit, Ubuntu 22.04 64bit, Ubuntu 23.10 64bit, Linux Mint 21.2 64bit, Ubuntu 24.04 64bit. 20. Microsoft stellt schrittweise auf treiberloses Drucken als bevorzugten Standard um. (Legacy-)Treiberinstallationen werden weiterhin für Kunden unterstützt, die bestehende Bereitstellungsanforderung haben. 21. Erweiterte Einstellung nur über Legacy-Treiber oder Print Support App. 22. Im Vergleich zum Vorgängermodell. 23. Zahl basiert auf der internen Analyse von Brother zum Zeitpunkt der Veröffentlichung. Die Werte können je nach Herstellungsverfahren und Verfügbarkeit von Materialien schwanken. 24. Diese Ergebnisse basieren auf internen Berechnungen von Brother im Vergleich zum vorherigen gleichwertigen Modell. Der CO₂-Emissionsumfang umfasst C1 (gekaufte Waren und Dienstleistungen), C11 (Nutzung der verkauften Produkte) und C12 (End-of-Life-Behandlung der verkauften Produkte). Die exakten Werte können je nach Land oder Region, Herstellungsverfahren und Materialverfügbarkeit variieren.



Gemeinsam für eine bessere Umwelt

Unser ökologisches Handeln ist simpel: Wir bemühen uns Verantwortung zu übernehmen, respektvoll zu handeln und versuchen unseren Beitrag zu einer Gesellschaft zu leisten, in der eine nachhaltige Entwicklung Platz finden kann.

www.brotherearth.com

Alle Angaben sind zum Zeitpunkt der Drucklegung korrekt und können sich ändern. Brother ist eine eingetragene Marke von Brother Industries Ltd. Die Namen der Markenprodukte sind eingetragene Marken oder Marken der jeweiligen Unternehmen. 16.03.2026/MR