



Bedienungsanleitung

celexon Leinwand Rollo Economy



Vielen Dank für den Kauf dieses Produkts.

Für eine optimale Leistung und Sicherheit lesen Sie diese Anweisungen bitte sorgfältig durch, bevor Sie dieses Produkt anschließen oder betreiben. Bitte bewahren Sie diese Anleitung für eine spätere Verwendung auf.

WARNHINWEISE

Diese Bedienungsanleitung dient dazu, Sie mit der Funktionsweise dieses Produktes vertraut zu machen. Bewahren Sie diese Anleitung daher gut auf, damit Sie jederzeit darauf zugreifen können.

- Bitte beachten Sie vor der Montage das beiliegende Datenblatt mit weiteren Sicherheits- und Verwendungshinweisen.
- Beginnen Sie nicht mit der Montage, bevor Sie die komplette Bedienungsanleitung gelesen und diese verstanden haben.
- Führen Sie die Installation mit einer weiteren Person durch um eine sichere Montage zu gewährleisten.
- Entnehmen Sie das Produkt der Verpackung und entfernen alle Verpackungsmaterialien. Achten Sie darauf, dass sich kein Verpackungsmaterial am oder im Produkt befindet. Sollten Sie Verpackungsbeschädigungen feststellen, prüfen Sie zusätzlich ob Beschädigungen am Produkt zu finden sind. Sollten Sie äußerliche Beschädigungen an dem Gerät oder unerwartete oder unübliche Funktionsweisen feststellen, darf das Produkt nicht weiter genutzt werden. Kontaktieren Sie umgehend den Händler, bei dem Sie das Produkt gekauft haben oder celexon direkt (Web: www.celexon.de, Mail: info@celexon.de) für weitere Informationen.
- Um einen störungsfreien Betrieb sicherzustellen, darf das Produkt ausschließlich in Innenbereichen eingesetzt werden, es ist NICHT zur Nutzung im Freien geeignet.
- Die Nutzung des Geräts und Zubehörteile ist Kindern unter 16 Jahren verboten.
- Sorgen Sie dafür, dass keine Kinder mit dem Produkt spielen oder sich ohne Aufsicht in dessen Nähe aufhalten. Personen dürfen sich nicht unter dem Produkt (hängende Lasten) aufhalten.
- Ein Umbauen oder Verändern des Produktes ist untersagt und beeinträchtigt die Produktsicherheit!
- **Achtung Verletzungsgefahr!** Öffnen Sie das Produkt niemals eigenmächtig. Führen Sie Reparaturen nie selbst aus!
- Dieses Produkt darf nur in unverändertem, unbeschädigtem Originalzustand verwendet werden.
- Verwenden Sie das Produkt nicht in der Nähe von Gas- oder Wassergeräten oder in staubiger Umgebung.
- Behandeln Sie das Produkt sorgfältig. Es kann durch Stöße, Schläge oder

Fall aus bereits geringer Höhe beschädigt werden

- Halten Sie das Produkt fern von Feuchtigkeit und Hitze.
- Tauchen Sie das Produkt niemals in Wasser oder andere Flüssigkeiten.
- Verwenden Sie das Produkt nur in seiner bestimmungsgemäßen Art und Weise. Eine anderweitige Verwendung kann zu Personenschäden, Beschädigungen am Produkt oder dessen Umgebung führen.
- Ziehen Sie die Schrauben fest, aber überdrehen diese nicht. Ein zu festes Anziehen (z.B. Durch Verwendung eines Akkuschraubendrehers) kann Schäden verursachen und den sicheren Halt der Leinwand beeinträchtigen.
- Hängende Lasten müssen mindestens zweimal jährlich auf Festigkeit und Tragfähigkeit geprüft werden. Achten Sie besonders auf die seitlichen Kapfen. Diese dürfen nicht beschädigt oder gerissen sein, sonst muss das Produkt unmittelbar demontiert werden, da die Last komplett über die Kapfen getragen wird!
- Bei Nichtbeachtung obiger Anweisungen kann es zu Personenschäden und Beschädigungen des Produktes oder Geräten die daran angeschlossen sind kommen. Auch kann bei fehlerhafter Installation oder Verwendung die Garantie erlöschen.
- Wenn Sie beim Verwenden des Produktes unsicher sind, kontaktieren Sie Fachpersonal, Ihren Händler oder celexon direkt (Web: www.celexon.de, Mail: info@celexon.de).
- Technische Änderungen und Irrtümer vorbehalten.

Der Hersteller übernimmt keine Verantwortung für Sachschäden oder Personenschäden, wenn die Leinwand außerhalb der empfohlenen Spezifikationen verwendet wird, oder bei unsachgemäßer Installation. Verwenden Sie diese Leinwand **nicht in der Nähe von Heizungen oder Klimaanlage**. Montieren Sie das Produkt ebenfalls **nicht in direktem Sonnenlicht oder vor einem Fenster**. Aufgrund der temperaturempfindlichen PVC Oberfläche kann es zu nachhaltiger Beschädigung des Projektionstuchs kommen.

Wir empfehlen Ihnen, nach der Lieferung ca. 2 Stunden mit der Montage zu warten. So kann sich die Leinwand akklimatisieren; besonders wenn die Leinwand von kalter in eine warme Umgebung (oder umgekehrt) gebracht wird.

Bitte **vermeiden Sie jegliche Flecken auf der Tuchoberfläche**. Diese könnten sich möglicherweise nicht mehr entfernen lassen. Die Projektionsfläche nach jeder Nutzung stets wieder einfahren.

HAFTUNGSAUSSCHLUSS

Die Angaben in diesem Dokument können ohne vorherige Ankündigung durch den Hersteller geändert werden. Änderungen werden jeweils in den folgenden Versionen dieses Handbuchs ergänzt. Irrtümer ausgeschlossen.

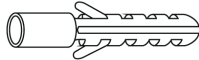
PFLEGEHINWEIS

Reinigen Sie die Leinwand NIEMALS mit Alkohol oder anderen Reinigungsmitteln, die Lösungsmittel enthalten. Benutzen Sie nur ein weiches und sauberes Tuch. Mit einer milden Seifenlauge (max. 5%) kann gegebenenfalls Schmutz von der Oberfläche entfernt werden. Vermeiden Sie unbedingt den Kontakt mit spitzen oder scharfen Gegenständen. Diese könnten das Projektionstuch nachhaltig beschädigen. Weitere Hinweise entnehmen Sie den beiliegenden Leinwandhinweisen.

LIEFERUMFANG



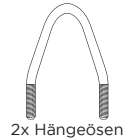
1x Leinwand



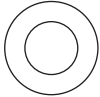
4x Kunststoff-Dübel



4x Schrauben



2x Hängeösen



4x Unterlegscheiben



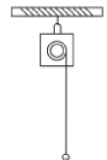
4x Mutter

INSTALLATIONSHINWEIS

Installieren Sie die Leinwand an einer für alle Betrachter gut sichtbaren Position! Die optimale Installationshöhe entspricht der Position der Betrachter bei ausgefahrenem Tuch: Augenhöhe = unteres Drittel der Bildfläche.

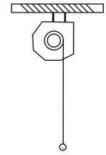
Die Leinwand kann an der Wand/ Decke installiert oder an der Decke an Haken (nicht im Lieferumfang enthalten) aufgehängt werden. Bitte achten Sie darauf, dass die metallischen Unterlegscheiben auch bei der Wand- und Deckenmontage verwendet werden, da sonst keine sichere Installation gewährleistet werden kann. Das beiliegende Montagematerial ist für eine massive Steinwand gedacht. Beschaffen Sie sich ggf. passendes Montagematerial für Ihren Installationsuntergrund.

MONTAGE AN DER DECKE (ÜBER ÖSEN)

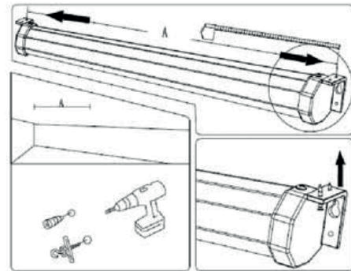


Bringen Sie die Ösen mit den Unterlegscheiben und den Muttern an den beiden Seitenkappen an und messen den Abstand zwischen den Ösen. Markieren Sie die Punkte an der Decke und achten darauf, dass die Ösen in Flucht zu einander und parallel zur Wand ausgerichtet sind. Bohren Sie die Löcher an den Markierungen im passenden Durchmesser zu den eingesetzten Haken vor, schrauben diese fest in die Decke (gem. Angaben des Herstellers und der Last der Leinwand entsprechend) und hängen die Leinwand ein.

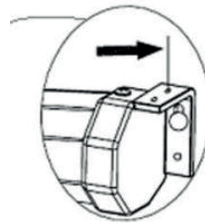
MONTAGE AN DER DECKE (GESCHRAUBT)



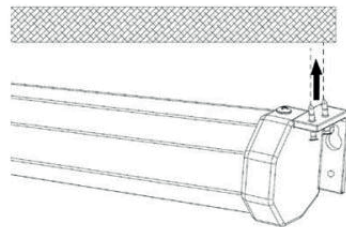
Messen Sie den Abstand der Löcher in den Seitenkappen (Zwei pro Kappe) und übertragen diese auf die Decke. Bohren Sie die Löcher an den Markierungen im passenden Durchmesser zum Montagematerial vor, setzen dieses ein und schrauben die Leinwand fest.



Achten Sie auf Parallelität der Löcher zur Wand! Nutzen Sie für Ihren Untergrund passende Dübel und Schrauben.



Achtung: Schrauben nicht zu fest anziehen! Wenn Sie Risse in den Kappen feststellen, müssen diese ausgewechselt werden! Die Leinwand darf nicht mit beschädigten Kappen genutzt und muss ggf. sofort abgehängt werden. Bitte achten Sie darauf, dass die metallischen Unterlegplatten / Scheiben auch bei der Wand- und Deckenmontage verwendet werden, da sonst keine sichere Installation gewährleistet werden kann.



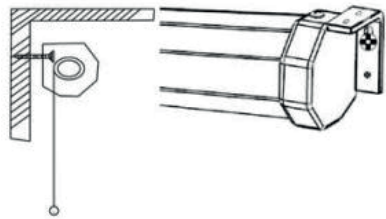
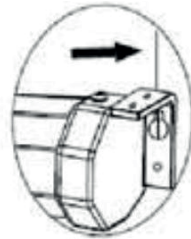
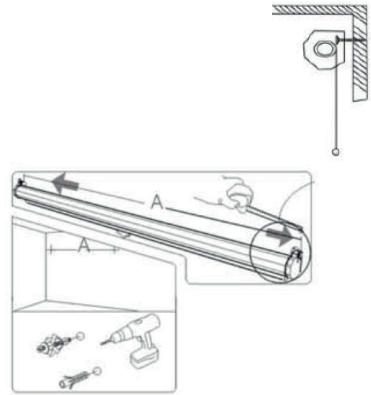
MONTAGE AN DER WAND

Messen Sie den Abstand der Löcher in den Seitenkappen (Zwei pro Kappe) und übertragen diese auf die Wand. Bohren Sie die Löcher an den Markierungen im passenden Durchmesser zum Montagematerial vor und setzen das Material ein. Achten Sie darauf, dass die Bohrungen absolut waagrecht sind (Wasserwaage!).

Nutzen Sie für Ihren Untergrund passende Dübel und Schrauben. Schrauben Sie die beiden oberen Schrauben bis auf 1 cm in die Wand und hängen die Leinwand beidseitig jeweils in das obere Loch.

Achten Sie darauf, dass die Leinwand gerade und in Waage installiert ist. Ziehen Sie die Schrauben fest und bringen jeweils beidseitig die unteren Schrauben in der Seitenkappe an.

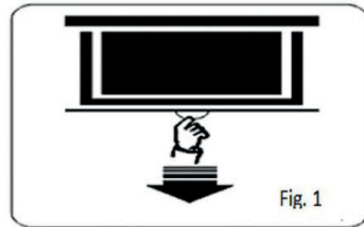
Achtung: Schrauben nicht zu fest anziehen! Wenn Sie Risse in den Kappen feststellen, müssen diese ausgewechselt werden! Die Leinwand darf nicht mit beschädigten Kappen genutzt und muss ggf. sofort abgehängt werden. Bitte achten Sie darauf, dass die metallischen Unterlegplatten / Scheiben auch bei der Wand- und Deckenmontage verwendet werden, da sonst keine sichere Installation gewährleistet werden kann.



BEDIENUNG

SCHRITT 1: DIE LEINWAND HERUNTER ZIEHEN

Ziehen Sie das Tuch am Griff der Beschwerungsstange bis zur gewünschten Position heraus (Fig. 1). Warten Sie 1-2 Sekunden und lassen den Griff langsam los, bis die Leinwand arretiert. Die Leinwand kann in verschiedenen Stufen arretiert werden.



SCHRITT 2: DIE LEINWAND HINAUF FAHREN

Ziehen Sie das Tuch einige Zentimeter zügig nach unten, damit der Rollomechanismus entsperrt wird (Fig. 2). Wenn die Arretierung sich löst, spüren Sie ein leichtes Einzug. Führen Sie die Leinwand mit gleichmäßiger Geschwindigkeit lotrecht nach oben. Lassen Sie die Leinwand nicht ungeführt nach oben einfahren, da sonst die Beschwerungsstange ungebremst in das Gehäuse einfährt - durch den abrupten Einzug kann das Gehäuse und die Seitenkappen beschädigt werden und die Leinwand herabfallen und Personen verletzen! Bitte beachten: die Leinwand nie ganz bis zum Ende ausziehen, da sie dann nicht mehr gelöst und nach oben geführt werden kann. Auf Stopp-Sticker oben am Tuch achten.

