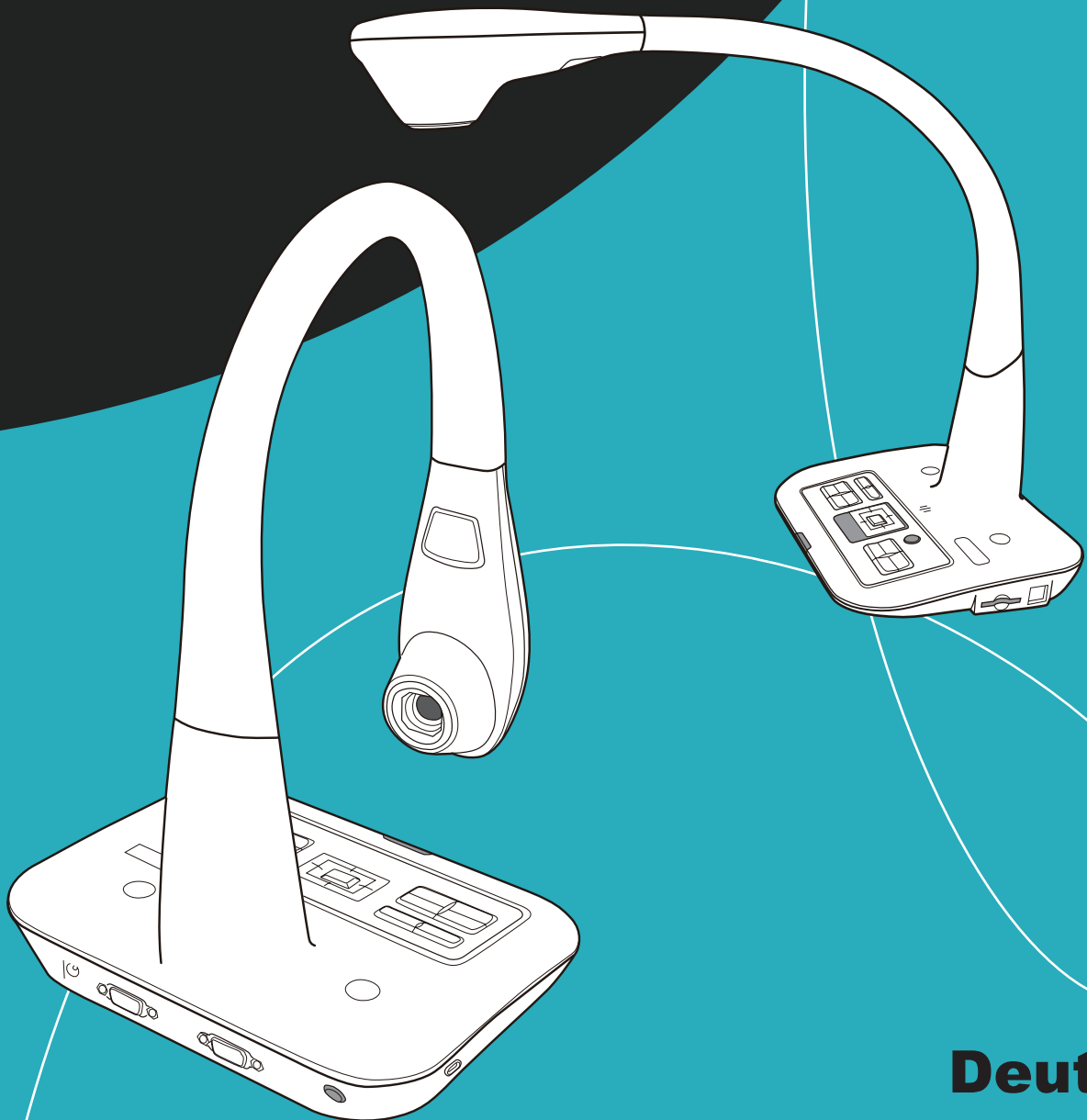


Smart DC

„Bedienungsanleitung“

DC



Deutsch

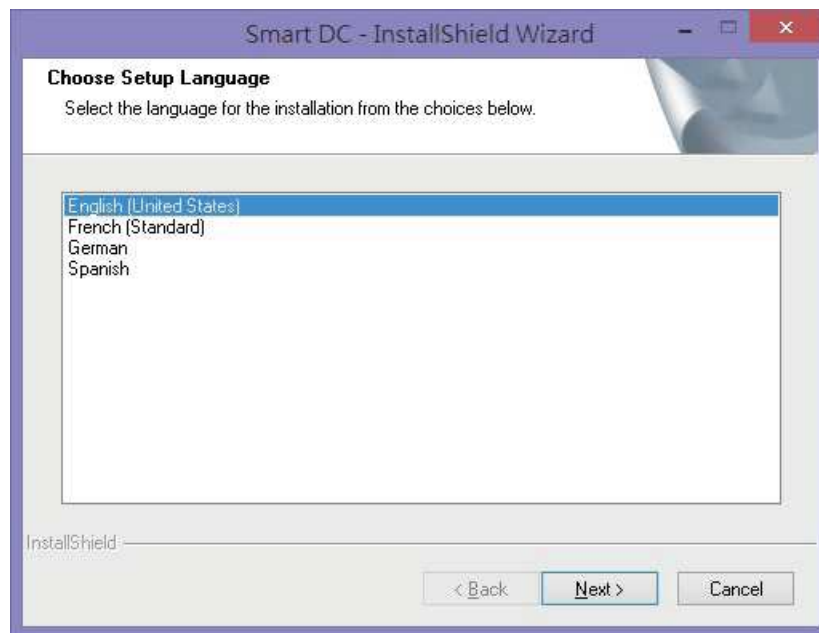
TS-82-907-90040

Installation Smart DC

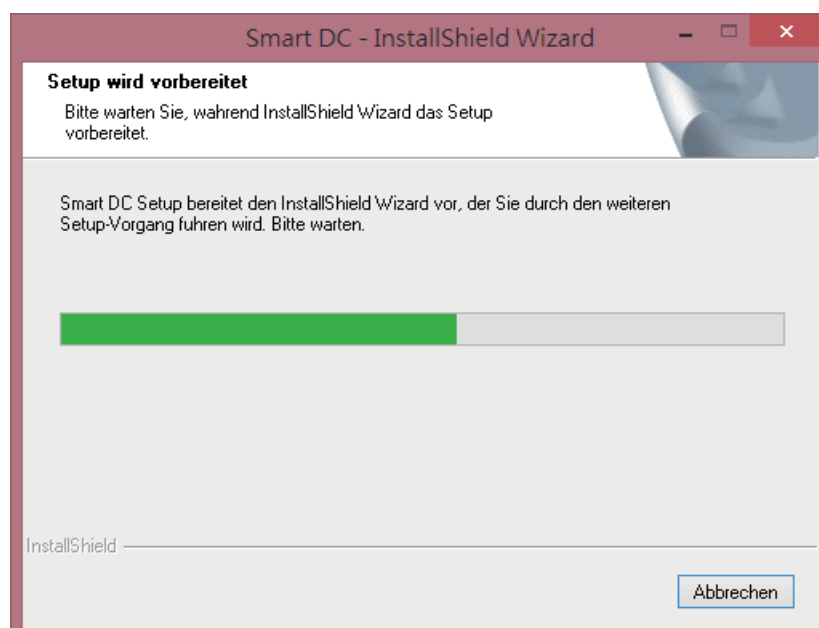
Smart DC finden Sie auf der CD im Zubehör.

Klicken Sie auf "Smart DC" und wählen Sie die OSD Sprache aus.

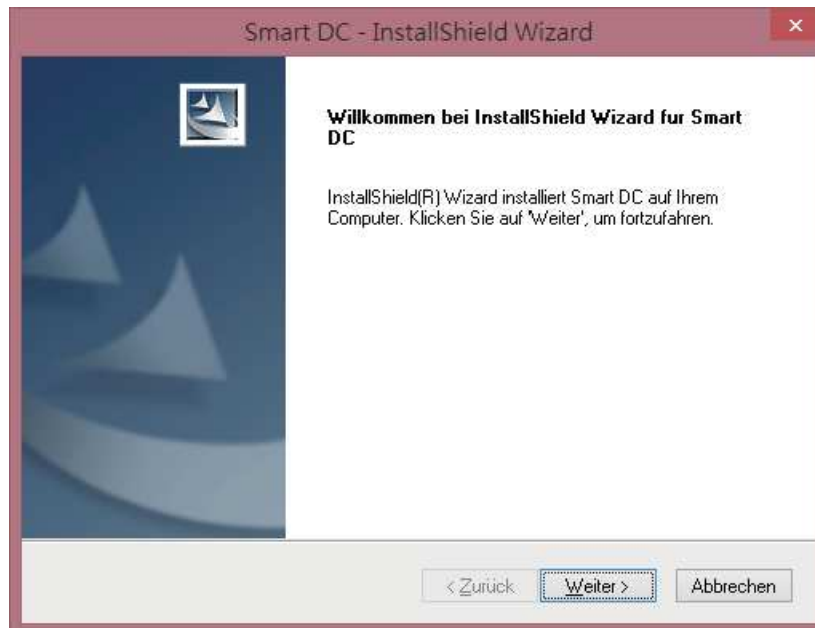
(Falls die CD nicht automatisch starten sollte, gehen Sie bitte in das Verzeichnis der CD und starten "Smart DC.exe")



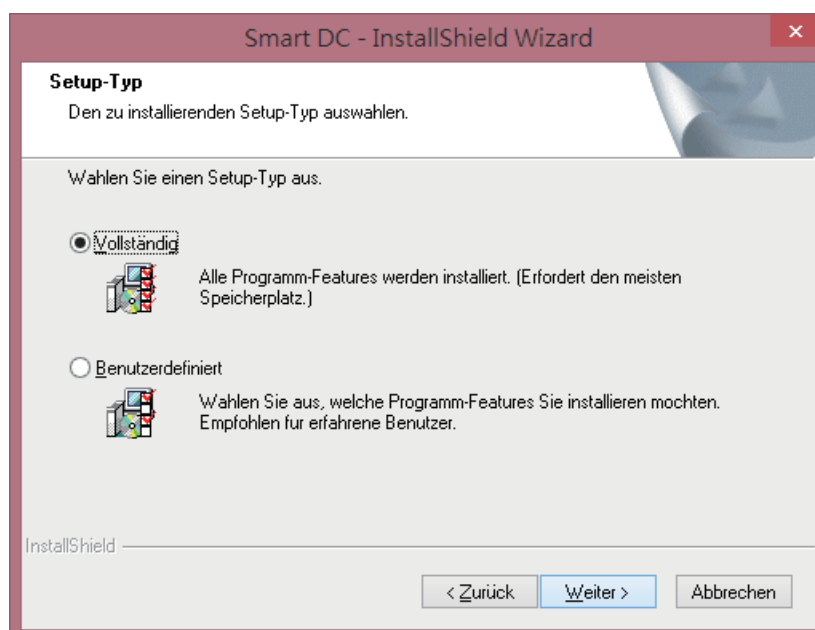
Die Installation startet wie auf dem Bild unten zu sehen:



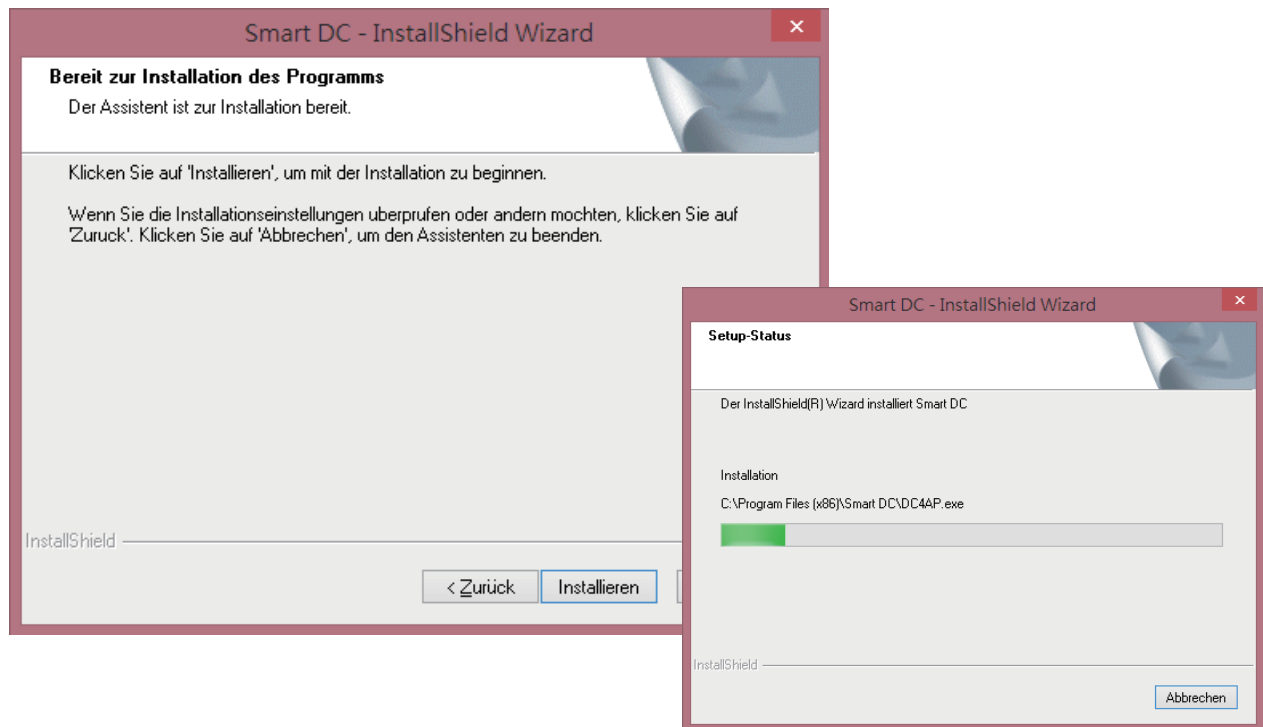
Bitte wählen Sie "Weiter" um die Installation fortzuführen



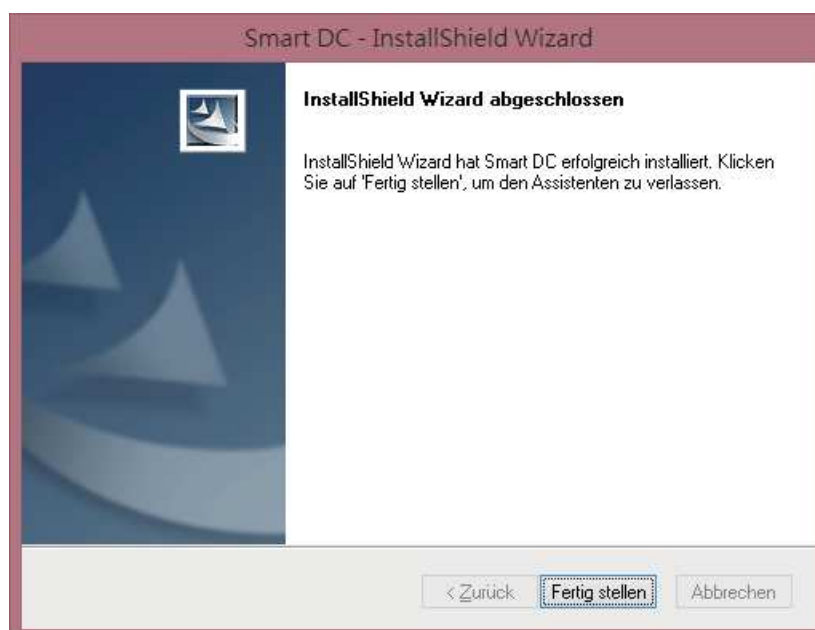
Bitte wählen Sie die Installationsart "Vollständig"



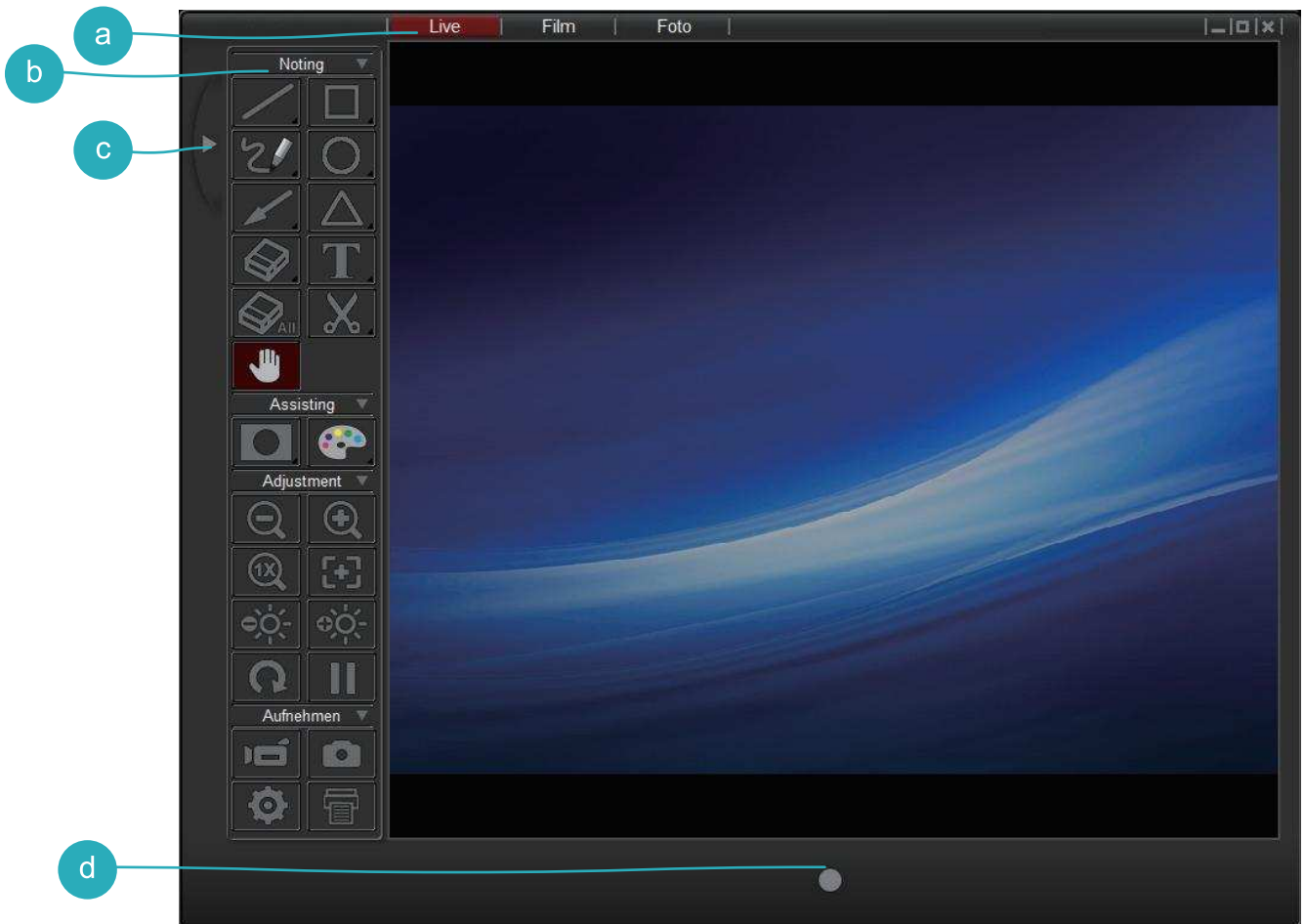
Bitte klicken Sie auf “Installieren” um die Installation zu starten



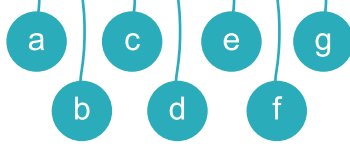
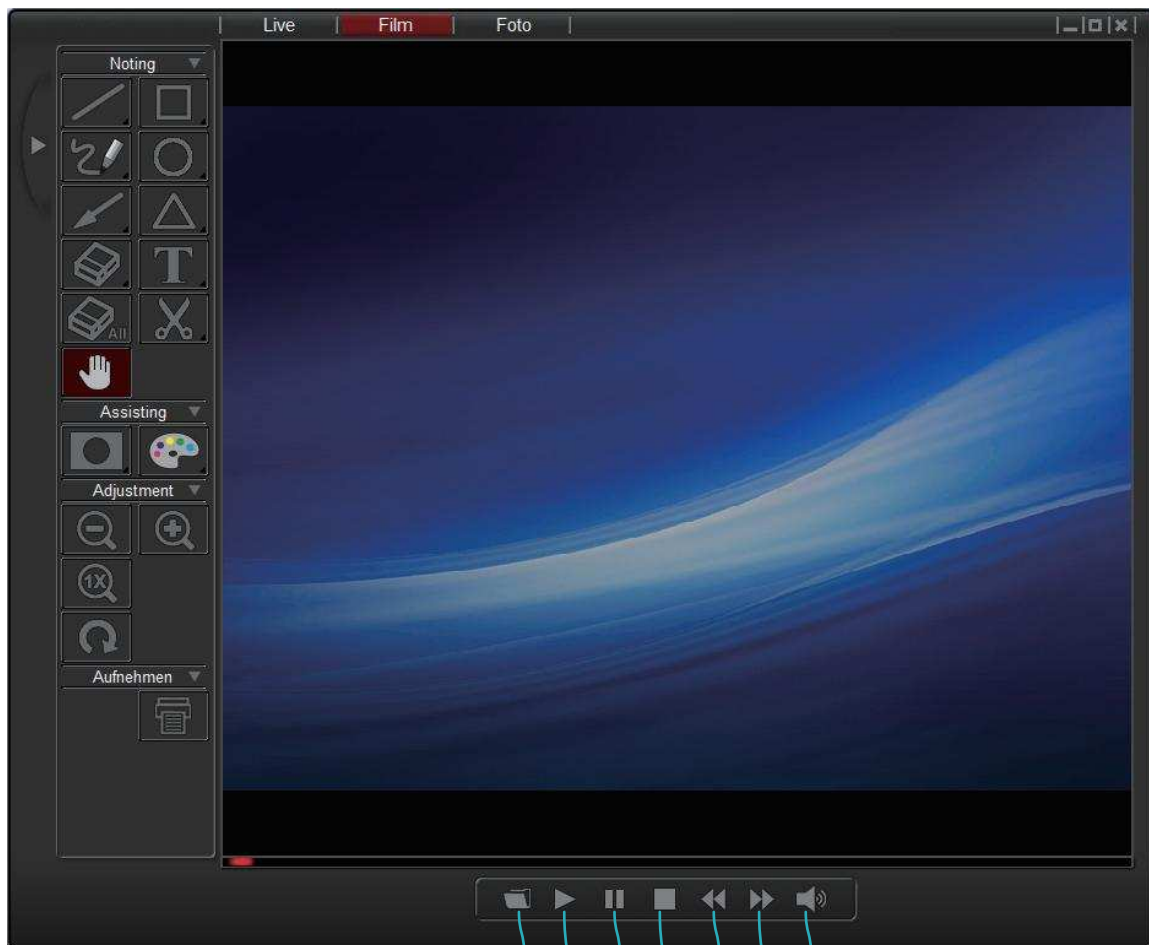
Bitte klicken Sie auf “Fertigstellen” um die Installation von Smart DC abzuschließen



Es gibt drei Modi (Live/ Film/ Foto) bei Smart DC



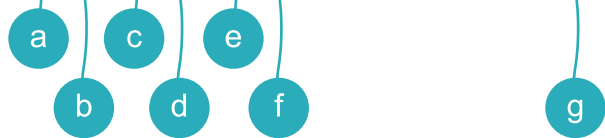
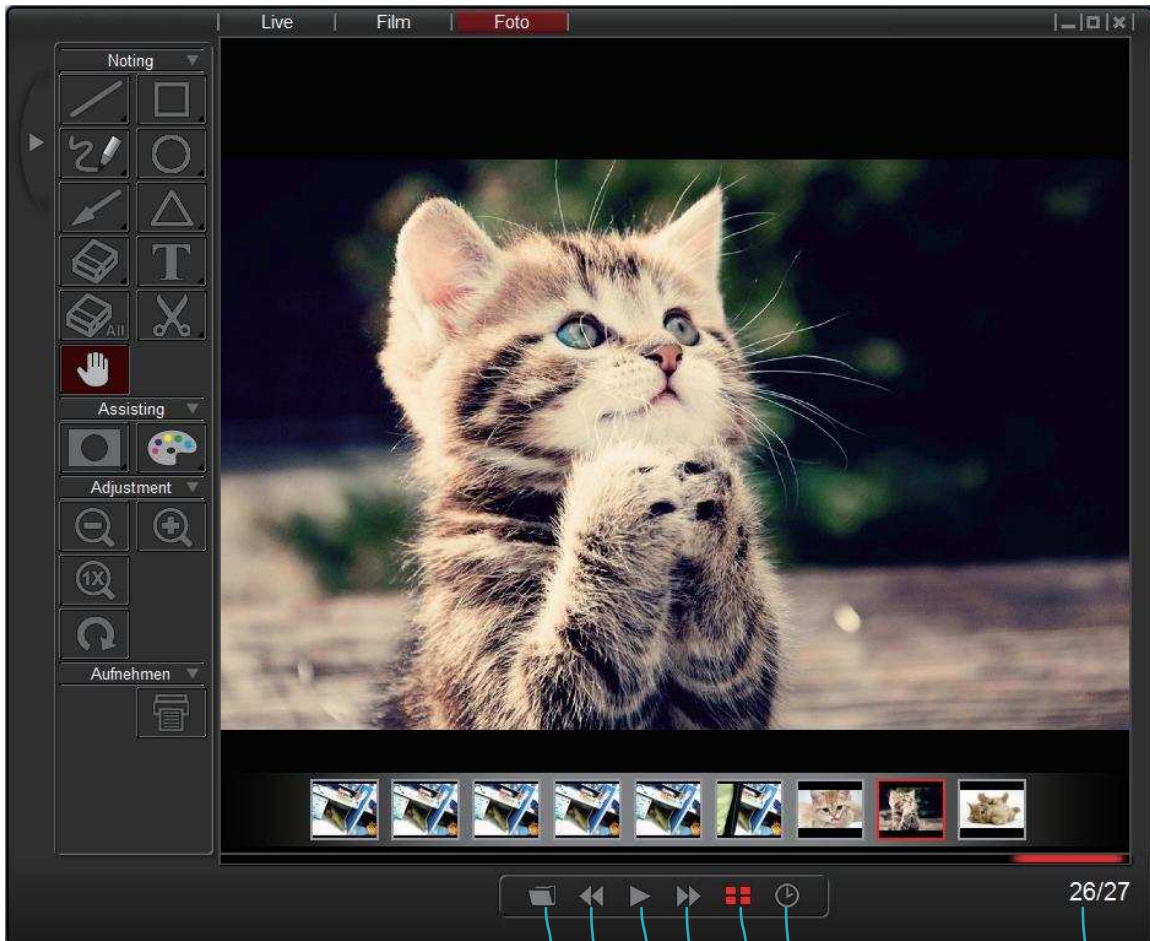
- a Mode Switch (Schaltet zwischen Live, Film und Foto Modus.)
- b Bedienfeld
- c Bedienfeld Ein-/Ausblenden
- d Aufnahme Taste (Startet die Aufnahme eines Videos)



- a Datei auswählen
- b Abspielen
- c Pause

- d Stopp
- e Zurück

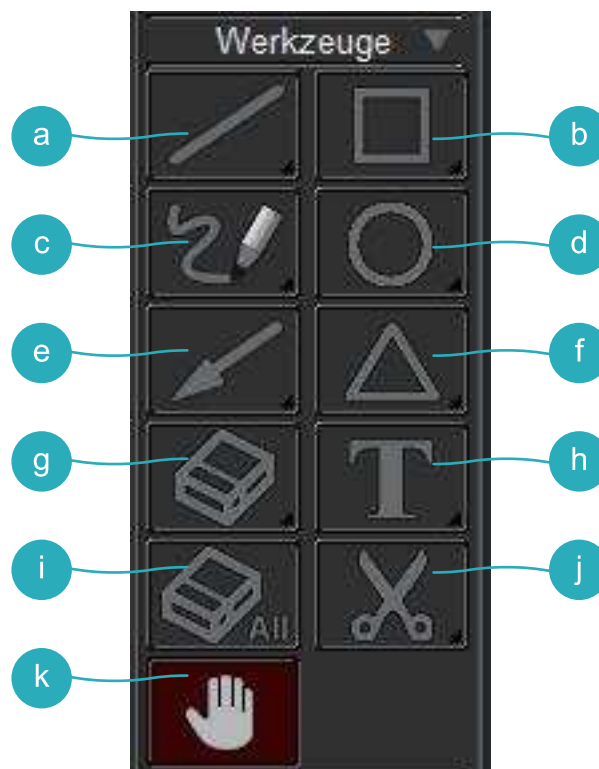
- f Vorwärts
- g Lautstärke



- a Datei auswählen
- b Vorheriges Foto
- c Slideshow
- d Nächstes Foto
- e Vorschau Bilder anzeigen / verbergen
- f Slideshow Zeitintervall
- g Aktuelle Datei / Gesamtzahl der Dateien

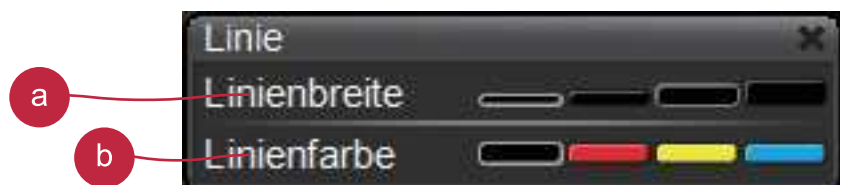
Auf der Bedienoberfläche sehen Sie 3 Funktionsgruppen

1. Werkzeuge



a Linie auswählen, um eine gerade Linie zu zeichnen

* Linie Icon gedrückt halten, um das Control Panel anzuzeigen.

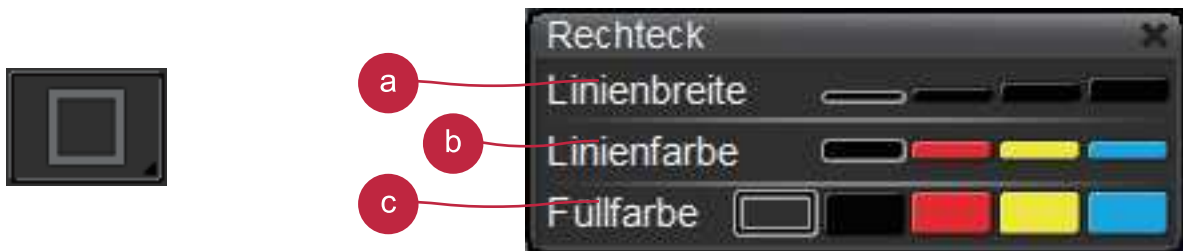


a Ändert die Breite der Linie

b Ändert die Farbe der Linie

b Rechteck auswählen, um ein Rechteck zu zeichnen

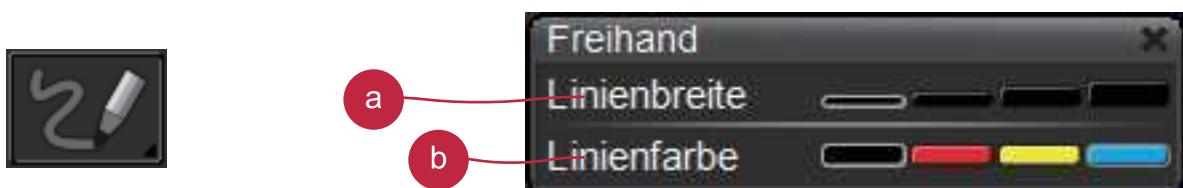
* * Rechteck Icon gedrückt halten, um in das Control Panel anzuzeigen



- a** Ändert die Breite der Kontur
- b** Ändert die Farbe der Kontur
- c** Ändert die Füllfarbe

c Freihand auswählen für Freihandzeichnen

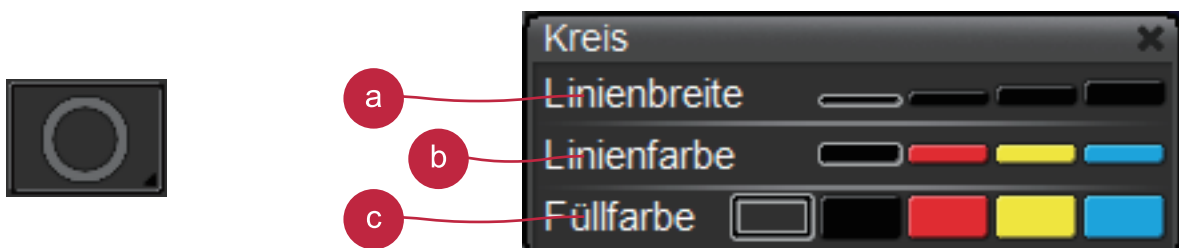
* Freihand Icon gedrückt halten, um in das Control Panel anzuzeigen.



- a** Ändert die Breite der Linie
- b** Ändert die Farbe der Linie

d Kreis auswählen, um runde Formen zu zeichnen

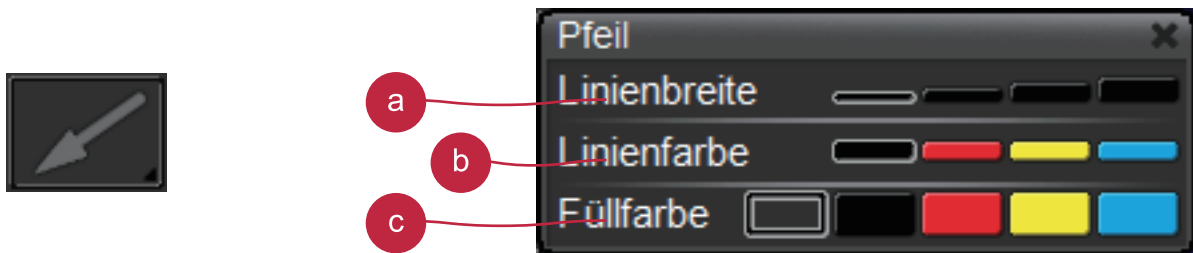
* Kreis Icon gedrückt halten, um in das Control Panel anzuzeigen.



- a** Ändert die Breite der Kontur
- b** Ändert die Farbe der Kontur
- c** Ändert die Füllfarbe

e Pfeil –Auswählen zum zeichnen von Pfeilen

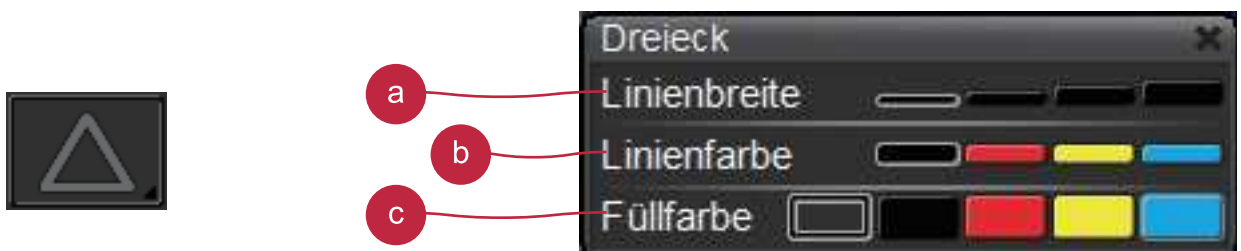
* Pfeil Icon gedrückt halten, um das Control Panel anzuzeigen.



- a Ändert die Breite der Kontur
- b Ändert die Farbe der Kontur
- c Ändert die Füllfarbe

f Dreieck auswählen, um dreieckige Formen zu zeichnen

* Dreieck Icon gedrückt halten, um das Control Panel anzuzeigen.



- a Ändert die Breite der Kontur
- b Ändert die Farbe der Kontur
- c Ändert die Füllfarbe

g Radiergummi gedrückt halten und auf die zu löschende Fläche gehen.

* Radiergummi Icon gedrückt halten, um das Control Panel anzuzeigen.



- a Ändern der Breite des Radiergummis

h Text auswählen, um Text einzufügen

* Text Icon gedrückt halten, um das Control Panel anzuzeigen.



a Auswählen für Schriftart und Größe

b Ändern der Textfarbe

i Alles löschen

j Bild ausschneiden – Bildausschnitt markieren und temporär speichern. Das gespeicherte Bild kann z.Bsp. in Microsoft Word, Paint, etc. eingefügt werden.

k Um zu zoomen, ziehen Sie das Bild mit der Maushand

2. Effekte



a Maskieren Sie einen Teil des Bildes

* Maskierungs Icon gedrückt halten, um das Control Panel anzuzeigen.



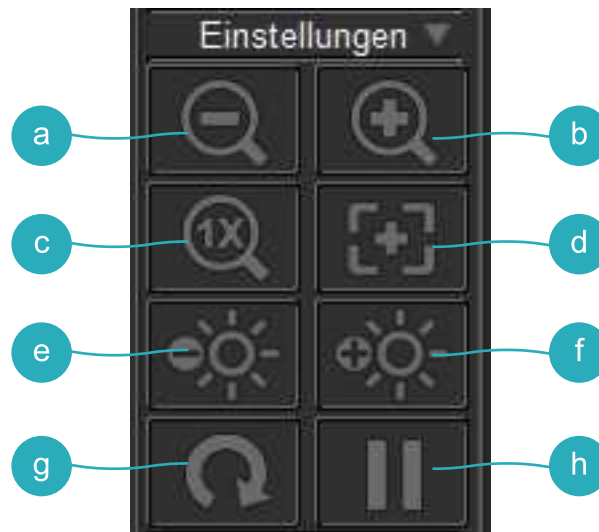
a Ändert Maskierungstyp

b Farb-Effekt-Einstellung der Farben für unterschiedliche Zwecke.

* Maskierungs Icon gedrückt halten, um das Control Panel anzuzeigen.



3. Einstellungen



- a Herauszoomen
- b Hineinzoomen
- c Zoom zurücksetzen – Normale Ansicht (1X)
- d Autofokus – Automatische Fokuseinstellung
- e Helligkeit erhöhen
- f Helligkeit reduzieren
- g Bild drehen (90° → 180° → 270° → 0°)
- h Standbild

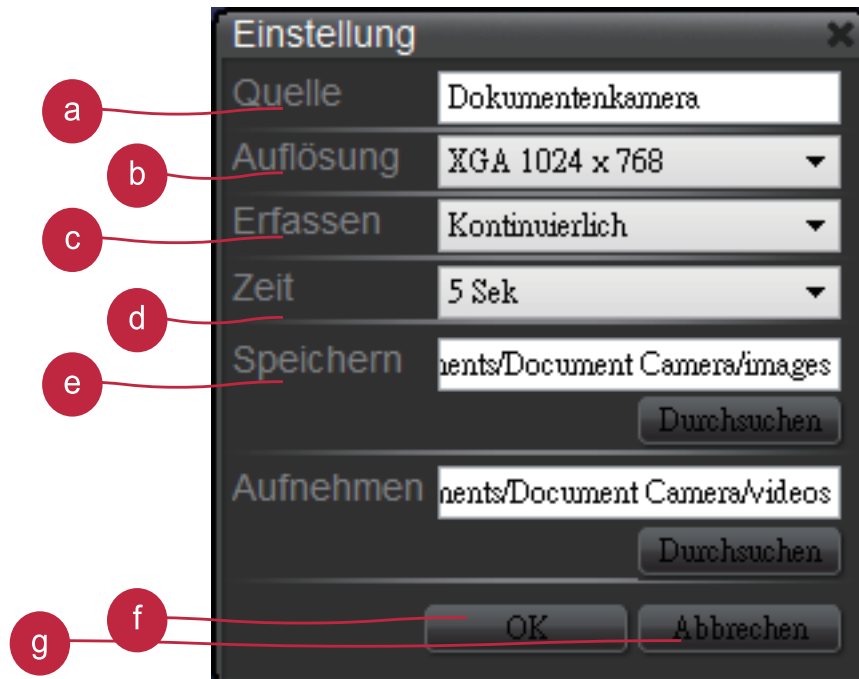
4. Aufnahmen



a Start / Stop Videoaufnahme

b Foto- Bildschirmfoto aufnehmen

c Einstellung-Klicken Sie auf Einstellung



- a Auflösung umschalten zwischen XGA(1024x768) und HD (1280x720)
- b Umschalten zwischen Einzelbild und kontinuierlicher Aufnahme
- c Zeitintervall der Aufnahme einstellen
- d Dateien speichern. Um den Zielordner zu ändern, drücken Sie "Browse"
- e Dateien aufnehmen und speichern. Um den Zielordner zu ändern, drücken Sie "Browse"
- f OK drücken, um Einstellungen zu beenden und das Menü zu verlassen
- g Alle Änderungen abbrechen und Menü verlassen

d Drucken- Bildschirmbild drucken.