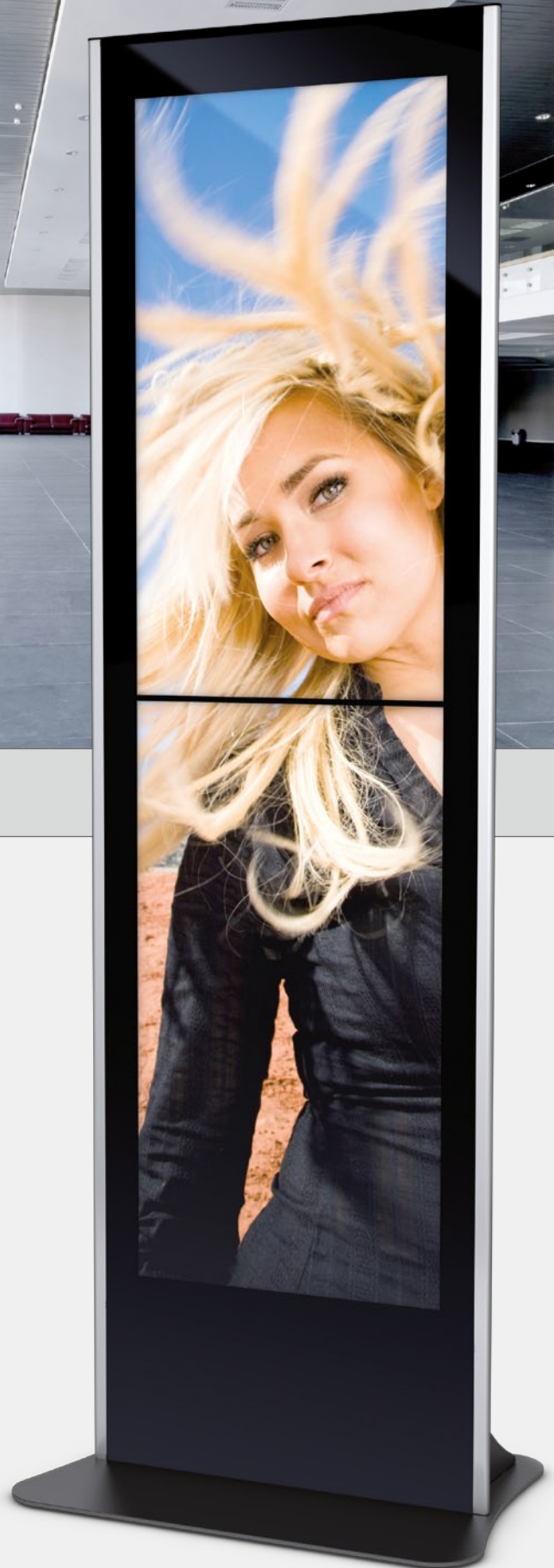




Digital Signage **PHEX**



Digital Signage PHEX

Die PHEX Modellreihe

The PHEX Model Series

Transportieren Sie Information in ihrer edelsten Form. Digital Signage Lösungen von eKiosk zeichnen sich durch hochwertige elektronische Komponenten, ausgezeichnete Verarbeitung und anpassungsfähiges Design aus.

Zum Einsatz kommen hochwertige, brillante Displays und leistungsfähige Rechner mit jeweils aktuellen Leistungsparametern, welche speziell für den störungsfreien Dauerbetrieb ausgelegt sind. Für alle Geräte dieser Modellreihe gibt es eine Vielzahl von Ausstattungsoptionen. Individuelles Branding ist ebenso möglich wie die Integration beigelegter Komponenten.

Transport information in its most upscale form. Digital signage solutions from eKiosk are characterized by their high-quality electronic components, excellent workmanship, and customizable design.

We use high-quality, brilliant displays and powerful computers with the most up-to-date performance parameters which are specifically designed for trouble-free continuous use. Each model in this series can be customized in a wide variety of ways. These models can also be individually branded and/or have additional components integrated into them.

PHEX Stand

Der PHEX Stand ist ein freistehendes, wahlweise auch interaktiv nutzbares Informationssystem mit Displaygrößen von 32" bis 82". Das Gerät kann frei stehend aufgestellt oder am Boden verschraubt werden.

The PHEX Stand is a free-standing information system with display sizes from 32" to 82", and can optionally be configured for interactive use. The base plate can also be bolted to the floor, if so desired.



PHEX Stand 40" und PHEX Stand 46" mit Branding
PHEX Stand 40" and PHEX Stand 46" with branded decal



PHEX Dual/Triple

Präsentation im XXL Format. Spezielle Steglos-Displays in Kombination ermöglichen die übergroße Darstellung von Inhalten. Die Bildschirme können separat oder kombiniert als ein Bildschirm angesteuert werden.

Presentations in XXL format. Combining special displays with narrow bezel allows content to be displayed extremely large. The displays can either be controlled separately or combined to form one large screen.



PHEX Dual 46" und Triple 46" (weitere Größen auf Anfrage)
PHEX Dual 46" and Triple 46" (other sizes available upon request)

PHEX Wall

Das PHEX Wall ist technologisch identisch zum PHEX Stand. Es wurde zur Befestigung an der Wand oder Decke entwickelt und ist als Hoch- oder Querformatvariante verfügbar.

The PHEX Wall is technologically identical to the PHEX Stand. It was designed to be mounted to a wall or ceiling, and is available in both vertical and horizontal formats.



PHEX Wall Horizontal 40", PHEX Wall Vertical 40" und PHEX Wall auf Universal Standfuß mit PC-Integration
PHEX Wall Horizontal 40", PHEX Wall Vertical 40" and PHEX Wall on universal stand with PC integration

PHEX Console

Das PHEX Console ist eine Pultlösung. Sein optionaler, spezieller Touchscreen besteht aus einer durchgehenden Glasscheibe ohne Schmutzkanten.

As the name indicates, the PHEX Console is a console solution. Its optional, special touch screen is comprised of a continuous sheet of glass without dust-collecting edges.



PHEX Console 32" und 40" (weitere Größen auf Anfrage)
PHEX Console 32" and 40" (other sizes available upon request)

Größenvergleich PHEX Stand, Dual und Triple
Size Comparison PHEX Stand, Dual and Triple



Stand 32" Stand 40" Stand 46" Stand 52" Stand 70" Dual 46" Triple 46"

Grundausrüstung | Basic Configuration

	PHEX Stand	PHEX Dual/Triple	PHEX Wall	PHEX Console
Freistehende Aufstellung <i>Freestanding Placement</i>	•	•	•	•
Wandmontage <i>Wall Mounting</i>			•	
Bildschirmdiagonale <i>Display Size</i>	32" – 82"	32" – 82"	32" – 82"	32" – 82"
Elektrische Grundausrüstung <i>Standard electrical equipment</i>	•	•	•	•

Optionale Ausrüstung | Optional Extras

PC / MAC kompatibel <i>PC / MAC compatible</i>	•	•	•	•
Stereo-Soundsystem <i>Stereo sound system</i>	•	•	•	•
Schutzglasscheibe <i>Protection glass panel</i>	•	•	•	•
Touchscreen <i>Touch screen</i>	•	•	•	•
W-LAN / UMTS Antenne <i>Wi-Fi / UMTS antenna</i>	•	•	•	•
USB-Anschluss, extern <i>USB-Connector, external</i>	•	•	•	•
Webkamera <i>Webcam</i>	•	•	•	•
Beklebung / Farbgebung nach Wunsch <i>Decals / Colouring as desired</i>	•	•	•	•
Stabile Transportbox <i>Flight-Case</i>	•	•	•	•
Vor-Ort-Service <i>On-site service</i>	•	•	•	•
Garantieverlängerung <i>Warranty extension</i>	•	•	•	•

Weitere Optionen auf Anfrage | *More extras available on request*

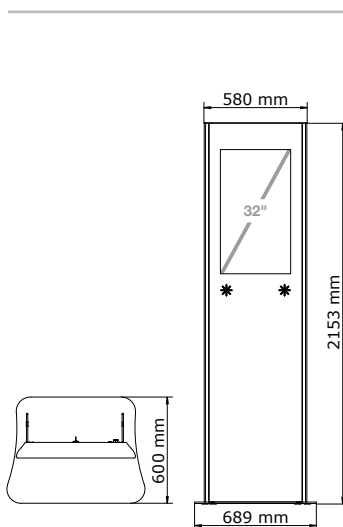
Aufstellung | Installation

Gewicht (ca.) <i>Weight (ca.)</i>	90 – 150 kg	120 – 160 kg	40 – 80 kg	80 – 120 kg
Leistungsaufnahme typisch (ca.) <i>Typical power consumption (ca.)</i>	150 – 200 W	300 – 500 W	150 – 200 W	150 – 200 W

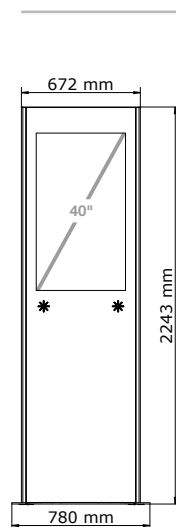
Technische Änderungen vorbehalten / Aufstellung im Innenbereich | *Subject to technical changes / Indoor use only*

Abmessungen | Measurements

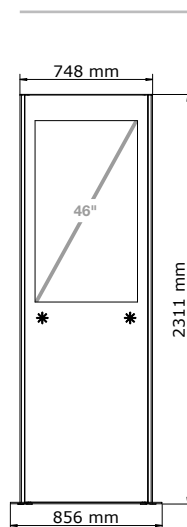
PHEX Stand 32"



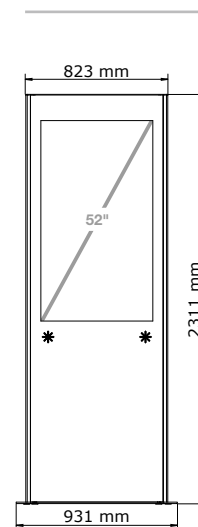
PHEX Stand 40"



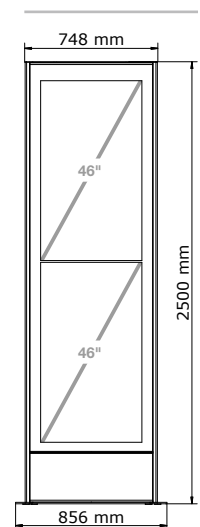
PHEX Stand 46"



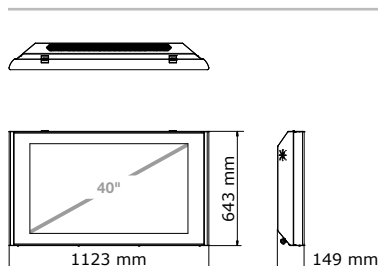
PHEX Stand 52"



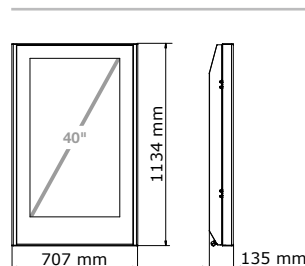
PHEX Dual 46"



PHEX Wall Horizontal 40"



PHEX Wall Vertical 40"



PHEX Console 32"

